



Carrefour numérique²

ADAPTE MA THESE : LE MUSEE DE DEMAIN

WORKSHOP INTERDISCIPLINAIRE SUR LE MUSÉE DE DEMAIN AVEC LES
CHERCHEUR.S ET PROFESSIONNEL.L.E.S DES INSTITUTIONS CULTURELLES

en partenariat
avec

IC industries
culturelles &
CA création
artistique

ESTIM école de la
médiation

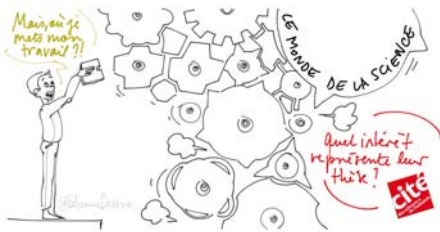
workshop • rencontre

vendredi 21 avril 2017 9h-18h15 (sur inscription)

gratuit, dans la limite des places disponibles

Le Carrefour numérique² de la Cité des sciences et de l'industrie, le Labex ICCA et l'École de la médiation vous invitent à participer à un workshop interdisciplinaire : **ADAPTE MA THESE : LE MUSEE DE DEMAIN**

À partir de problématiques et des premiers résultats de thèses de doctorant.e.s, partagez vos points de vue sur les usages muséaux et concevez, en petites équipes interdisciplinaires, un objet muséal inédit : une médiation, un élément d'exposition, un outil organisationnel...



LES SUJETS

Médiation culturelle et handicap

une recherche de **Cindy Lebat**

réalités et enjeux de la mise en accessibilité des musées pour les publics déficients sensoriels

« Ma recherche interroge les dispositifs muséaux en tant que révélateur du traitement social du handicap. Elle s'attache également, en considérant la visite muséale dans ses dimensions spatiales, sensorielles et sociales, à révéler le rôle de l'expérience de visite dans la construction de l'identité de "visiteur handicapé", à travers l'analyse des pratiques et habitudes culturelles des personnes déficientes sensorielles. »

Les musées des femmes

une recherche de **Julie Botte**

art et engagement social

« Ma recherche porte sur les musées des femmes et sur la façon dont ils lient la préservation du patrimoine des femmes avec un engagement social en faveur de leurs droits. J'essaie de comprendre comment ces musées donnent une portée institutionnelle aux critiques féministes envers la sous-représentation des femmes au sein de l'histoire de l'art et des musées et comment ils envisagent de susciter des changements sociaux à l'aide de l'institution muséale. Les musées des femmes permettent ainsi de s'interroger sur la marginalisation dans les collections et les discours muséaux, sur la réception du patrimoine des femmes par les instances officielles et sur le rôle social du musée. »

Plateforme collaborative

une recherche de **Marie Ballarini**

dans les secteurs de la culture : comportements des contributeurs et stratégie des firmes

« Mon travail porte sur les comportements contributifs et les dons aux institutions muséales. Le secteur des musées, par sa longue expérience d'appel à la philanthropie et au mécénat, est un excellent domaine d'étude pour mieux comprendre comment et pourquoi les gens contribuent et donnent aux biens et services publics et comment les nouvelles technologies peuvent avoir changé ces comportements. Une meilleure compréhension des pratiques et des objectifs des musées en matière de collecte de fonds est la première étape pour déterminer si les politiques des établissements sont conformes à l'intérêt public et si les initiatives mises en œuvre répondent à leurs objectifs. »

Pour une expertise olfactive muséale

une recherche de **Mathilde Castel**

de la documentation des collections aux dispositifs expographiques

« Cette recherche interroge la place dans odeurs au musée sous le prisme de chaque mission qui lui est reconnue par l'ICOM, soit l'acquisition, la conservation, l'étude et l'exposition. À l'heure actuelle, lorsque l'on parle d'odeurs au musée, on pense fréquemment "insertion de publics spécifiques" ou "marketing sensoriel". Mon postulat de recherche consiste en ce que la dimension olfactive n'est pas une valeur ajoutée aux collections muséales, car elle fait intrinsèquement partie de chaque expo. Et que ses enjeux ne se limitent pas aux seuls processus d'exposition et de médiation. Mon travail consiste à expérimenter le potentiel informatif des odeurs lors des processus d'acquisition, d'étude et de conservation des objets de musée, ainsi qu'à envisager la manière dont de nouveaux protocoles prenant en compte les odeurs permettraient de réinventer le principe d'exposition, et plus largement ses dispositifs. »

Partenariat éducatif

une recherche de **Pierre-Antoine Coene**

et pédagogique de l'école et du musée : le cas des élèves en grande difficulté

« Dans le cadre du développement de l'éducation artistique et culturelle à l'école, le partenariat entre les établissements scolaires et les musées est encouragé. Toutes les disciplines scolaires contribuent à permettre aux élèves de se constituer une culture propre mais aussi une culture commune, citoyenne. Le musée, par ses missions et son projet, participe à cette construction. La rencontre entre ces trois cultures [l'élève, l'enseignant, le médiateur] est facilitée quand les schémas socio-culturels des participants sont suffisamment proches. Lorsque les cultures sont plus éloignées, la rencontre nécessite un changement de posture pour lequel de nombreux facteurs entrent en compte. En obligeant l'institution à se remettre en question, la grande difficulté scolaire est intéressante : tout élève doit pouvoir bénéficier des apports culturels offerts par les musées dans le cadre de l'éducation artistique et culturelle. Or leur présence au musée est parfois problématique et ne semble pas atteindre les objectifs fixés par les partenaires. Entre culture pour tous et intérêts divergents, quels sont les possibles ? »

Médiation à l'art et jeune public

une recherche de **Dounia Lahoual**

articuler les activités des adolescents et médiateurs culturels en situation de visite guidée et d'atelier

« Au sein des institutions culturelles, des offres muséales sont proposées au jeune public dans une visée d'accessibilité à l'art sous toutes ses formes. Ces offres sont déterminantes car elles constituent des moyens et des leviers pour faire des adolescents, les visiteurs de demain. Ce travail de thèse vise l'élaboration de connaissances sur les différentes formes de médiation culturelle mobilisées en destination des adolescents et sur les différents types de co-activités retrouvés en situation. Ces lieux de médiation culturelle représentent une opportunité pour suivre le parcours des sujets et comprendre les diverses dynamiques subjectives selon diverses situations dans un musée d'art moderne et contemporain : les activités de rencontre avec les œuvres en situation de visite guidée et les activités de création plastiques et narratives en situation d'atelier »

INFORMATIONS PRATIQUES

Cité des sciences et de l'industrie
30 Avenue Corentin-Cariou, 75019 Paris

Carrefour numérique², Niveau -1, Classe numérique
Accès libre dans la limite des places disponibles
carrefour-numerique@universcience.fr