

À l'heure du centenaire de la fin de la Première Guerre mondiale, la Cité des sciences et de l'industrie donne

CARTE BLANCHE ARTISTIQUE À ANITA MOLINERO

JEUX AVEC PARTICULES

à partir du 31 octobre 2018

à la Cité des sciences et de l'industrie

Installation dans l'espace Science actualités, au cœur de l'expo-dossier Les humains plus violents qu'avant ?

LES HUMAINS PLUS VIOLENTS QU'AVANT ?

« Le monde est de plus en plus violent ». Qui n'a jamais pensé (ou entendu dire), devant son journal, sa télévision ou son fil d'actualités, que décidément, la violence est en constante recrudescence ? Conflits armés, actes de terrorisme, faits divers... Le flot continu d'informations en tout genre illustrant la propension de l'être humain à malmenier ses congénères semble démontrer chaque jour que les choses vont de mal en pis. Mais ce sentiment n'est-il pas biaisé par le filtre grossissant des médias ? Et à l'heure où nous célébrons le centenaire de la fin de la Première Guerre mondiale, n'a-t-on pas tendance à romancer le passé, et à noircir le présent ? C'est la théorie à contre-courant soutenue depuis quelques années par certains sociologues, chiffres à l'appui. Alors, que nous apprennent les statistiques sur la violence, et surtout comment la mesurer et l'objectiver ? L'époque moderne est-elle la plus meurtrière ? La violence réelle et la violence ressentie sont-elles superposables ? S'agit-il d'un instinct enfoui au tréfonds de son cerveau ?

Cette enquête aux multiples entrées apporte des fragments de réponse, en plongeant dans l'histoire et en faisant appel aux sciences humaines pour tenter de cerner les mécanismes de la violence.

Anita Molinero

Aux antipodes d'un art dit « conceptuel », Anita Molinero explore depuis plus de trente ans les coulisses de notre société de consommation en manipulant tout particulièrement les matériaux plastiques qui ont envahi notre quotidien. Selon ses propres mots, sa pratique est « intuitive » : elle découle le plus souvent de la forme d'origine de ces objets manufacturés auxquels on ne prête souvent aucune attention. Poubelles, plots de chantier, pneus ou plaques de polystyrène peuplent son univers artistique singulier. Dans l'atelier, ou parfois même directement sur le lieu de l'exposition, l'artiste les transforme, les fait muter, en altérant leurs formes d'origine, souvent à l'aide de chalumeaux. Violente, farouche, brutale – mais aussi toujours à la recherche d'une poésie possible – son œuvre s'est développée sans concession.

Save the date :
vernissage le 31 octobre 2018
à 9h30



Jeux avec particules, 2018

Invitée à imaginer une installation sur le thème de la « violence », Anita Molinero a choisi avec son installation *Jeux avec particules* de confronter l'univers des accessoires de jeux d'enfants (toboggans et balançoires) à celui de l'automobile, représenté par des pots d'échappement aux orifices noircis par la fumée. Leur point commun ? Le pétrole et sa polyvalence, son omniprésence dans notre quotidien. Qu'il soit invisible et en suspension dans l'air sous forme de particules fines ou qu'il serve à distraire et à éduquer les enfants, c'est d'une sorte de démon moderne dont il s'agit, capable d'engendrer des guerres économiques et des conflits planétaires, source d'un progrès qui a lentement contaminé tous les compartiments de notre monde.

LES TROIS AUTRES SUJETS AU PROGRAMME DE SCIENCE ACTUALITÉS

À partir du 31 octobre 2018

Alimentation : demain, quel pain ?

Alors que le séquençage du génome de blé tendre a été réalisé en 2018, le point sur les innovations mais aussi sur les énigmes sanitaires de cet aliment ancestral.

Climat : le pergélisol, bombe à retardement ?

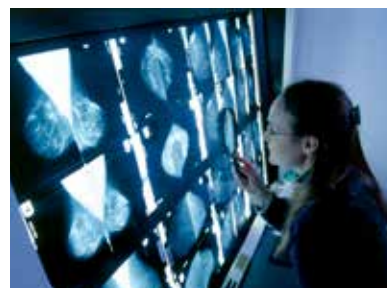
Une équipe de recherche internationale, l'unité Takuvik, étudie le dégel du pergélisol en Arctique. Objectif : anticiper les conséquences à venir du réchauffement climatique.

Santé : quel dépistage du cancer du sein ?

À l'occasion de la 25^e édition de la campagne d'information « Octobre rose », le débat reste vif sur l'utilité du dépistage organisé du cancer du sein.

À propos de Science actualités

Dispositif original, différent de celui mis en œuvre par les acteurs de l'information, Science actualités est une « exposition d'actualité » qui se renouvelle trois fois par an. Espace muséographique multimédia, il offre, avec le recul nécessaire à l'analyse à froid, un décryptage utile des innovations scientifiques et techniques.



Informations pratiques

Cité des sciences et de l'industrie

30, avenue Corentin-Cariou
75019 Paris
📍 Porte de la Villette 📞 3b

Horaires

Ouvert tous les jours,
sauf le lundi, de 10h à 18h,
et jusqu'à 19h le dimanche.
01 40 05 80 00

www.cite-sciences.fr

Tarifs

12€, TR: 9€ (+ de 65 ans, enseignants, – de 25 ans, familles nombreuses et étudiants).

Le billet inclut l'*Argonaute* et le planétarium.

→ Gratuit pour les – de 2 ans, les demandeurs d'emploi et les bénéficiaires des minimas sociaux, les personnes handicapées et leur accompagnateur.

www.saisonnecitepalais.fr



MINISTÈRE
DE LA CULTURE

MINISTÈRE DE
L'ENSEIGNEMENT
SUPÉRIEUR, DE LA
RECHERCHE ET DE
L'INNOVATION

Information presse

Aurore Wils

01 40 05 70 15 / 06 46 66 18 97
aurore.wils@universcience.fr

Silvia Simeone

01 40 74 80 42 / 06 29 78 72 28
silvia.simeone@universcience.fr