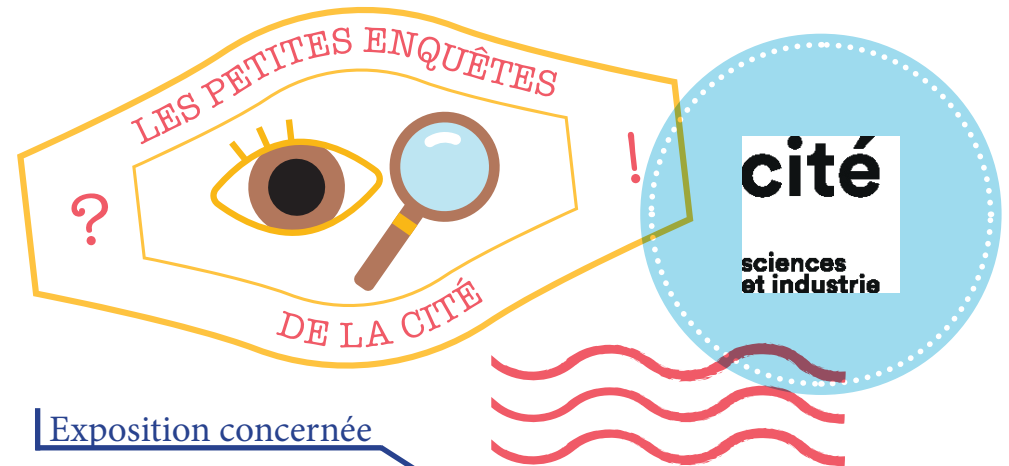


Pour rédiger la réponse à la question de l'enquête, n'hésitez pas à utiliser ces mots-clés → Besoins énergétiques Cerveau Corps

Mes notes



Exposition concernée

Vous visitez l'exposition **Cerveau** – Enquête **C001** Numéro de code

Titre

Un cerveau énergique ?

La Petite enquête

Le corps humain a besoin d'énergie pour accomplir des efforts physiques.
→ **Est-ce qu'un bon petit déjeuner le matin peut aussi nous aider à mieux réfléchir ?**

Vos premières idées avant d'enquêter

Une réponse peut mener vers d'autres questions

→ **La consommation énergétique de notre cerveau varie-t-elle entre le jour et la nuit, quand nous dormons ?**

Question d'ouverture

Pour rédiger la réponse à la question de l'enquête, n'hésitez pas à utiliser ces mots-clés → Besoins énergétiques Cerveau Corps

Mes notes

Le cerveau consomme 20 % de nos besoins énergétiques journaliers, alors qu'il ne représente que 2 % du poids de notre corps : c'est un grand consommateur d'énergie par rapport au reste du corps. Il n'est jamais au repos, notre activité cérébrale est incessante, ce qui veut dire que sans petit déjeuner, nous risquons de ne pas nous sentir bien le matin, de manquer d'attention, voire d'avoir des moments de somnolence. Contrairement à ce que l'on pensait avant, même lorsque l'on dort, notre cerveau fonctionne : il consomme autant d'énergie le jour que la nuit.

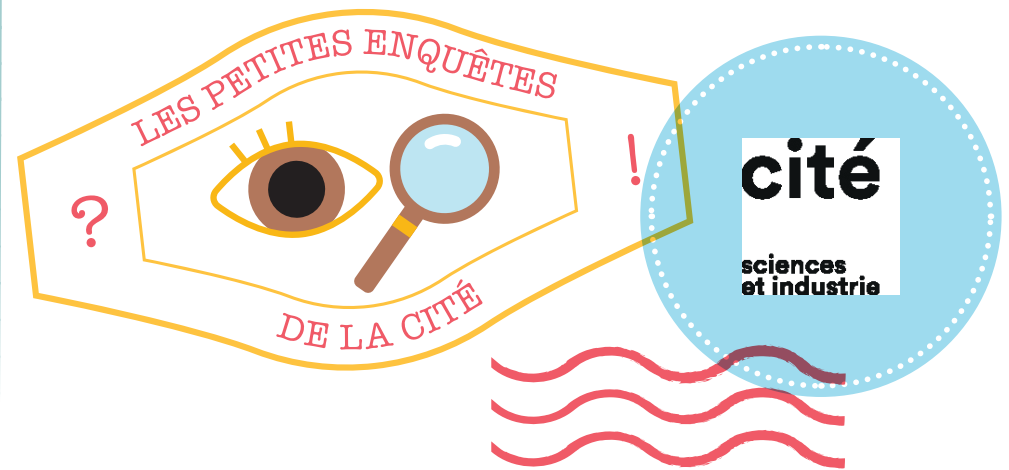
Pistes de réponse

Savoirs abordés

Se rendre compte que le cerveau consomme une grande partie de l'énergie dont notre corps a besoin.

Une réponse peut mener vers d'autres questions

→ **La consommation énergétique de notre cerveau varie-t-elle entre le jour et la nuit, quand nous dormons ?**



Vous visitez l'exposition *Cerveau* — Enquête C001

Un cerveau énergétique ?

Le corps humain a besoin d'énergie pour accomplir des efforts physiques.

→ **Est-ce qu'un bon petit déjeuner le matin peut aussi nous aider à mieux réfléchir ?**

Vos premières idées avant d'enquêter



PLAN D'EXPOSITION

 Cerveau

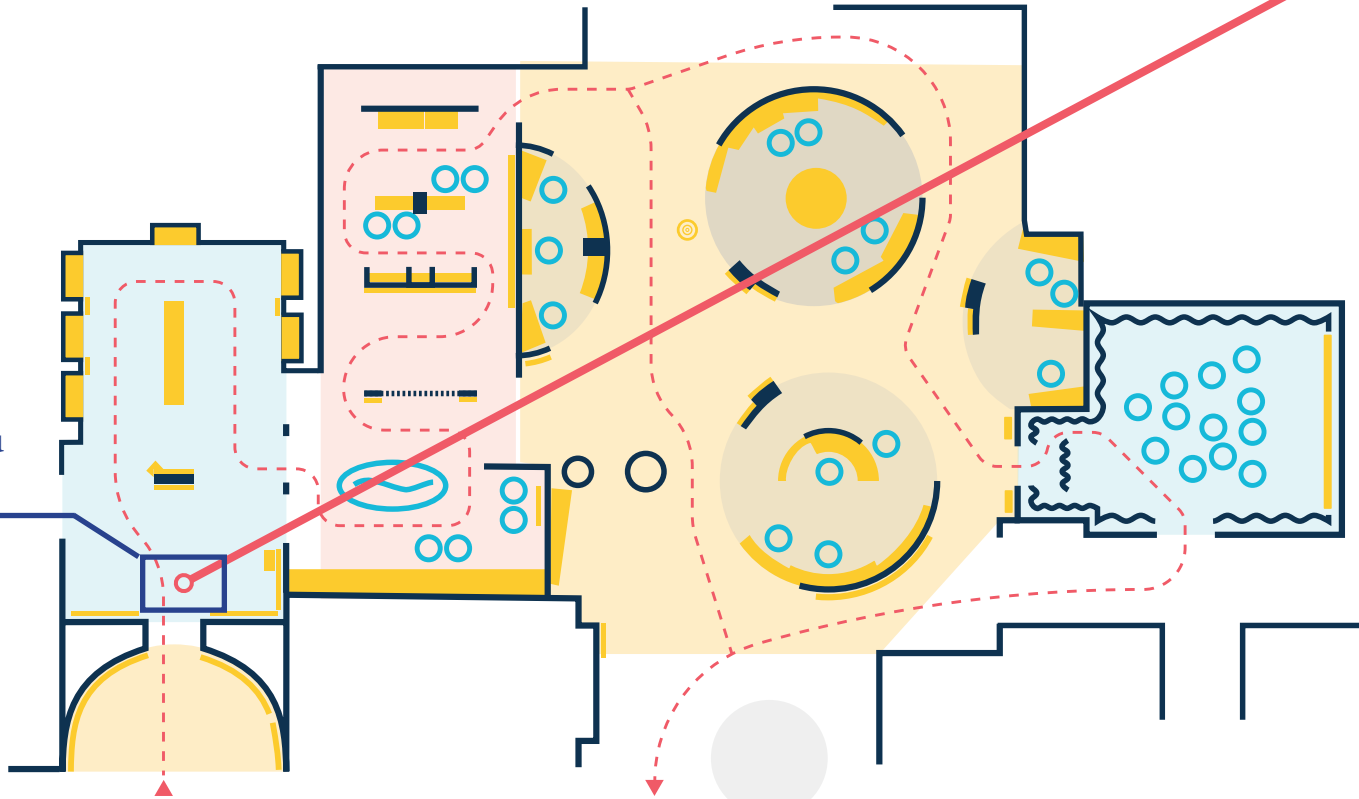
Consigne

Trouvez parmi les différentes données présentées celles qui donnent des indications sur le poids du cerveau et sur sa consommation en énergie.



Endroit de l'exposition où chercher les réponses

Parcours conseillé



Rappel

Le corps humain a besoin d'énergie pour accomplir des efforts physiques.

→ Est-ce qu'un bon petit déjeuner le matin peut aussi nous aider à mieux réfléchir ?



Entourez sur le plan ce qui vous plaît ou vous étonne dans l'exposition.

