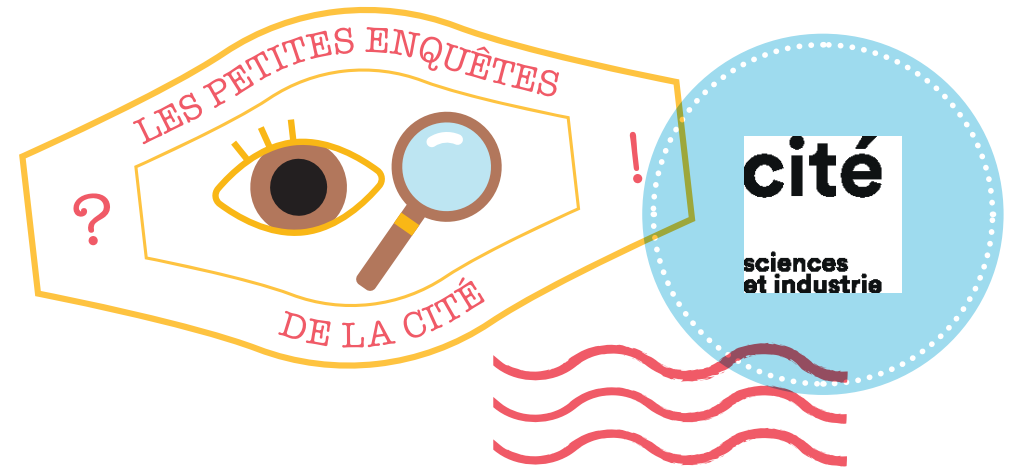


Pour rédiger la réponse à la question de l'enquête, n'hésitez pas à utiliser ces mots-clés → **Muséographie** **Origine des roches**

Mes notes



Vous visitez l'exposition *Le grand récit de l'univers* — Enquête MUS01 (= GRU04)

Tombées du ciel

Des cailloux curieusement suspendus à la verticale... La mise en scène muséographique souligne le sens de ce qui est présenté.

→ **Pourquoi ces roches sont-elles exposées comme cela ?**

Vos premières idées avant d'enquêter

Une réponse peut mener vers d'autres questions

→ Est-ce qu'il est fréquent que des roches tombent ainsi du ciel ?

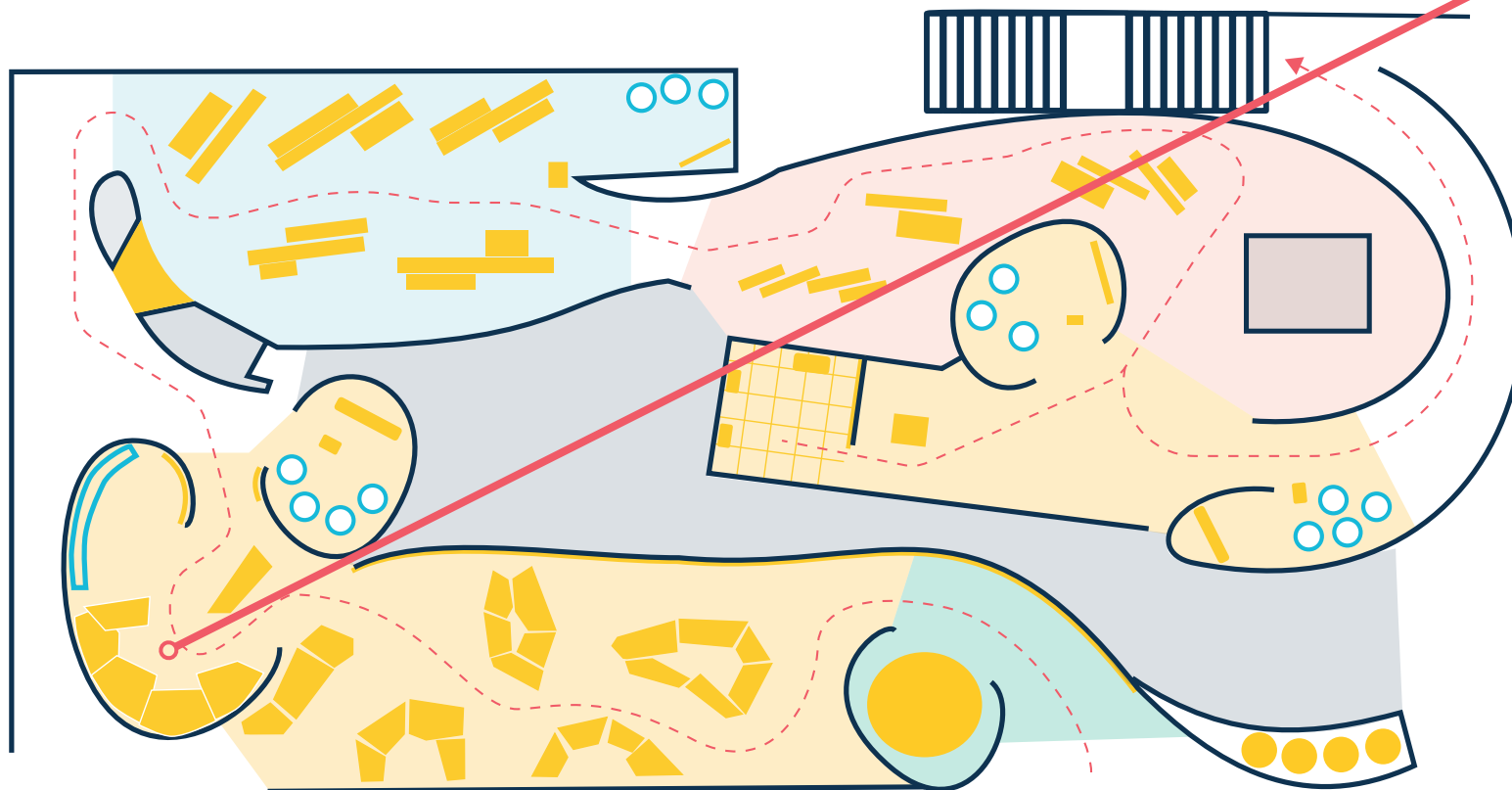


PLAN D'EXPOSITION



Le grand récit
de l'univers

Observez l'espace sur les météorites.



Parcours conseillé
(niveau 1)

Rappel

Des cailloux curieusement suspendus à la verticale... La mise en scène muséographique souligne le sens de ce qui est présenté.

→ Pourquoi ces roches sont-elles exposées comme cela ?

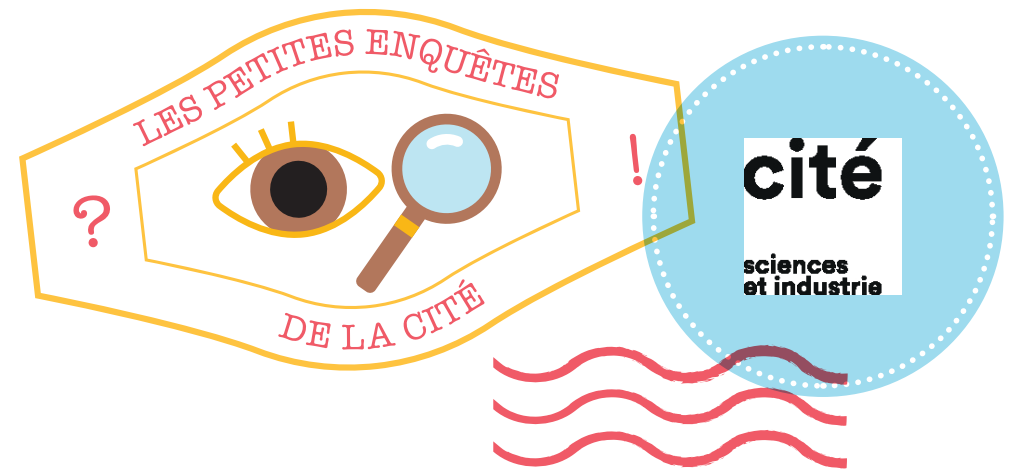


Entourez sur le plan
ce qui vous plaît ou vous
étonne dans l'exposition.



Pour rédiger la réponse à la question de l'enquête, n'hésitez pas à utiliser ces mots-clés → Réverbération Écho Réflexion
 Propagation du son

Mes notes



Vous visitez l'exposition Sons — Enquête MUS02 (= S005)

Quand la musique sonne

Selon le lieu où l'on chante, sous la douche, dans une grande salle de bar pour un karaoké, dans un champ ou dans un grand hall, ça ne sonne pas pareil.

→ Comment l'expliquer ?

Vos premières idées avant d'enquêter

Une réponse peut mener vers d'autres questions

→ Repérez les choix architecturaux qui ont un impact sur l'acoustique dans différentes parties de l'exposition Sons. Quel métier s'intéresse plus particulièrement à la sonorité d'un lieu ?

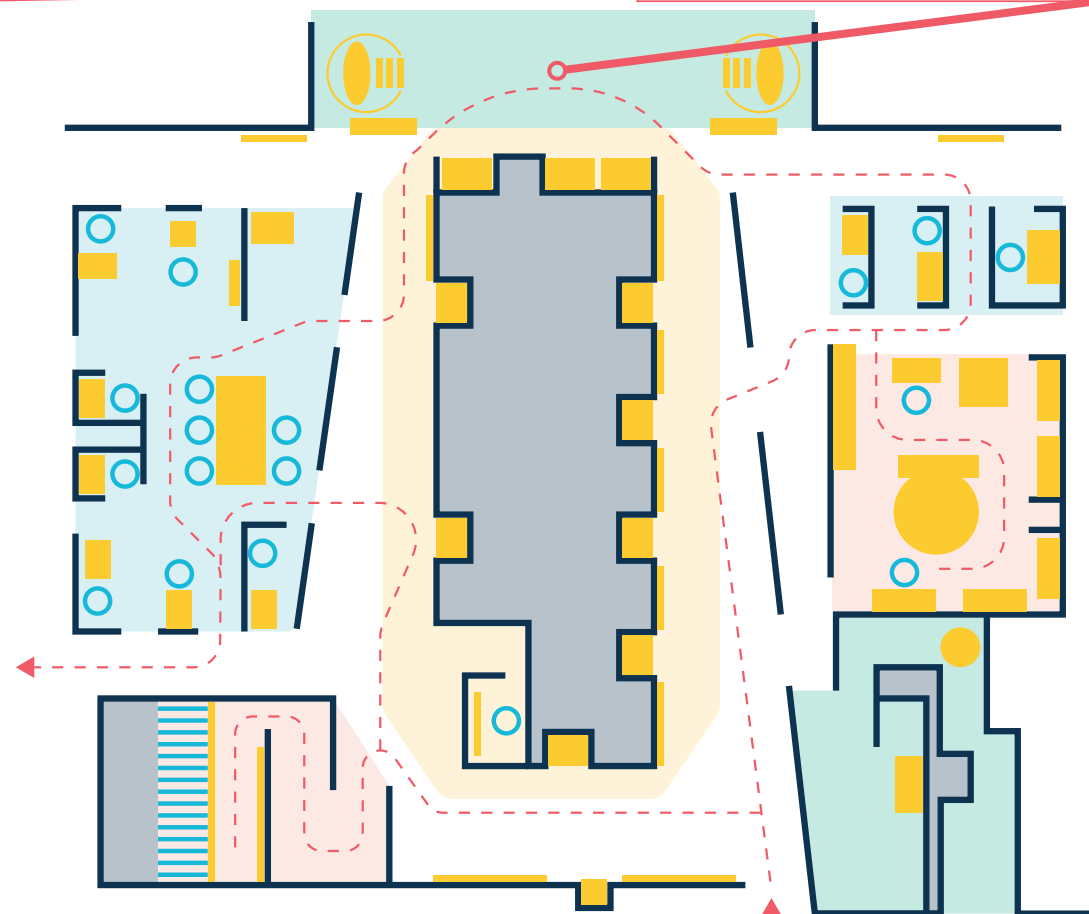


PLAN D'EXPOSITION



Sons

Testez les surprenantes « paraboles à sons » ! Dialoguez en murmurant et trouvez les raisons de ce phénomène surprenant en vous aidant du panneau explicatif. Parcourez et écoutez les pages du livre « Où suis-je ». Lisez les explications et les schémas.



Parcours conseillé

Rappel

Selon le lieu où l'on chante, sous la douche, dans une grande salle de bar pour un karaoké, dans un champ ou dans un grand hall, ça ne sonne pas pareil.

→ Comment l'expliquer ?

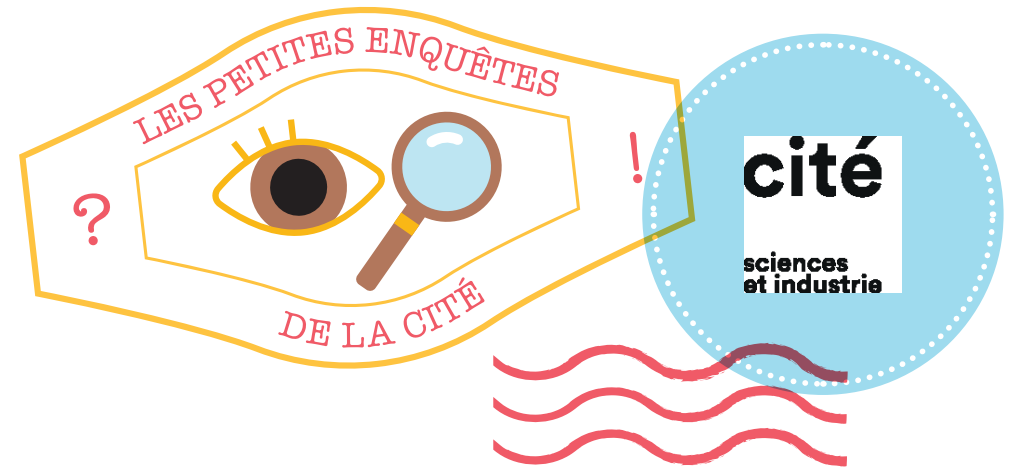


Entourez sur le plan ce qui vous plaît ou vous étonne dans l'exposition.



Pour rédiger la réponse à la question de l'enquête, n'hésitez pas à utiliser ces mots-clés → Déplacer Art Emotions Identification

Mes notes



Vous visitez l'exposition *Robots* — Enquête MUS03 (= R003)

TROBO l'artiste ?

→ Qu'est-ce qui éveille en vous des émotions dans cette mise en scène muséographique de deux bras robotisés ?

Vos premières idées avant d'enquêter

Une réponse peut mener vers d'autres questions

→ Comment font ces 2 robots pour ne pas se cogner ?

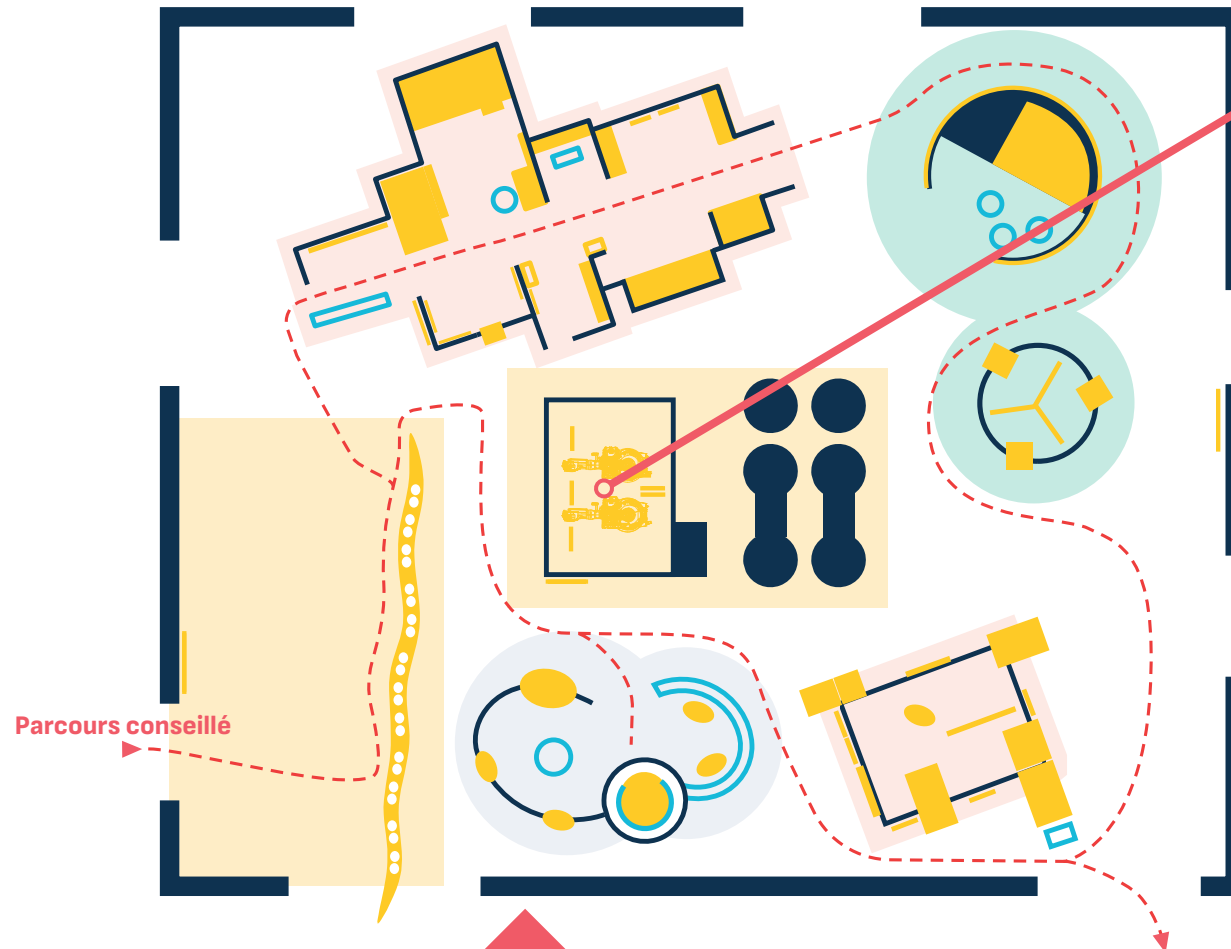


PLAN D'EXPOSITION



Robots

Regardez l'œuvre « TROBO ». Décrivez ce que font ces robots. Quelles images vous passent par la tête en les regardant ?



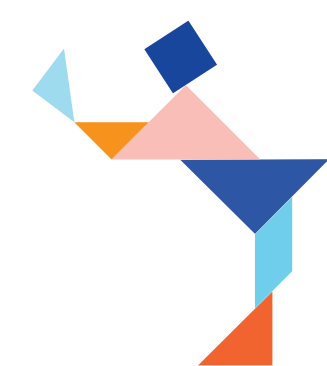
Parcours conseillé

Rappel

→ Qu'est-ce qui éveille en vous des émotions dans cette mise en scène muséographique de deux bras robotisés ?

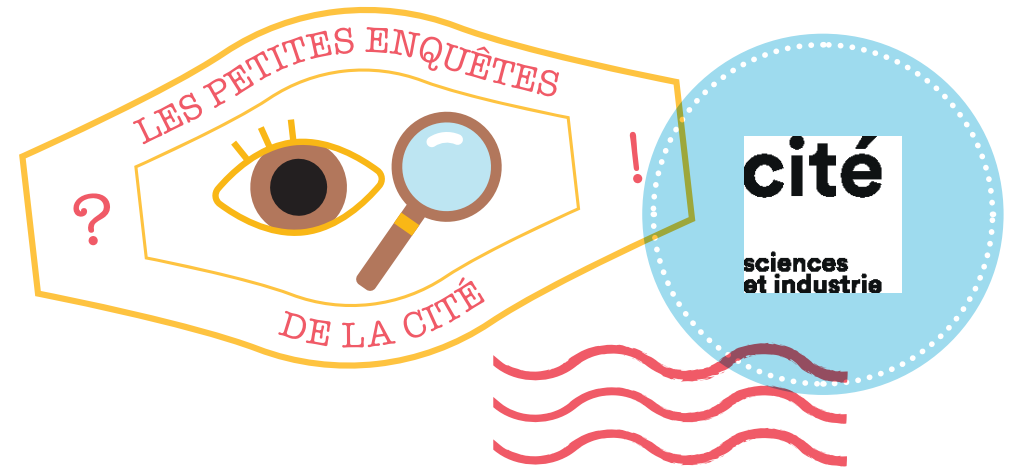


Entourez sur le plan ce qui vous plaît ou vous étonne dans l'exposition.



Pour rédiger la réponse à la question de l'enquête, n'hésitez pas à utiliser ces mots-clés → Réacteur à macro-algues Excréments des poissons Filtration

Mes notes



Vous visitez l'exposition *Bio-inspirée* — Enquête MUS04 (= BI008)

De vrais écosystèmes ?

L'exposition *Bio-inspirée* présente des reconstitutions d'écosystèmes, mais dans un espace fermé.

→ **Quelles solutions les muséographes ont-ils mises en œuvre pour éviter l'accumulation de déchets organiques ?**

Vos premières idées avant d'enquêter

Une réponse peut mener vers d'autres questions

→ **Est-ce que les écosystèmes reconstitués ici sont complets ?**

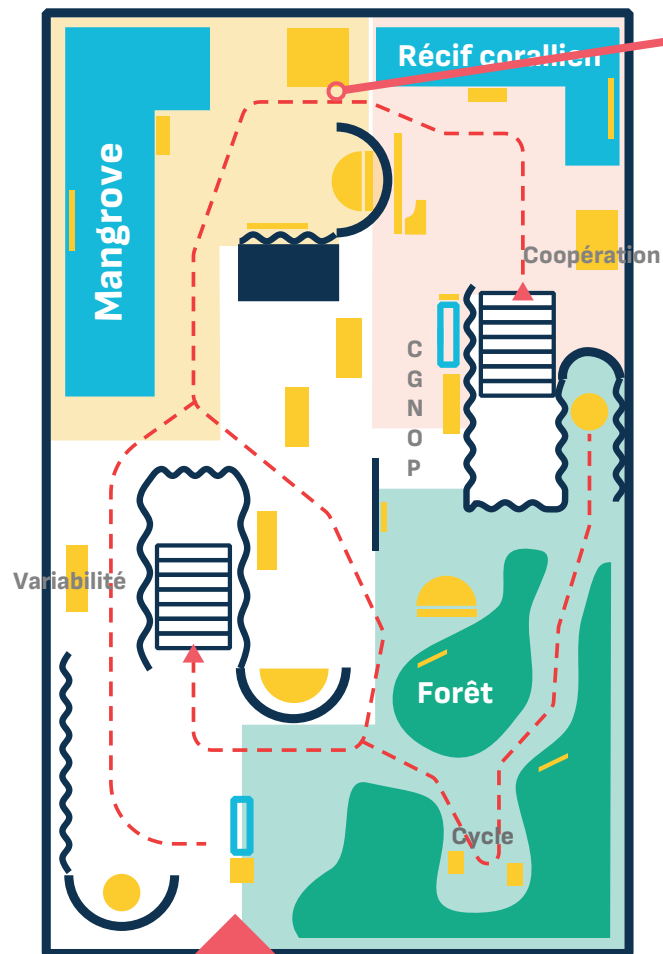


PLAN D'EXPOSITION



Bio-inspirée

Visitez la partie « Récifs coralliens ».



Rappel

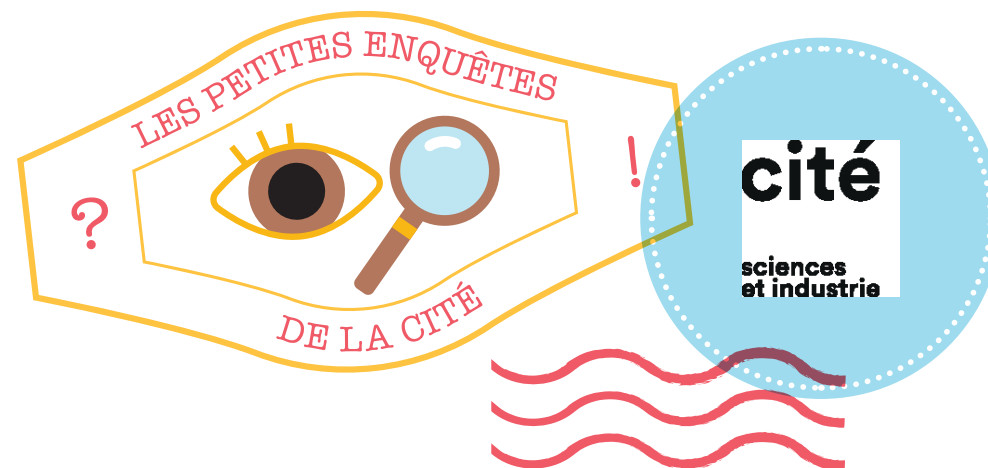
L'exposition Bio-inspirée présente des reconstitutions d'écosystèmes, mais dans un espace fermé.

→ Quelles solutions les muséographes ont-ils mises en œuvre pour éviter l'accumulation de déchets organiques ?

Entourez sur le plan ce qui vous plaît ou vous étonne dans l'exposition.

Pour rédiger la réponse à la question de l'enquête, n'hésitez pas à utiliser ces mots-clés → Bois Cycle de vie Réemploi

Mes notes



Vous visitez l'exposition *Urgence climatique* — Enquête MUS05 (= UC01)

Vous avez dit éco-conçu ?

Cette exposition a été éco-conçue, c'est-à-dire qu'on a cherché à limiter son impact sur l'environnement en la fabriquant.

→ **Concrètement, à quoi le musée a-t-il fait attention pour la construire ?**

Vos premières idées avant d'enquêter

Une réponse peut mener vers d'autres questions

→ **Qu'est-ce qui a été fait dans cette exposition pour la rendre accessible au plus grand nombre ?**

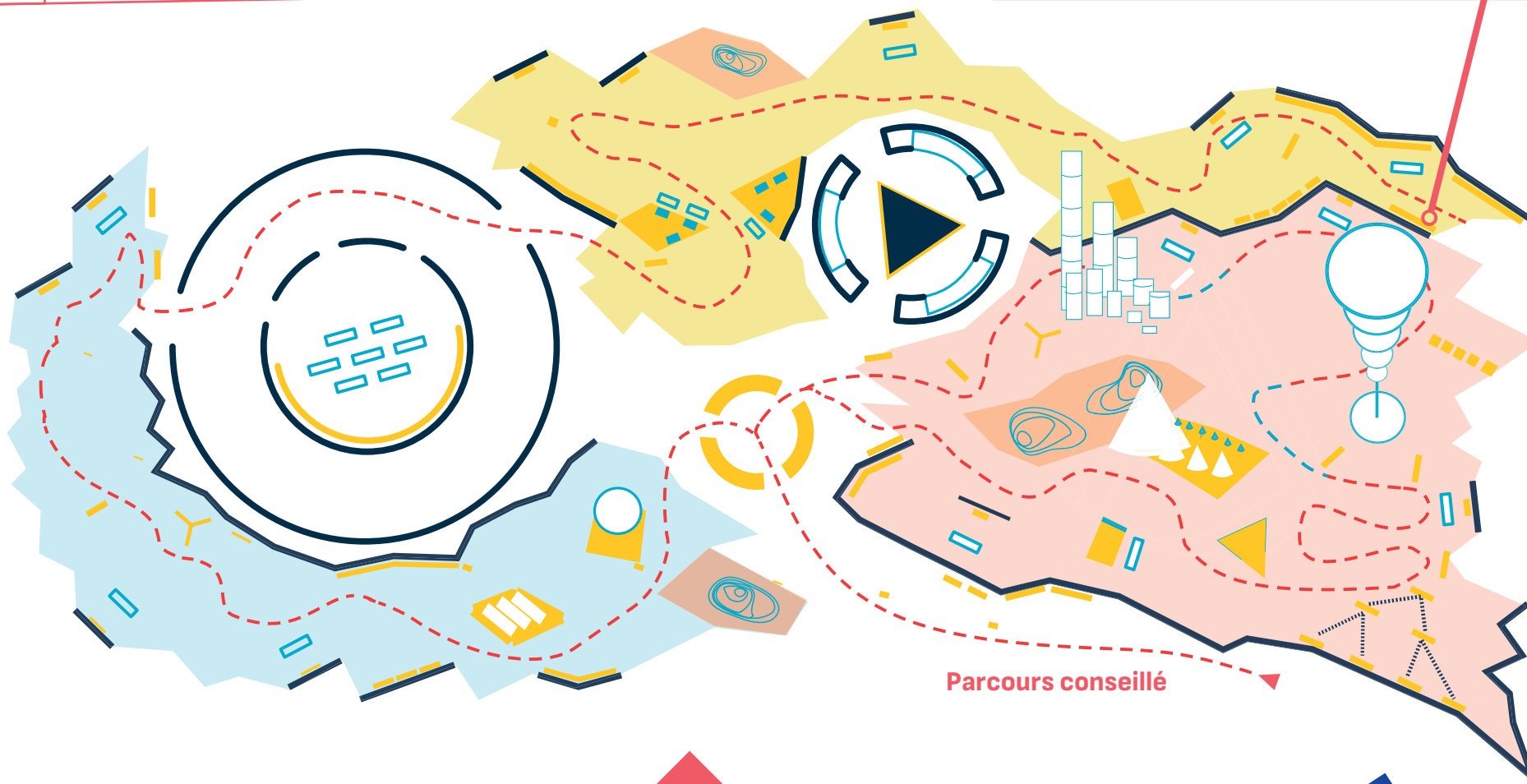


PLAN D'EXPOSITION



*Urgence
climatique*

Observez les matériaux utilisés dans l'exposition.
Lisez le panneau « Empreinte carbone de l'exposition ».



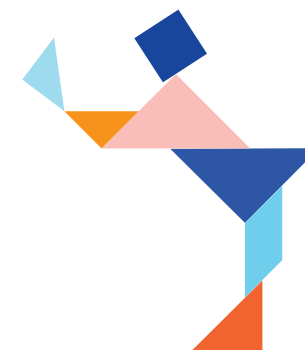
Rappel

Cette exposition a été éco-conçue, c'est-à-dire qu'on a cherché à limiter son impact sur l'environnement en la fabriquant.

→ Concrètement, à quoi le musée a-t-il fait attention pour la construire ?

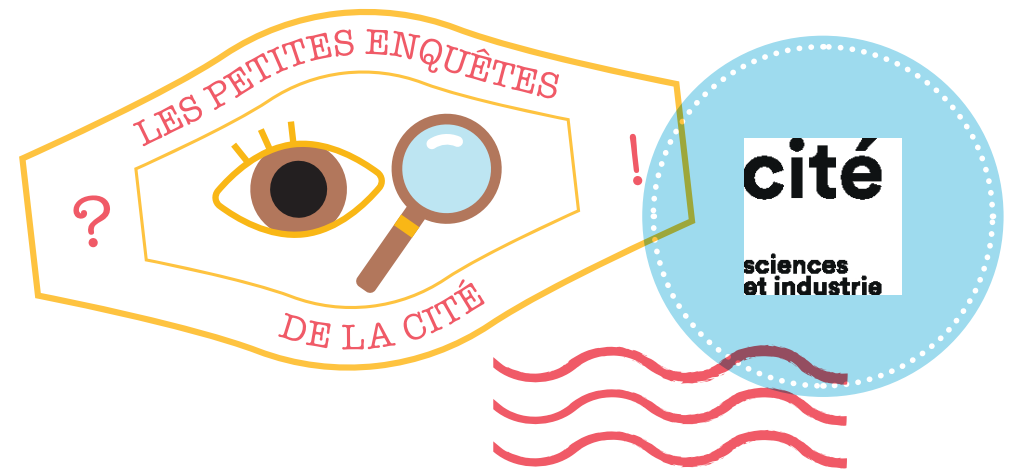


Entourez sur le plan ce qui vous plaît ou vous étonne dans l'exposition.



Pour rédiger la réponse à la question de l'enquête, n'hésitez pas à utiliser ces mots-clés → Visuel Artistique 3 dimensions

Mes notes



Vous visitez l'exposition *Urgence climatique* — Enquête MUS06 (= UC02)

Représentations de données

Il existe différentes façons de représenter des données chiffrées.

→ Quel choix a été fait dans cette exposition ? Quel est à votre avis l'intérêt muséographique de ces représentations ?

Vos premières idées avant d'enquêter

Une réponse peut mener vers d'autres questions

→ Laquelle de ces trois sculptures préférez-vous ? Pouvez-vous dire pourquoi ?

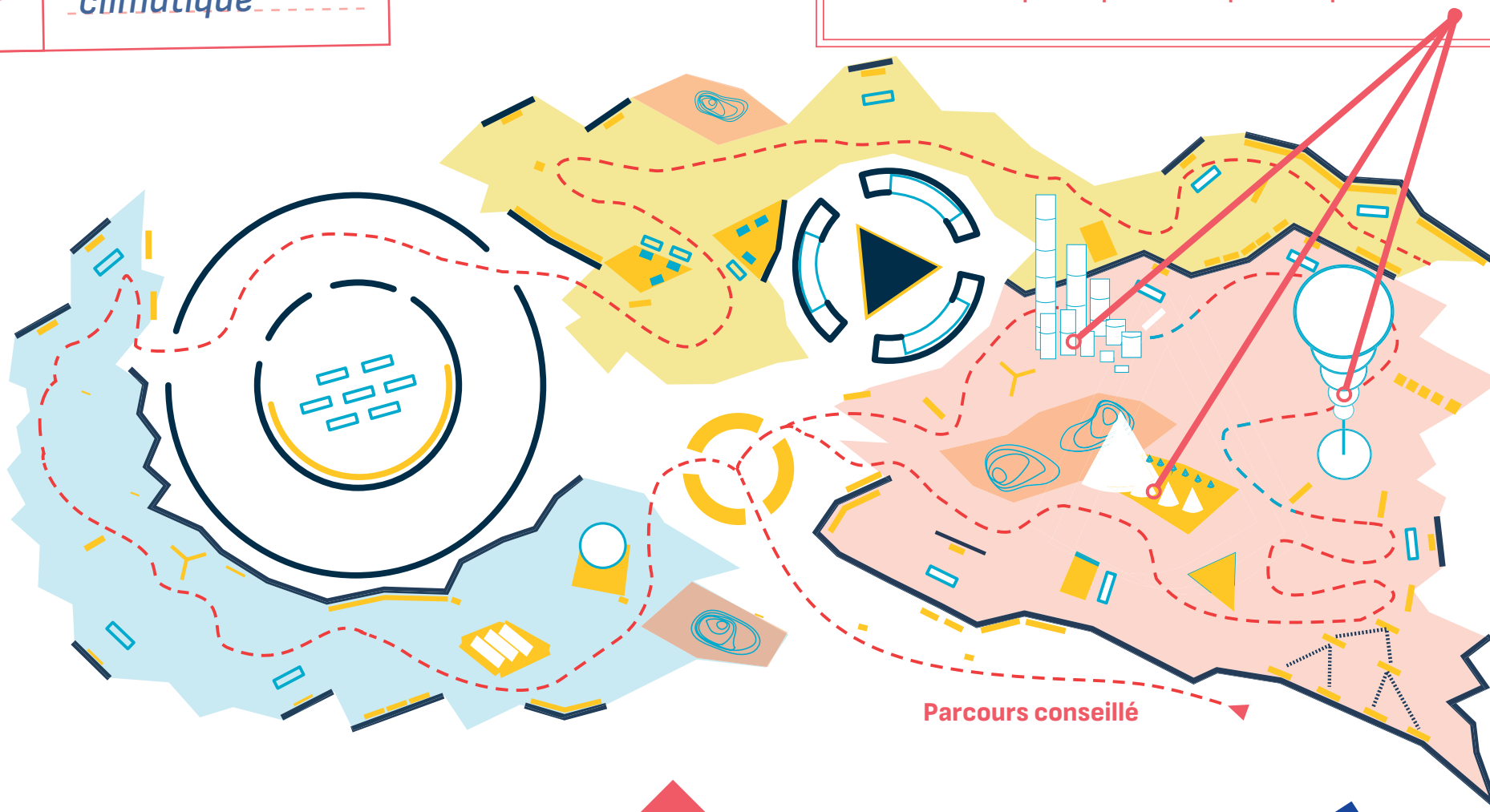


PLAN D'EXPOSITION



*Urgence
climatique*

Regardez la représentation des données liées à l'empreinte carbone : de Paris, des aliments, des transports. Décrivez-les (taille, forme, couleur, matériaux...), et indiquez vos impressions en les regardant.
Donnez un exemple de représentation plus classique.



Parcours conseillé

Rappel

Il existe différentes façons de représenter des données chiffrées.

→ Quel choix a été fait dans cette exposition ? Quel est à votre avis l'intérêt muséographique de ces représentations ?

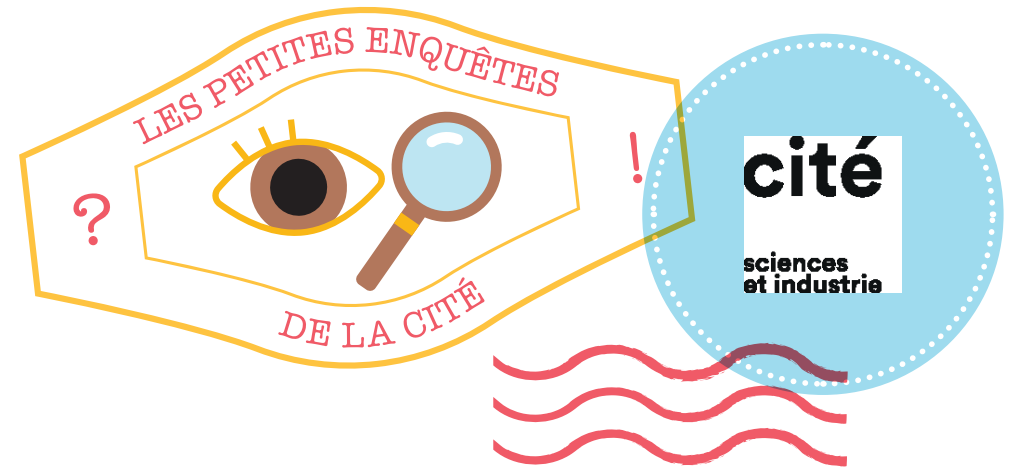


Entourez sur le plan ce qui vous plaît ou vous étonne dans l'exposition.



Pour rédiger la réponse à la question de l'enquête, n'hésitez pas à utiliser ces mots-clés → Muséographie Art Cerveau

Mes notes



Vous visitez l'exposition *Cerveau* — Enquête MUS07 (= C012)

La tête dans les nuages

Lors de la conception d'une exposition, les muséographes font appel à des scénographes pour mettre en scène les contenus, en soignant les éléments visuels et l'ambiance du lieu.

→ Qu'en est-il pour l'exposition *Cerveau* ?

Vos premières idées avant d'enquêter

Une réponse peut mener vers d'autres questions

→ Avez-vous une idée de mise en scène autre que celle-ci, qui est inspirée des tableaux de René Magritte, artiste surréaliste belge du 20^{ème} siècle ?

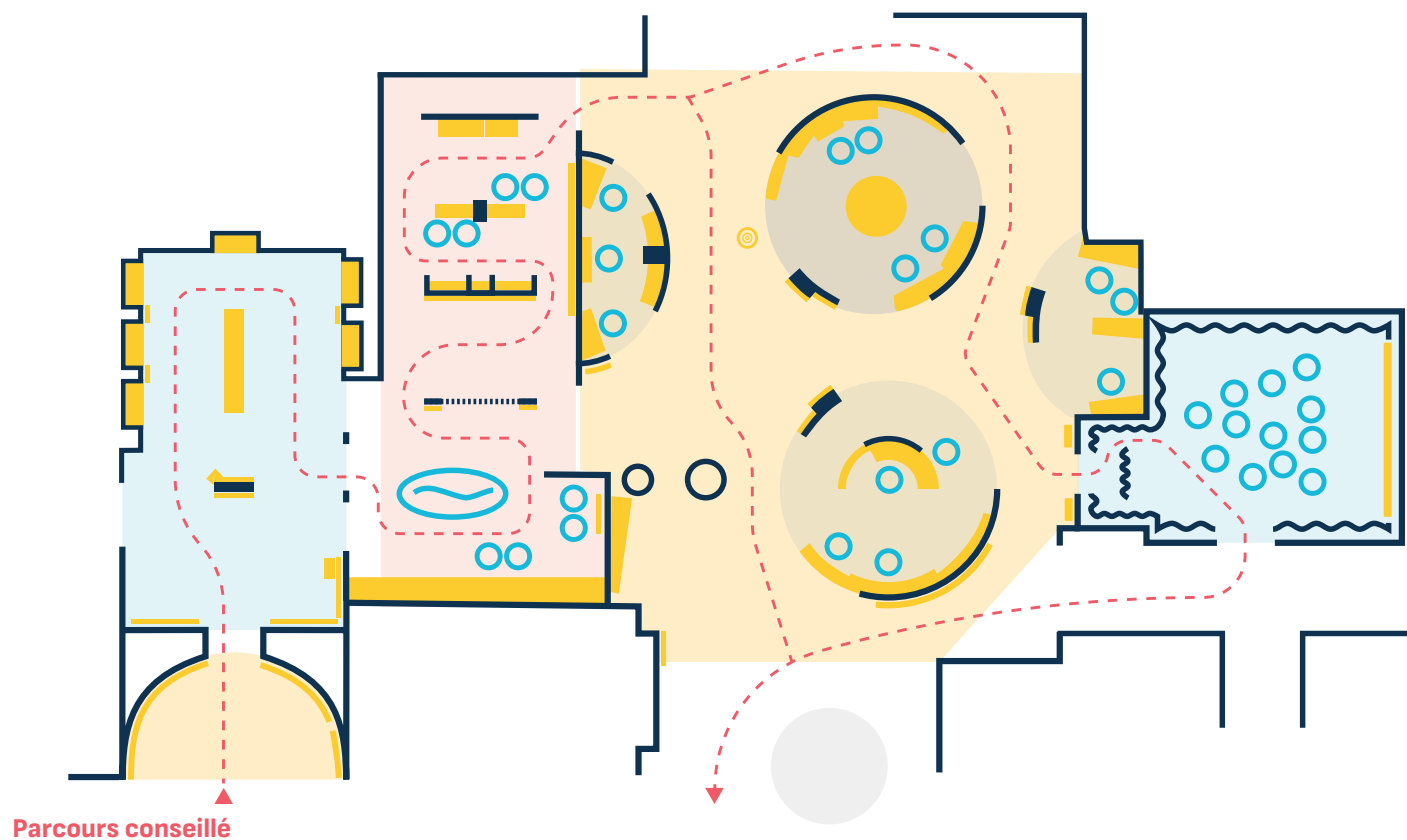


PLAN D'EXPOSITION



Cerveau

Promenez-vous dans l'exposition et partez à la chasse aux éléments qui font son identité visuelle et scénographique.



Rappel

Lors de la conception d'une exposition, les muséographes font appel à des scénographes pour mettre en scène les contenus, en soignant les éléments visuels et l'ambiance du lieu.

→ Qu'en est-il pour l'exposition Cerveau ?

Entourez sur le plan ce qui vous plaît ou vous étonne dans l'exposition.