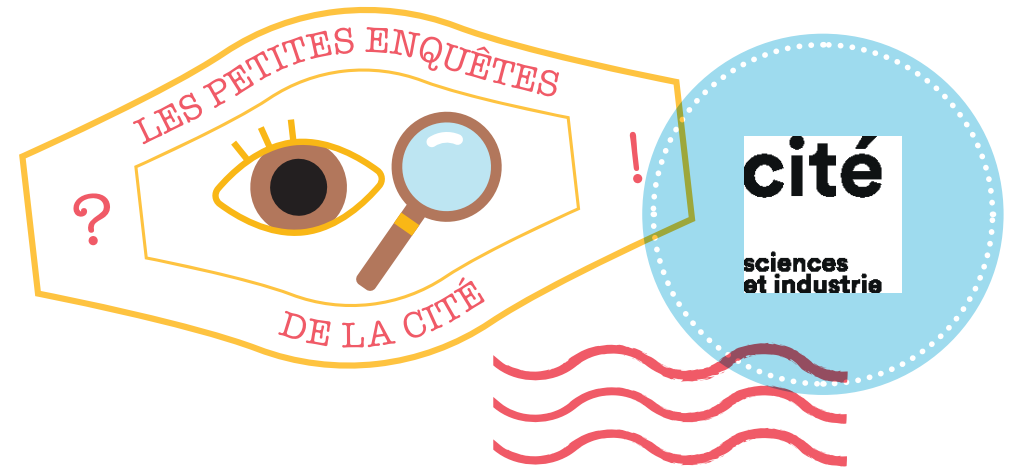


Pour rédiger la réponse à la question de l'enquête, n'hésitez pas à utiliser ces mots-clés → Animaux Végétaux Eau Radeaux

Mes notes



Vous visitez le parcours *gratuit* — Enquête PG01

A la recherche des écosystèmes

La Terre peut être définie, en surface, comme un écosystème géant.

→ A une tout autre échelle, un étang peut être vu comme un petit écosystème, mais qu'est-ce qu'un écosystème ?

Vos premières idées avant d'enquêter

Une réponse peut mener vers d'autres questions

→ Quelles différences voyez-vous entre ces différents écosystèmes miniatures ?

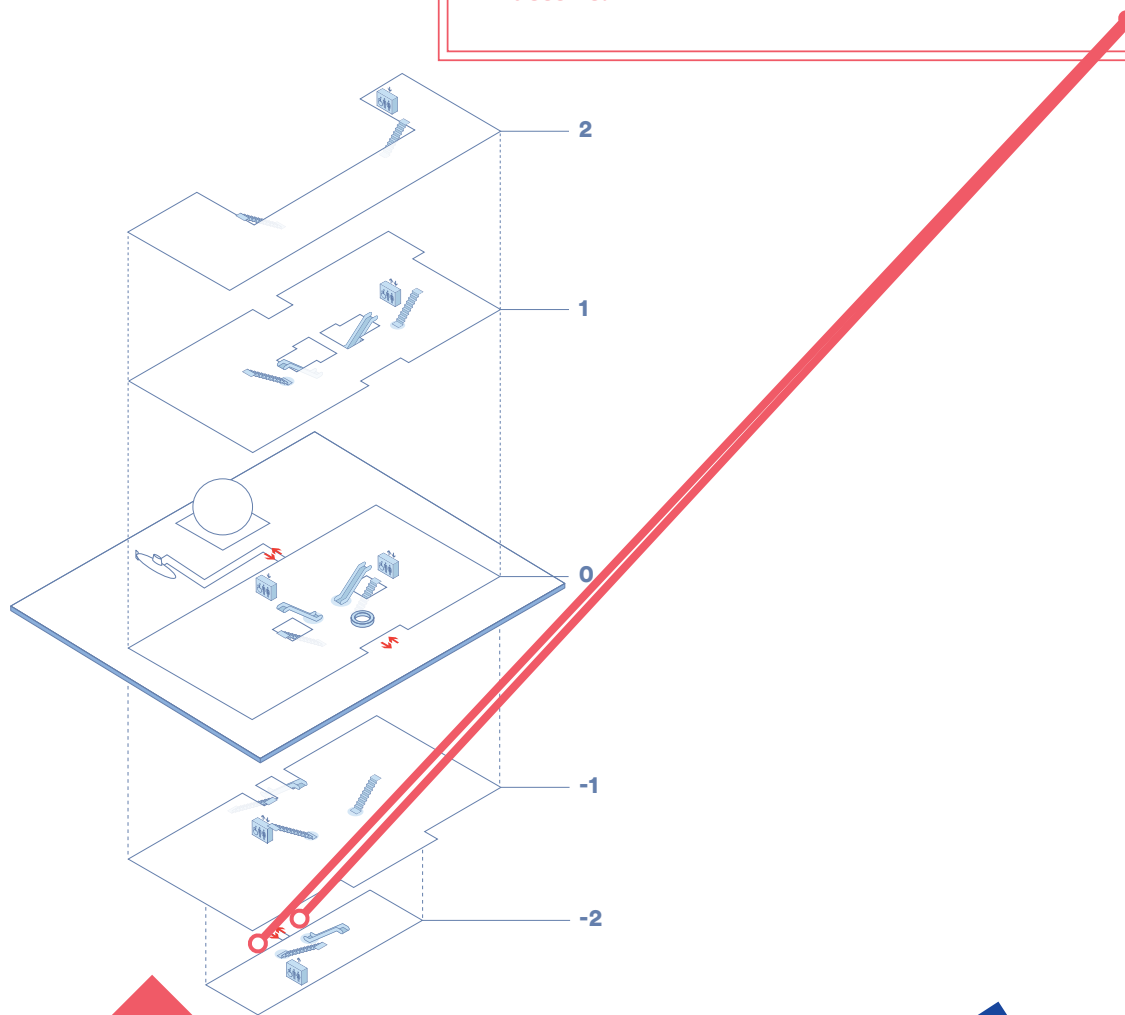


PLAN D'EXPOSITION



Cité des sciences et de l'industrie

Observez attentivement les radeaux des douves de la Cité, et la faune et la flore qui y vivent. Lisez le panneau à l'intérieur du bâtiment, et les panneaux extérieurs. Vous pouvez faire des schémas et des dessins.



Rappel

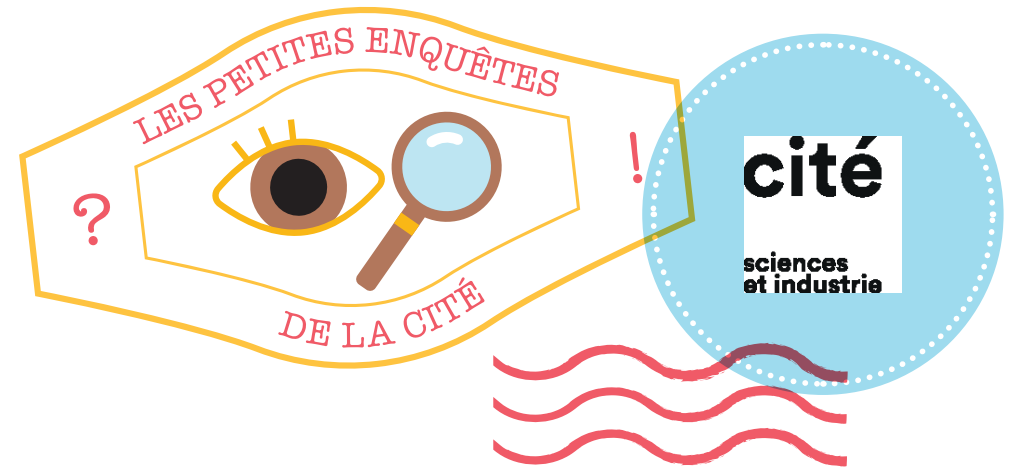
La Terre peut être définie, en surface, comme un écosystème géant.

→ A une tout autre échelle, un étang peut être vu comme un petit écosystème, mais qu'est-ce qu'un écosystème ?

Entourez sur le plan ce qui vous plaît ou vous étonne dans l'exposition.

Pour rédiger la réponse à la question de l'enquête, n'hésitez pas à utiliser ces mots-clés → **Trajectoire** **Tuyaux**
 Récepteur **Circuit fermé**

Mes notes



Vous visitez le parcours *gratuit* — Enquête PG02

Une fontaine économe

La forme de la fontaine « Sigma antigravitationnel » n'est pas seulement harmonieuse.

→ **En plus de sa qualité esthétique, quel atout cette forme donne-t-elle à la fontaine ?**

Vos premières idées avant d'enquêter

Une réponse peut mener vers d'autres questions

→ **Connaissez-vous d'autres réalisations du sculpteur Manolis Maridakis ?**

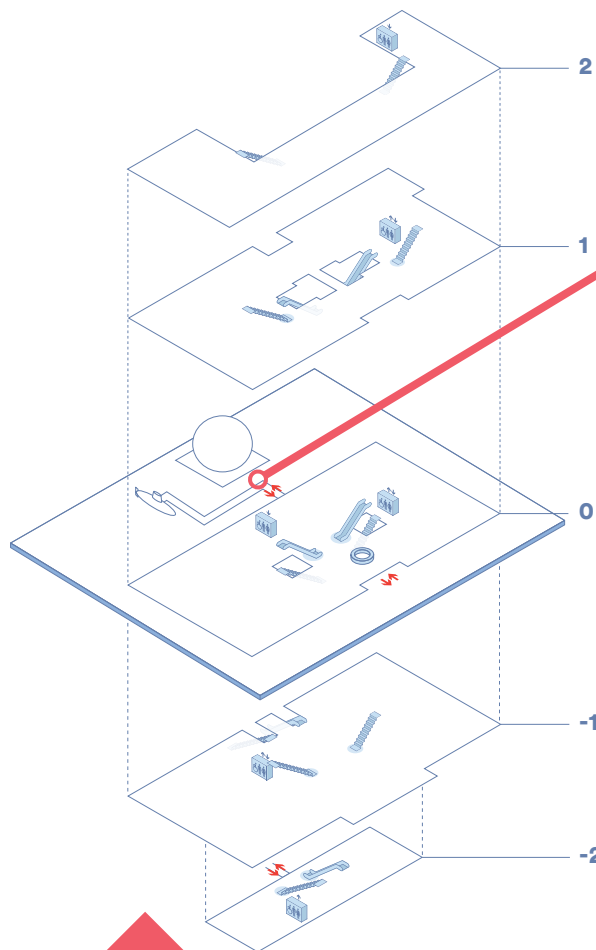


PLAN D'EXPOSITION



*Cité des sciences
et de l'industrie*

Regardez la forme de la fontaine et comment l'eau coule (si la fontaine fonctionne).



Rappel

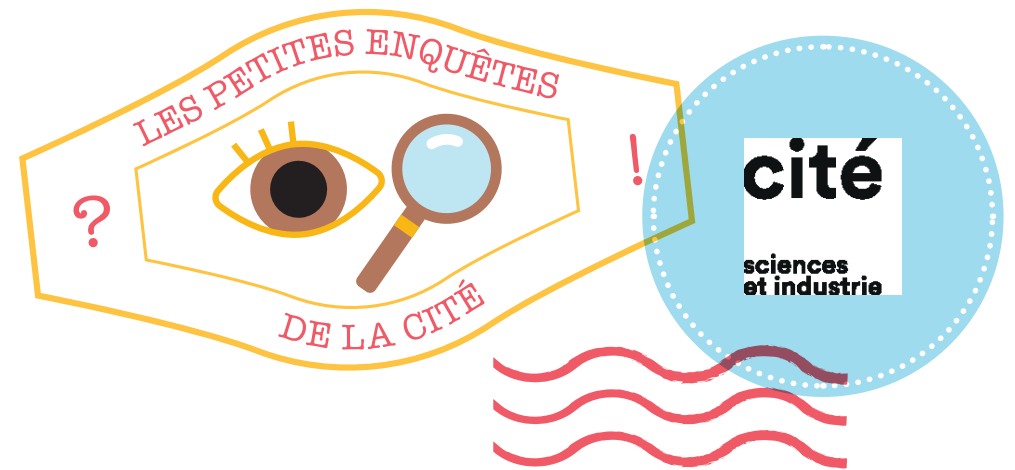
La forme de la fontaine « Sigma antigravitationnel » n'est pas seulement harmonieuse.

→ En plus de sa qualité esthétique, quel atout cette forme donne-t-elle à la fontaine ?

Entourez sur le plan ce qui vous plaît ou vous étonne dans l'exposition.

Pour rédiger la réponse à la question de l'enquête, n'hésitez pas à utiliser ces mots-clés → **Volumes** **Coupoles** **Escalators**

Mes notes



Vous visitez le parcours *gratuit* — Enquête PG03

Patrimoine architectural

→ Qu'est-ce qui donne au bâtiment de la Cité des sciences et de l'industrie son caractère à la fois grandiose et industriel ?

Vos premières idées avant d'enquêter

Une réponse peut mener vers d'autres questions

→ A quoi devait initialement servir ce bâtiment ?

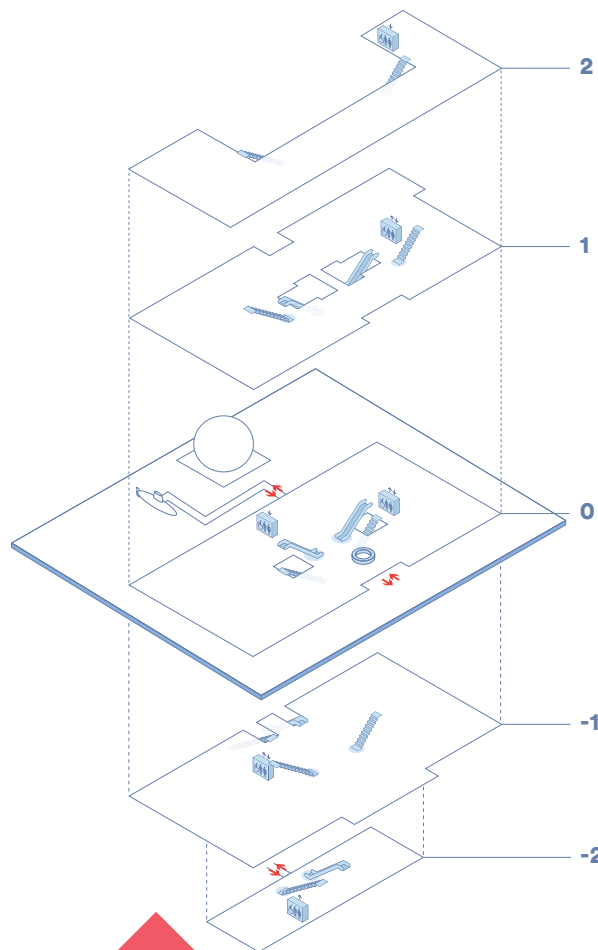


PLAN D'EXPOSITION



Cité des sciences et de l'industrie

Regardez le bâtiment depuis l'extérieur,
et observez l'intérieur depuis le hall
central.



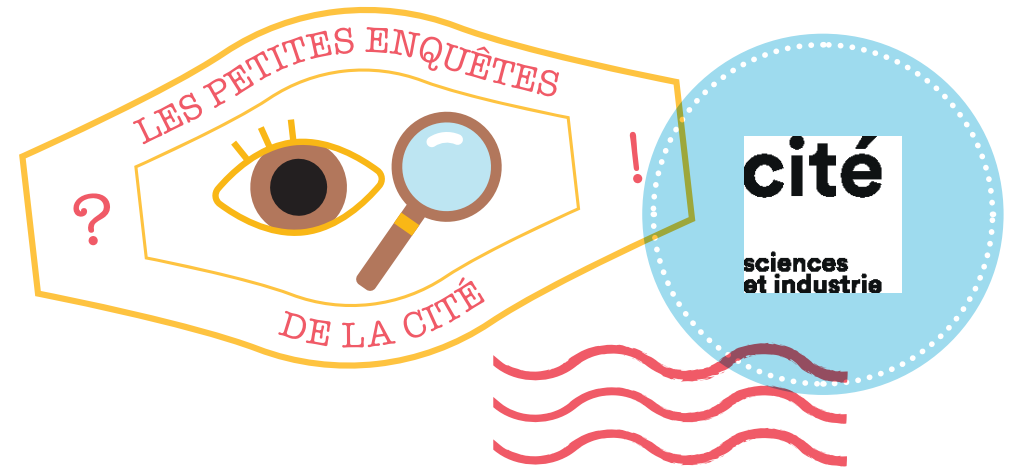
Rappel

→ Qu'est-ce qui donne au bâtiment de la Cité des sciences et de l'industrie son caractère à la fois grandiose et industriel ?
Test17

Entourez sur le plan
ce qui vous plaît ou vous
étonne dans l'exposition.

Pour rédiger la réponse à la question de l'enquête, n'hésitez pas à utiliser ces mots-clés → Triangle Agencement Icosaèdre

Mes notes



Vous visitez le parcours *gratuit* — Enquête PG04

La Géode

Du point de vue architectural, la Géode est une sphère recouverte de miroirs de forme triangulaire, légèrement courbés.

→ **Comment les triangles de la surface de la Géode sont-ils agencés ?**

Vos premières idées avant d'enquêter

Une réponse peut mener vers d'autres questions

→ **Avez-vous observé tout ce qui se reflète sur la paroi de la Géode ?**

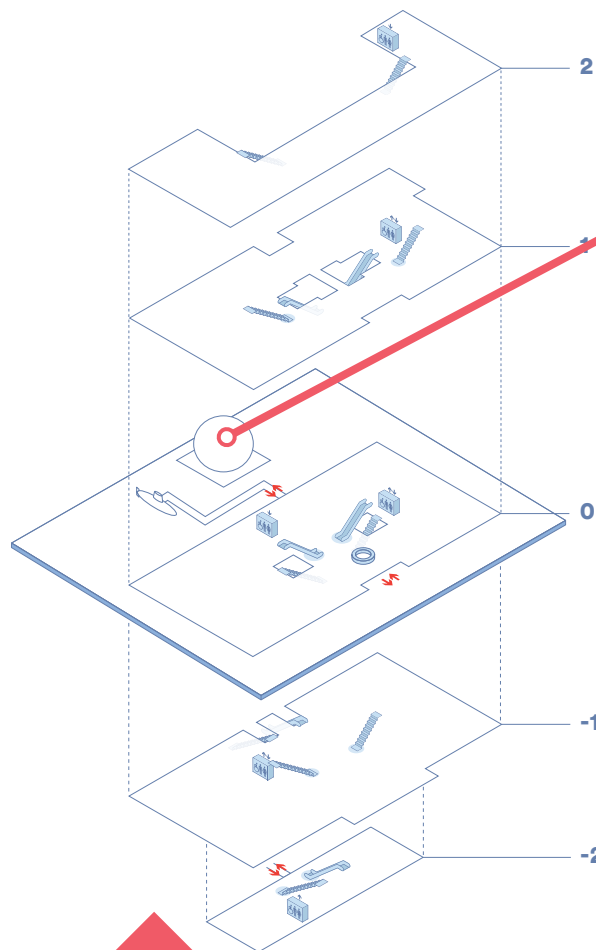


PLAN D'EXPOSITION



*Cité des sciences
et de l'industrie*

Choisissez un sommet sur la Géode et comptez combien de triangles se regroupent autour de ce sommet. Renouvelez cette opération pour plusieurs sommets. N'hésitez pas à faire un dessin.



Rappel

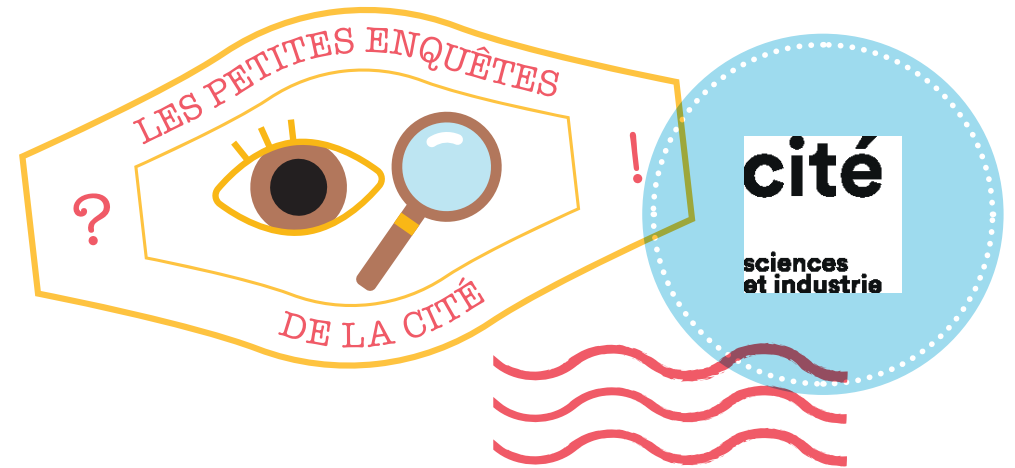
Du point de vue architectural, la Géode est une sphère recouverte de miroirs de forme triangulaire, légèrement courbés.

→ Comment les triangles de la surface de la Géode sont-ils agencés ?

Entourez sur le plan ce qui vous plaît ou vous étonne dans l'exposition.

Pour rédiger la réponse à la question de l'enquête, n'hésitez pas à utiliser ces mots-clés → **Activités humaines** **Pollutions**

Mes notes



Vous visitez le parcours *gratuit* — Enquête PG05

Plongée en eaux méditerranéennes

Les bassins de l'aquarium de la Cité abritent des espèces, plantes et animaux, que l'on peut voir en mer Méditerranée.

→ **Quels dangers menacent aujourd'hui la mer Méditerranée et son écosystème ?**

Vos premières idées avant d'enquêter

Une réponse peut mener vers d'autres questions

→ **L'augmentation de la quantité de CO₂ dans l'atmosphère terrestre provoque l'acidification des océans. Quelles sont les conséquences de cette acidification ?**

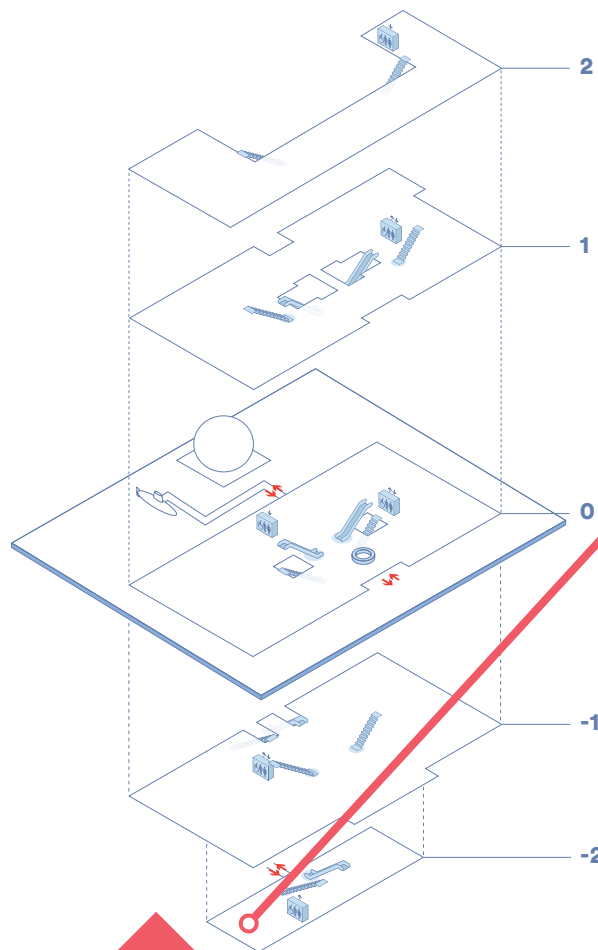


PLAN D'EXPOSITION



Cité des sciences et de l'industrie

Lisez les panneaux « La Méditerranée
en danger ? ».



Rappel

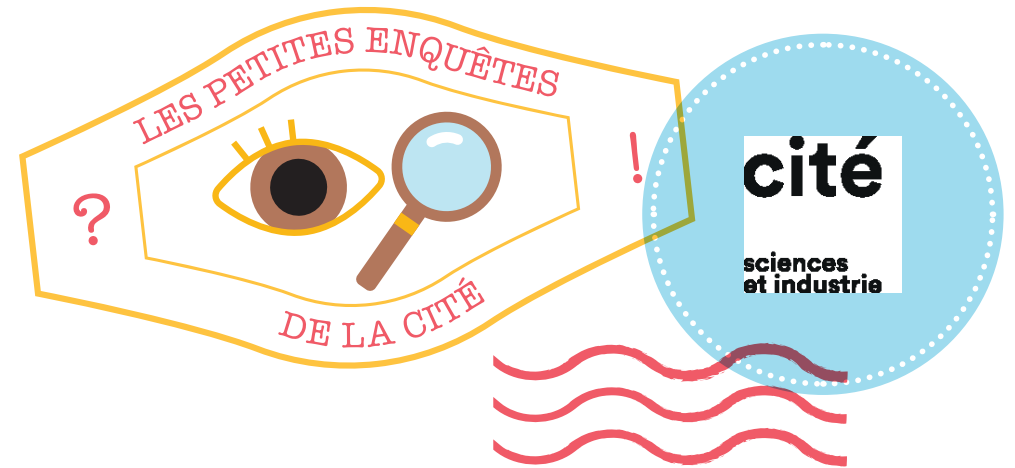
Les bassins de l'aquarium de la Cité abritent des espèces, plantes et animaux, que l'on peut voir en mer Méditerranée.

→ **Quels dangers menacent aujourd'hui la mer Méditerranée et son écosystème ?**

Entourez sur le plan
ce qui vous plaît ou vous
étonne dans l'exposition.

Pour rédiger la réponse à la question de l'enquête, n'hésitez pas à utiliser ces mots-clés → **Nourriture** **Lumière**
 Température **Déchets**

Mes notes



Vous visitez le parcours *gratuit* — Enquête PG06

Un poisson rouge dans son bocal

Entretenir un aquarium n'est pas une tâche aisée.

→ **Que faut-il pour qu'un aquarium fonctionne bien ?**

Vos premières idées avant d'enquêter

Une réponse peut mener vers d'autres questions

→ **Qu'est-ce que les kits d'entretien des aquariums domestiques permettent-ils de tester ?**

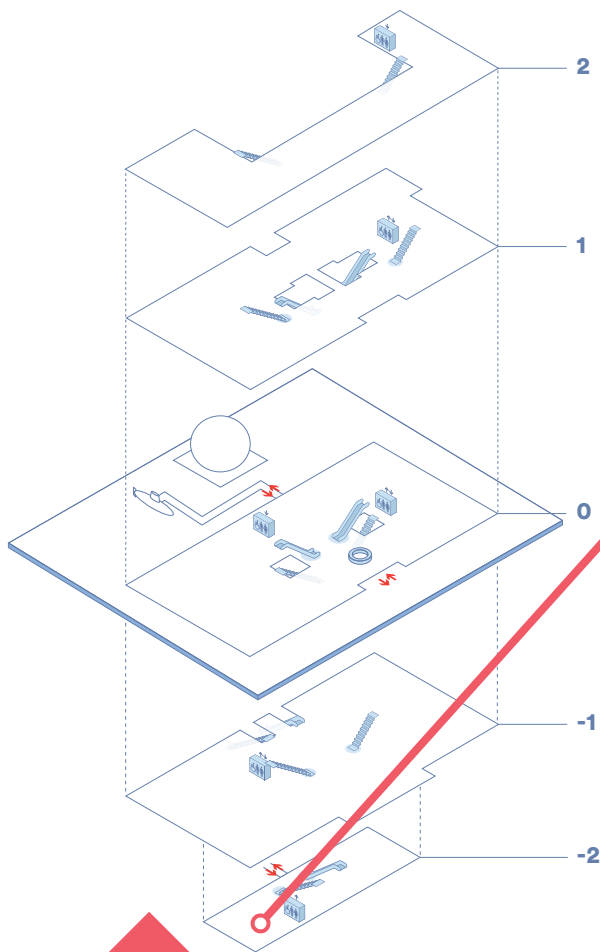


PLAN D'EXPOSITION



Cité des sciences et de l'industrie

Lisez le panneau « L'entretien de l'aquarium ».



Rappel

Entretien un aquarium n'est pas une tâche aisée.

→ Que faut-il pour qu'un aquarium fonctionne bien ?

Entourez sur le plan
ce qui vous plaît ou vous
étonne dans l'exposition.