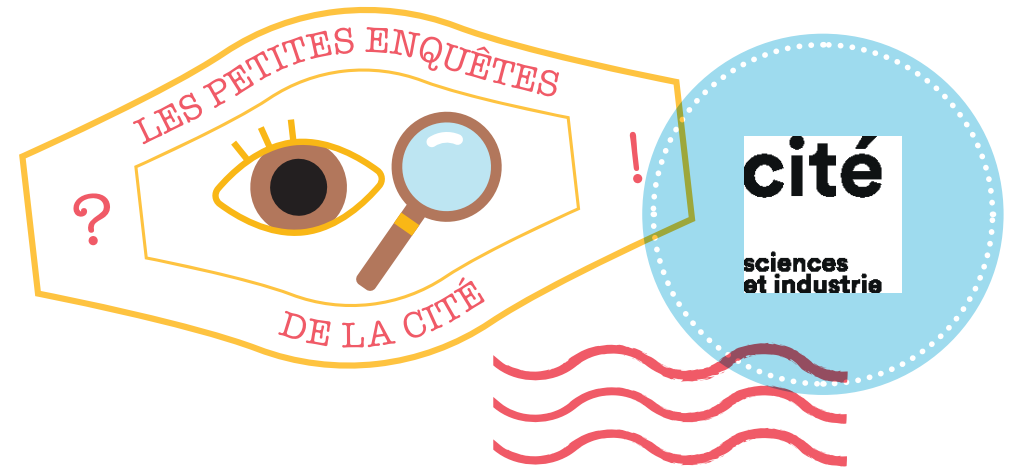


Pour rédiger la réponse à la question de l'enquête, n'hésitez pas à utiliser ces mots-clés →  **Atomes**    **Briques**    **Assemblage**

## Mes notes



Vous visitez l'exposition *Le grand récit de l'univers* — Enquête PSP01 (= GRU01)

## Universel

→ Des cailloux, de l'eau, un pigeon, la Tour Eiffel, la planète Vénus, l'étoile Polaire, la galaxie d'Andromède, que de choses différentes qui ont pourtant un point commun fondamental : quel est-il ?

### Vos premières idées avant d'enquêter

Une réponse peut mener vers d'autres questions

→ D'où vient la matière ? Partez à la découverte de l'exposition pour le savoir.

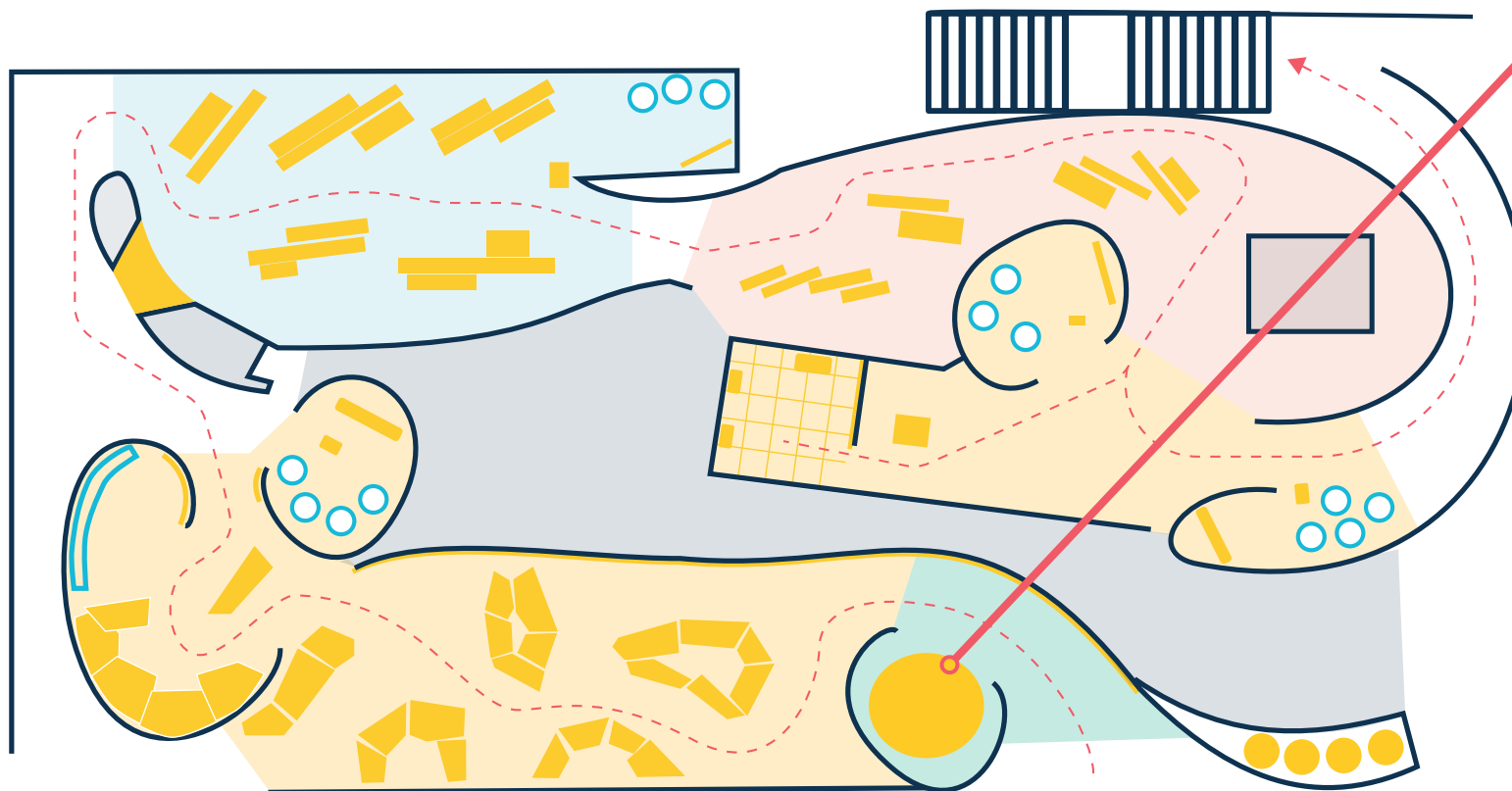


## PLAN D'EXPOSITION



*Le grand récit  
de l'univers*

Lisez le panneau « Entrée en matière »  
et pénétrez dans l'espace d'entrée pour  
écouter l'introduction de l'exposition.



**Parcours conseillé**  
(niveau 1)

### Rappel

→ Des cailloux, de l'eau, un pigeon, la Tour Eiffel, la planète Vénus, l'étoile Polaire, la galaxie d'Andromède, que de choses différentes qui ont pourtant un point commun fondamental : quel est-il ?

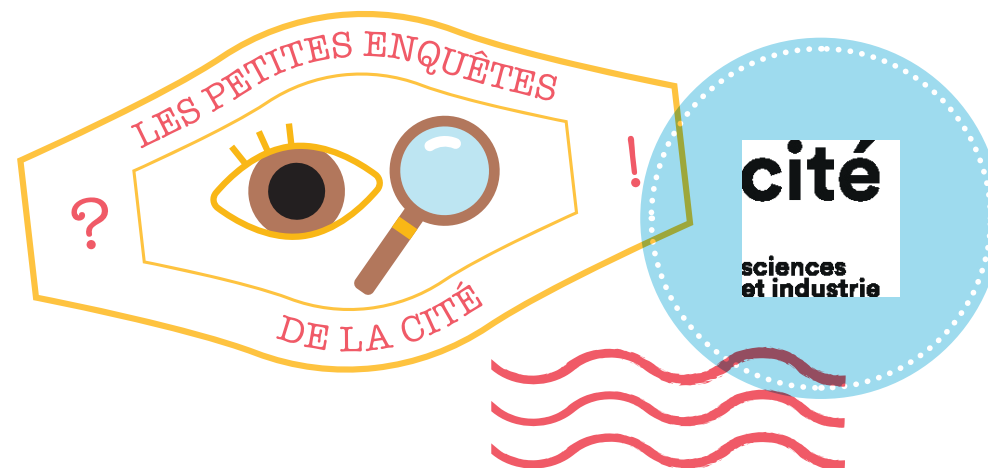


Entourez sur le plan  
ce qui vous plaît ou vous  
étonne dans l'exposition.



Pour rédiger la réponse à la question de l'enquête, n'hésitez pas à utiliser ces mots-clés →  **Casque anti-bruit**    **Protection des oreilles**  
 **Réduction du bruit**

## Mes notes



Vous visitez l'exposition Sons — Enquête PSP02 (= S004)

## Du silence... né du bruit

Les marteaux-piqueurs font des bruits très forts.

→ **Comment les ouvriers qui les utilisent peuvent-ils s'en protéger ?**

### Vos premières idées avant d'enquêter

Une réponse peut mener vers d'autres questions

→ **Y a-t-il des bruits agréables ?**  
**Allez sélectionner dans le couloir**  
**Collection de sons, celui ou ceux qui**  
**vous procurent une émotion positive.**  
**Expliquez votre choix.**

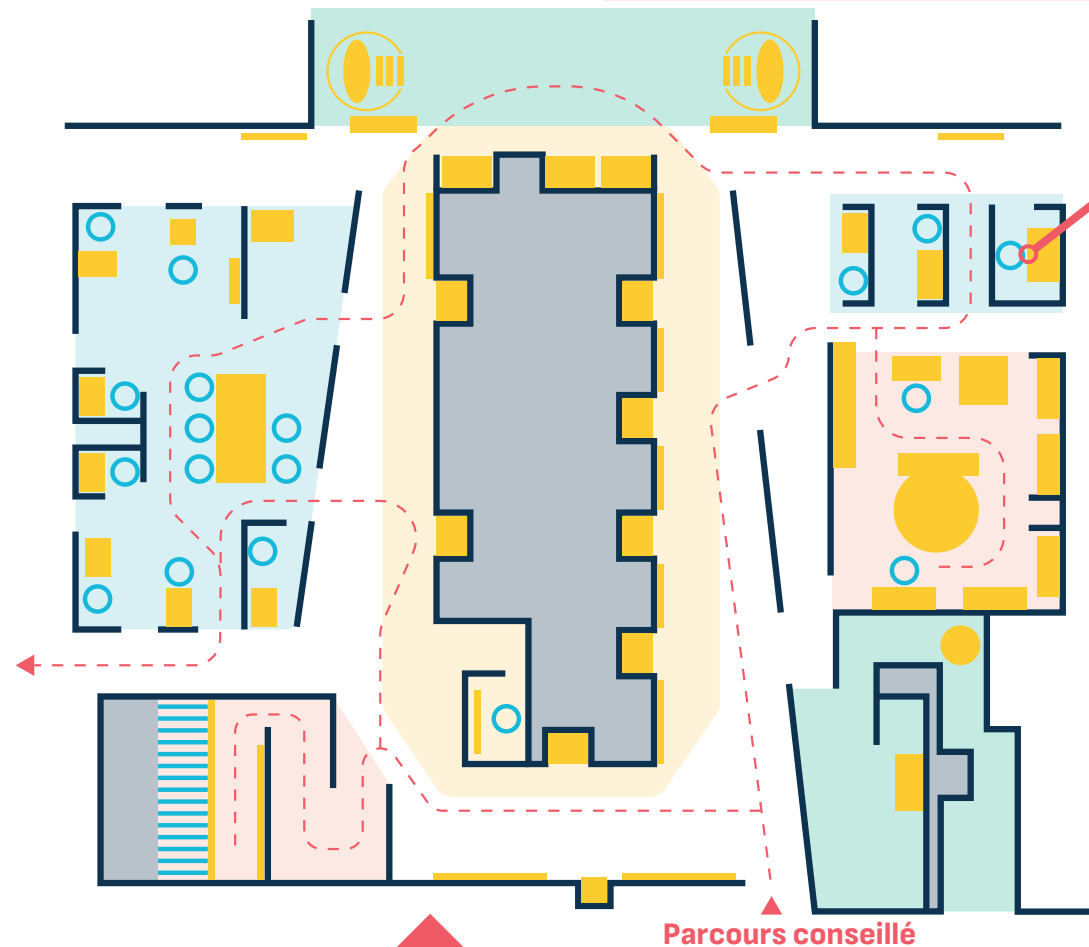


## PLAN D'EXPOSITION



Sons

Rendez-vous à l'installation portant le curieux titre « silence né du bruit ». Appuyez sur le bouton des pales d'hélicoptère. Vous les entendez ? Mettez le casque anti-bruit. Est-ce que vous les entendez de la même façon ? Et si vous appuyez sur le bouton « avec casque et contrôle actif » ?



### Rappel

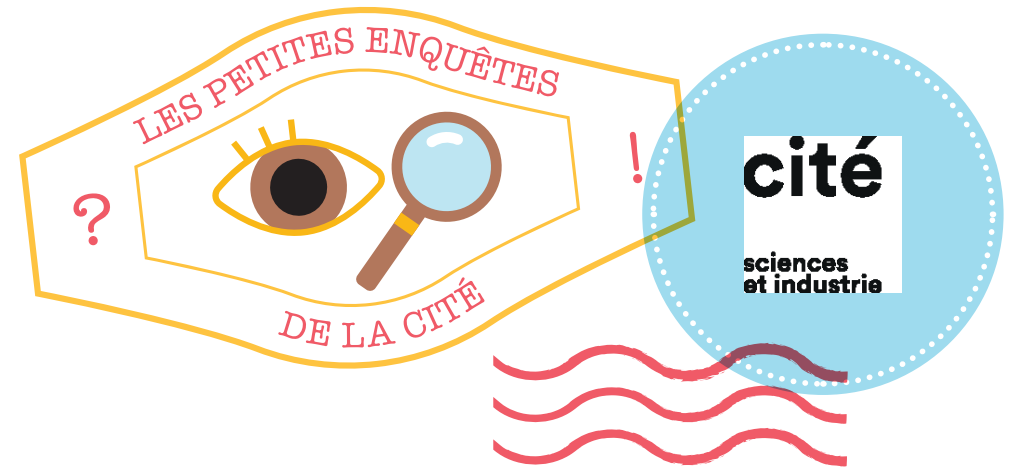
Les marteaux-piqueurs font des bruits très forts.

→ Comment les ouvriers qui les utilisent peuvent-ils s'en protéger ?

Entourez sur le plan ce qui vous plaît ou vous étonne dans l'exposition.

Pour rédiger la réponse à la question de l'enquête, n'hésitez pas à utiliser ces mots-clés →  **Observation**     **Espèces**     **Milieu naturel**

## Mes notes



Vous visitez l'exposition *Bio-inspirée* — Enquête PSP03 (= BI001)

## Observation du récif corallien

Plongez votre regard au cœur de l'écosystème du récif corallien.

→ **Combien d'espèces de coraux et combien d'espèces de poissons voyez-vous ?**

### Vos premières idées avant d'enquêter

Une réponse peut mener vers d'autres questions

→ **Que ressentez-vous quand vous observez le récif corallien ?**

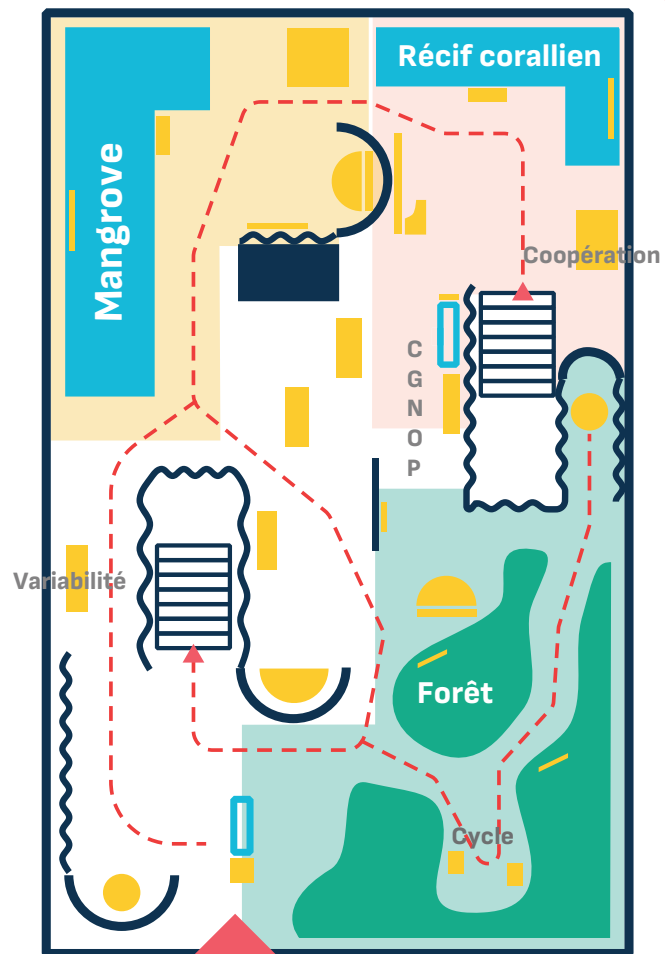


## PLAN D'EXPOSITION



Bio-inspirée

Choisissez un corail.  
Dessinez-le ou prenez-le en photo et  
dites à quoi il vous fait penser.



### Rappel

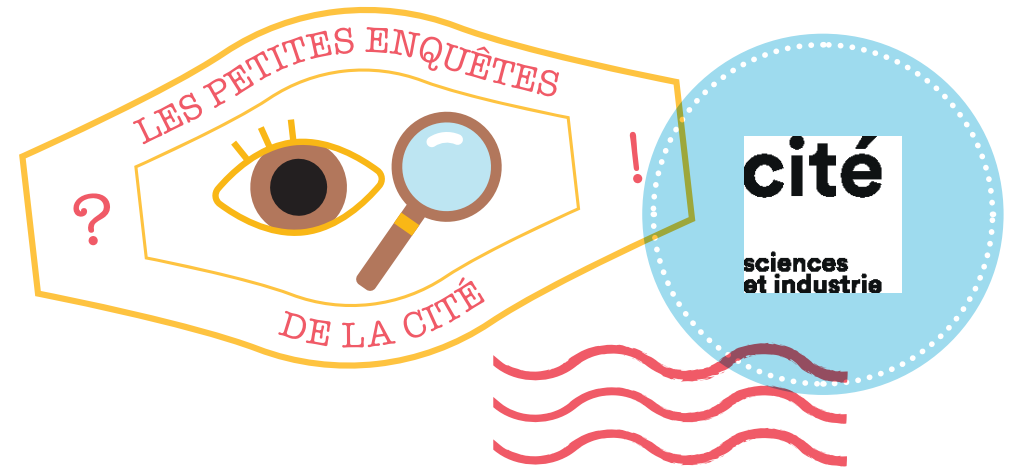
Plongez votre regard au cœur de l'écosystème du récif corallien.

→ **Combien d'espèces de coraux et combien d'espèces de poissons voyez-vous ?**

Entourez sur le plan  
ce qui vous plaît ou vous  
étonne dans l'exposition.

Pour rédiger la réponse à la question de l'enquête, n'hésitez pas à utiliser ces mots-clés →  **Observation**     **Espèces**     **Milieu naturel**

## Mes notes



Vous visitez l'exposition *Bio-inspirée* — Enquête PSP04 (= BI002)

## Observation de la mangrove

Approchez de la mangrove.

→ **Qu'est-ce qui fait la spécificité de cet écosystème ?**

**Vos premières idées avant d'enquêter**

Une réponse peut mener vers d'autres questions

→ **Un poisson particulier attire peut-être votre attention : comment se déplace-t-il ?**

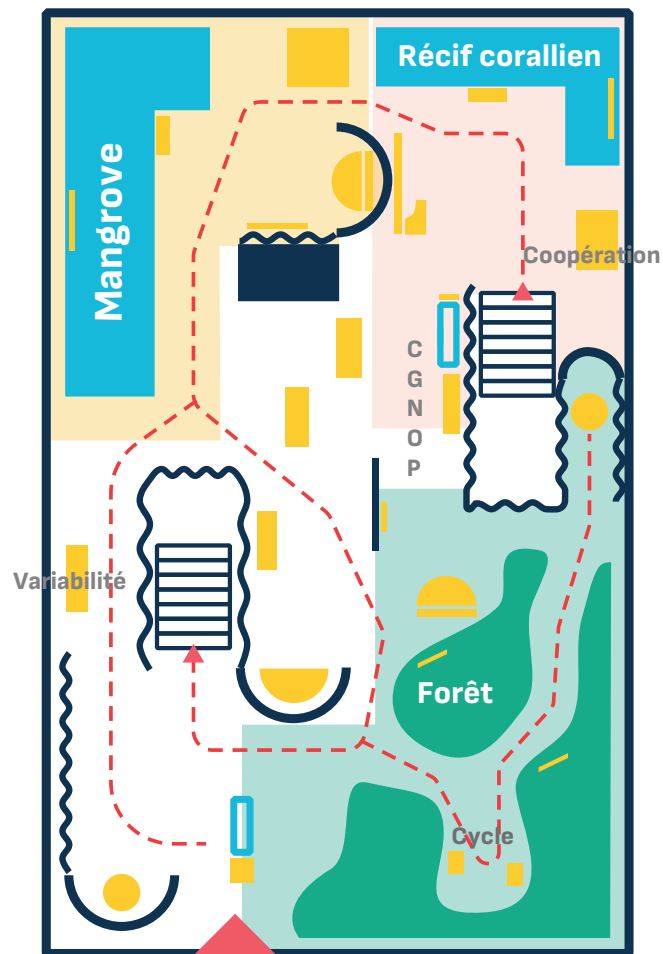


## PLAN D'EXPOSITION



*Bio-inspirée*

Indiquez le nombre d'espèces végétales et le nombre d'espèces animales que vous voyez dans la mangrove.



### Rappel

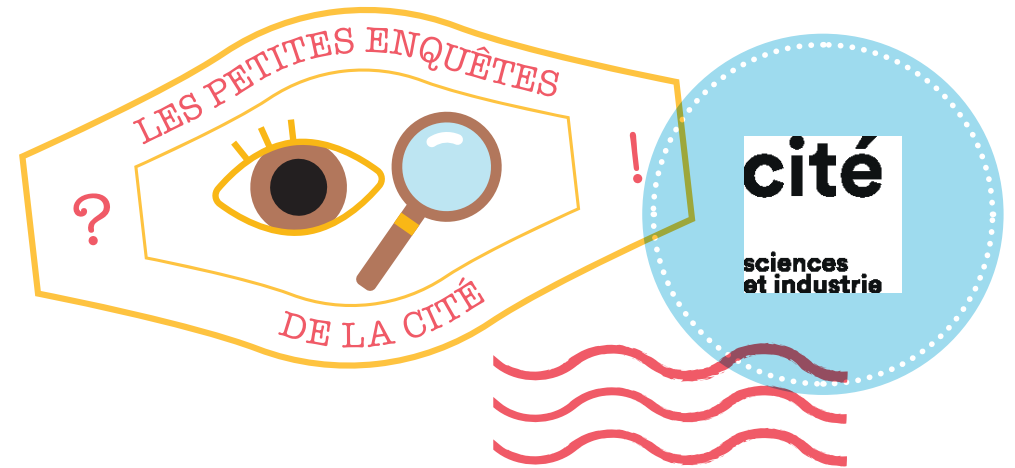
Approchez de la mangrove.

→ Qu'est-ce qui fait la spécificité de cet écosystème ?

Entourez sur le plan ce qui vous plaît ou vous étonne dans l'exposition.

Pour rédiger la réponse à la question de l'enquête, n'hésitez pas à utiliser ces mots-clés →  **Fabrication**       **Cahier des charges**  
 **Respect de l'environnement**

## Mes notes



Vous visitez l'exposition *Bio-inspirée* — Enquête PSP05 (= BI005)

## Smartphone et environnement

→ Les objets produits par nos industries, par exemple les smartphones, répondent-ils au cahier des charges du vivant, c'est-à-dire à l'ensemble des conditions qui lui permettent de fonctionner harmonieusement et durablement ?

### Vos premières idées avant d'enquêter

Une réponse peut mener vers d'autres questions

→ **D'où proviennent les métaux nécessaires à la fabrication des smartphones ?**

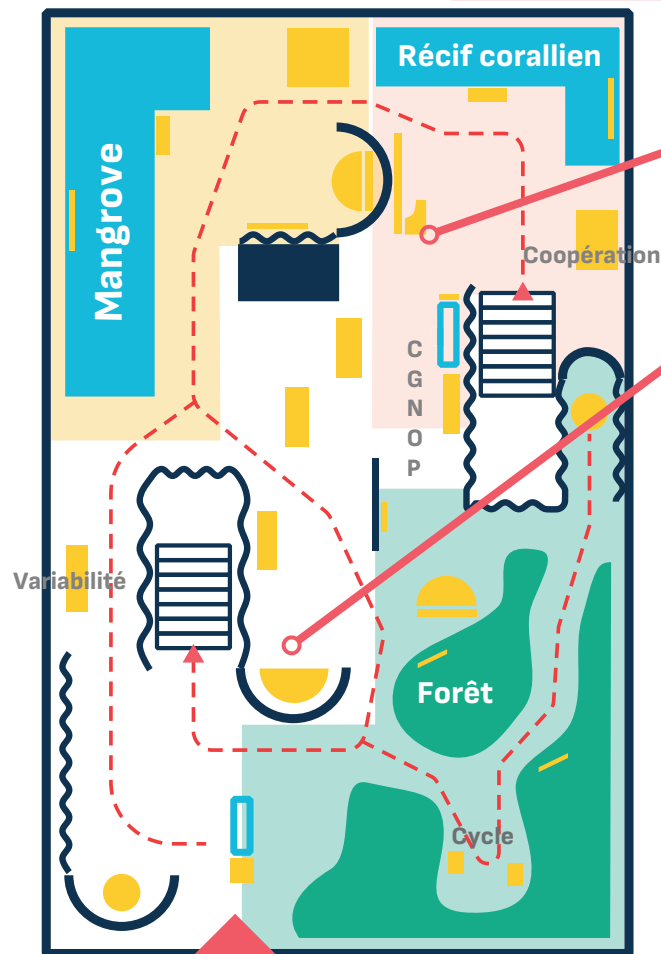


## PLAN D'EXPOSITION



*Bio-inspirée*

Consultez le cahier des charges du vivant à l'entrée de l'exposition, et les dispositifs CHNOP et Outils numériques. Le smartphone réunit de multiples fonctions en un seul objet. Indiquez pourquoi il remplit ou non les points CHNOP et cycle du cahier des charges du vivant.



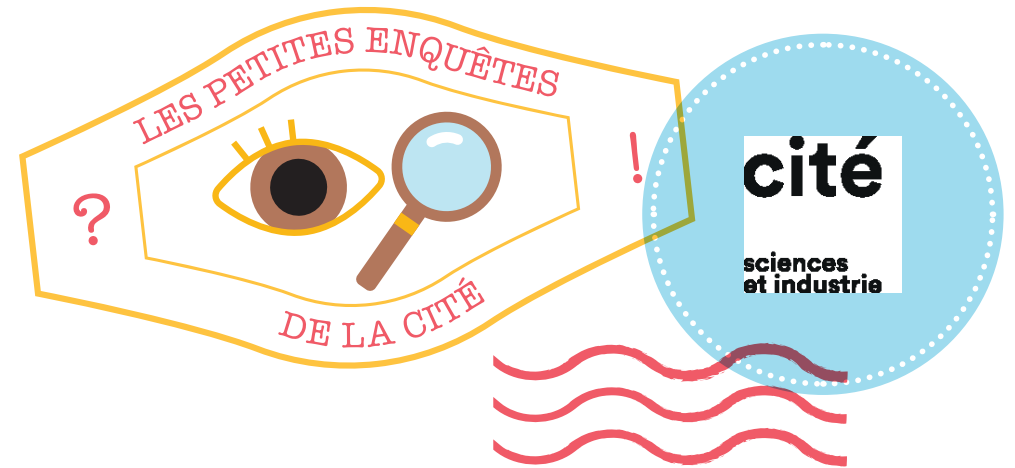
### Rappel

→ Les objets produits par nos industries, par exemple les smartphones, répondent-ils au cahier des charges du vivant, c'est-à-dire à l'ensemble des conditions qui lui permettent de fonctionner harmonieusement et durablement ?

Entourez sur le plan ce qui vous plaît ou vous étonne dans l'exposition.

Pour rédiger la réponse à la question de l'enquête, n'hésitez pas à utiliser ces mots-clés →  Récif corallien  Mangrove  Menaces

## Mes notes



Vous visitez l'exposition *Bio-inspirée* — Enquête PSP06 (= BI007)

## Menaces sur écosystèmes

Les activités humaines mettent aujourd'hui en péril l'équilibre du grand écosystème Terre.

→ A l'intérieur de ce grand écosystème, quelles menaces pèsent sur les écosystèmes que sont le récif corallien et la mangrove ?

### Vos premières idées avant d'enquêter

Une réponse peut mener vers d'autres questions

→ Pourquoi est-il important de préserver les écosystèmes terrestres, et plus globalement, de préserver l'écosystème Terre ?

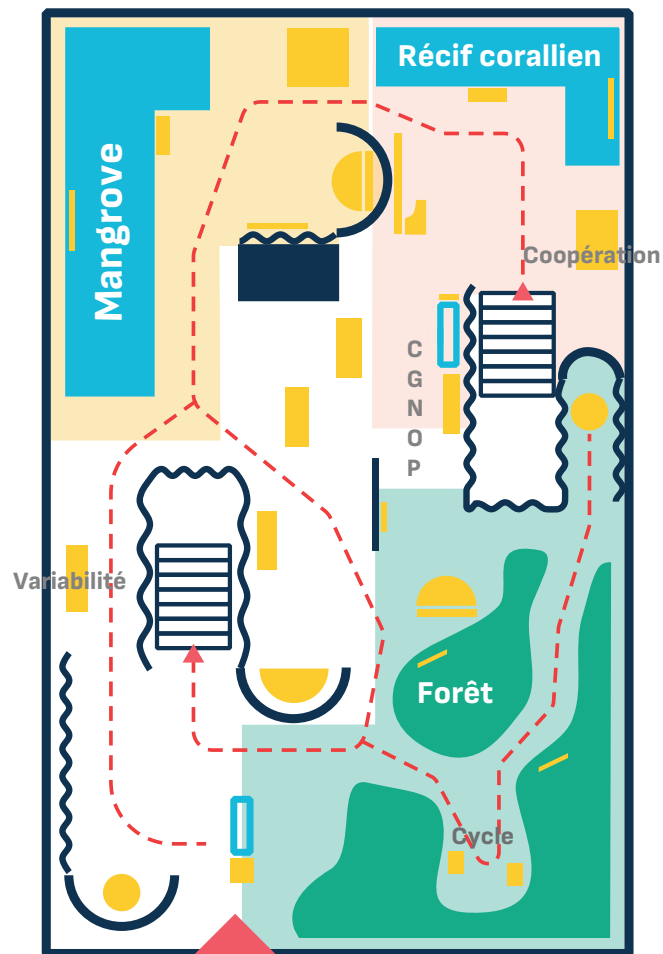


## PLAN D'EXPOSITION



Bio-inspirée

Visitez les parties « Récifs coralliens »  
et « Mangrove ».



### Rappel

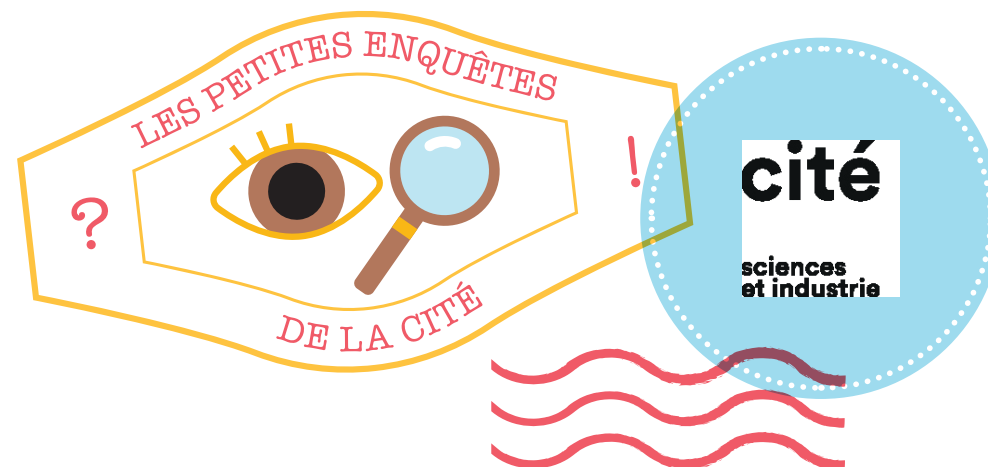
Les activités humaines mettent aujourd'hui en péril l'équilibre du grand écosystème Terre.

→ A l'intérieur de ce grand écosystème, quelles menaces pèsent sur les écosystèmes que sont le récif corallien et la mangrove ?

Entourez sur le plan  
ce qui vous plaît ou vous  
étonne dans l'exposition.

Pour rédiger la réponse à la question de l'enquête, n'hésitez pas à utiliser ces mots-clés →  Bois  Cycle de vie  Réemploi

## Mes notes



Vous visitez l'exposition *Urgence climatique* — Enquête PSP07 (= UC01)

## Vous avez dit éco-conçu ?

Cette exposition a été éco-conçue, c'est-à-dire qu'on a cherché à limiter son impact sur l'environnement en la fabriquant.

→ **Concrètement, à quoi le musée a-t-il fait attention pour la construire ?**

### Vos premières idées avant d'enquêter

Une réponse peut mener vers d'autres questions

→ **Qu'est-ce qui a été fait dans cette exposition pour la rendre accessible au plus grand nombre ?**

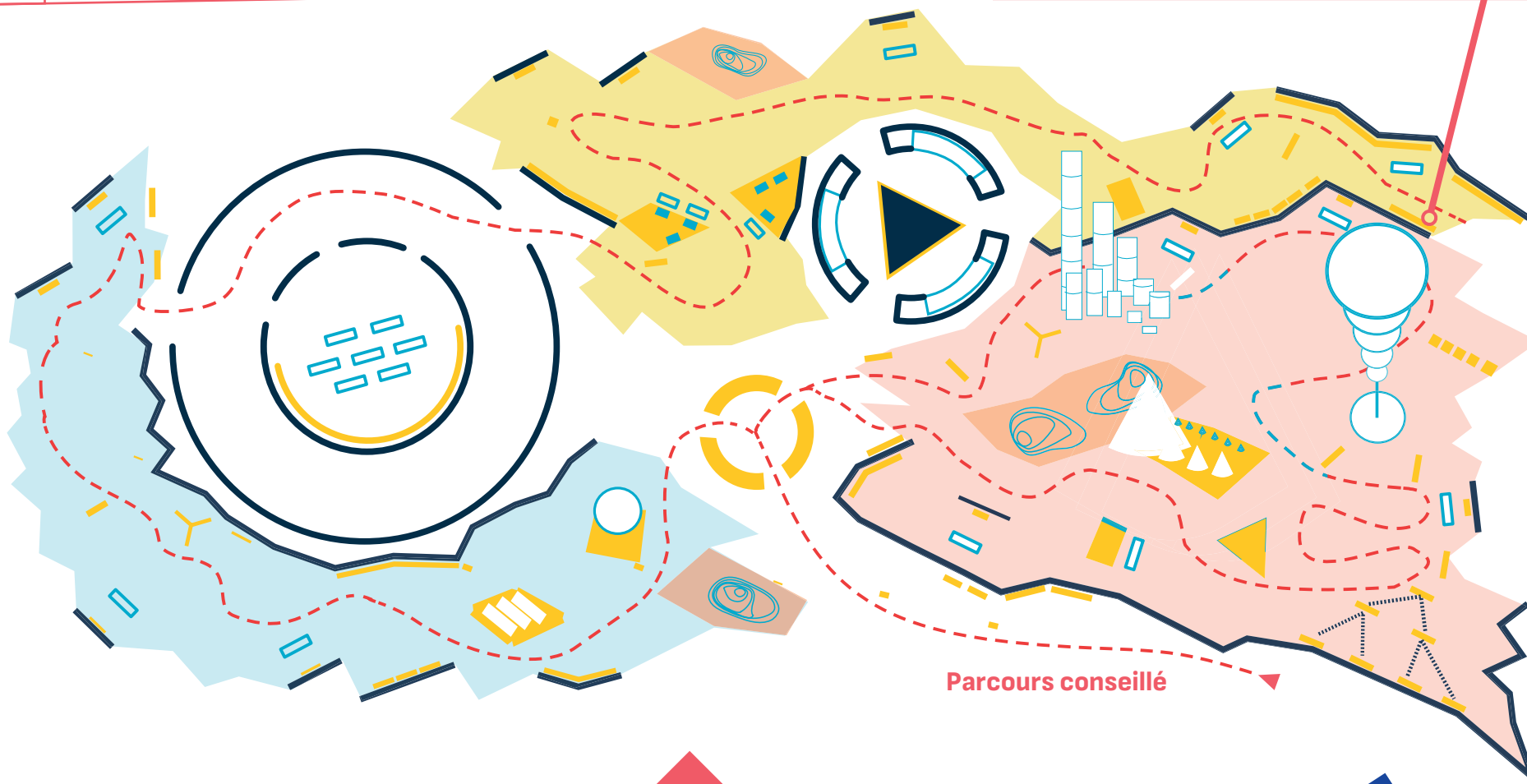


## PLAN D'EXPOSITION



*Urgence  
climatique*

Observez les matériaux utilisés dans l'exposition.  
Lisez le panneau « Empreinte carbone de l'exposition ».



Parcours conseillé

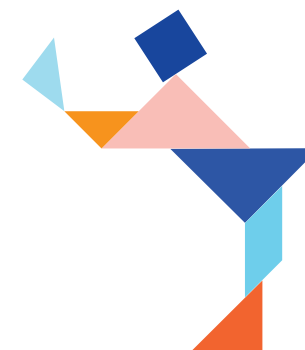
### Rappel

Cette exposition a été éco-conçue, c'est-à-dire qu'on a cherché à limiter son impact sur l'environnement en la fabriquant.

→ Concrètement, à quoi le musée a-t-il fait attention pour la construire ?

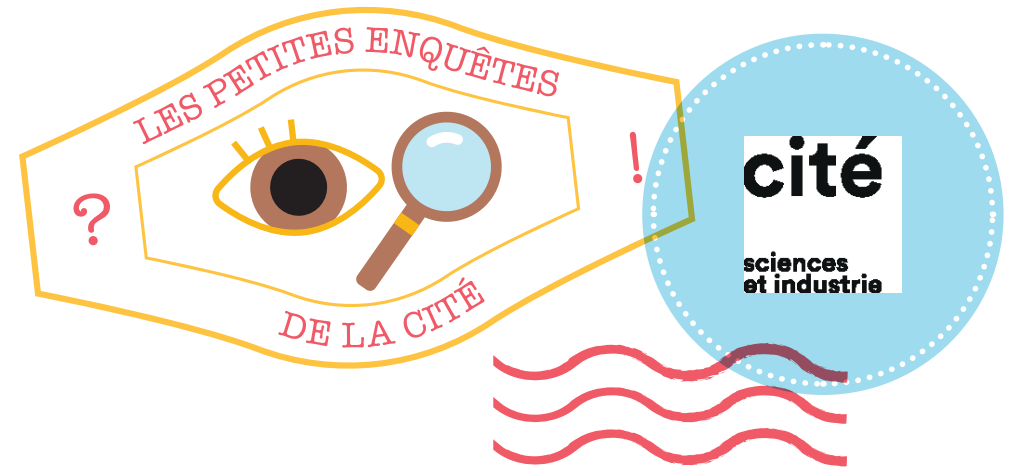


Entourez sur le plan ce qui vous plaît ou vous étonne dans l'exposition.



Pour rédiger la réponse à la question de l'enquête, n'hésitez pas à utiliser ces mots-clés →  **Empreinte carbone**  **CO<sub>2</sub> équivalent**  
 **Gaz à effet de serre**

## Mes notes



Vous visitez l'exposition *Urgence climatique* — Enquête PSP08 (= UC05)

## Sculpter son alimentation

→ Quel menu préférez-vous : steak-frites ou poisson-riz ? Et pour la planète, lequel des deux est le mieux ? Pourquoi ?

### Vos premières idées avant d'enquêter

Une réponse peut mener vers d'autres questions

→ Manger moins de viande est un des moyens pour diminuer l'impact de l'alimentation sur l'environnement, mais ce n'est pas le seul. En voyez-vous d'autres ?



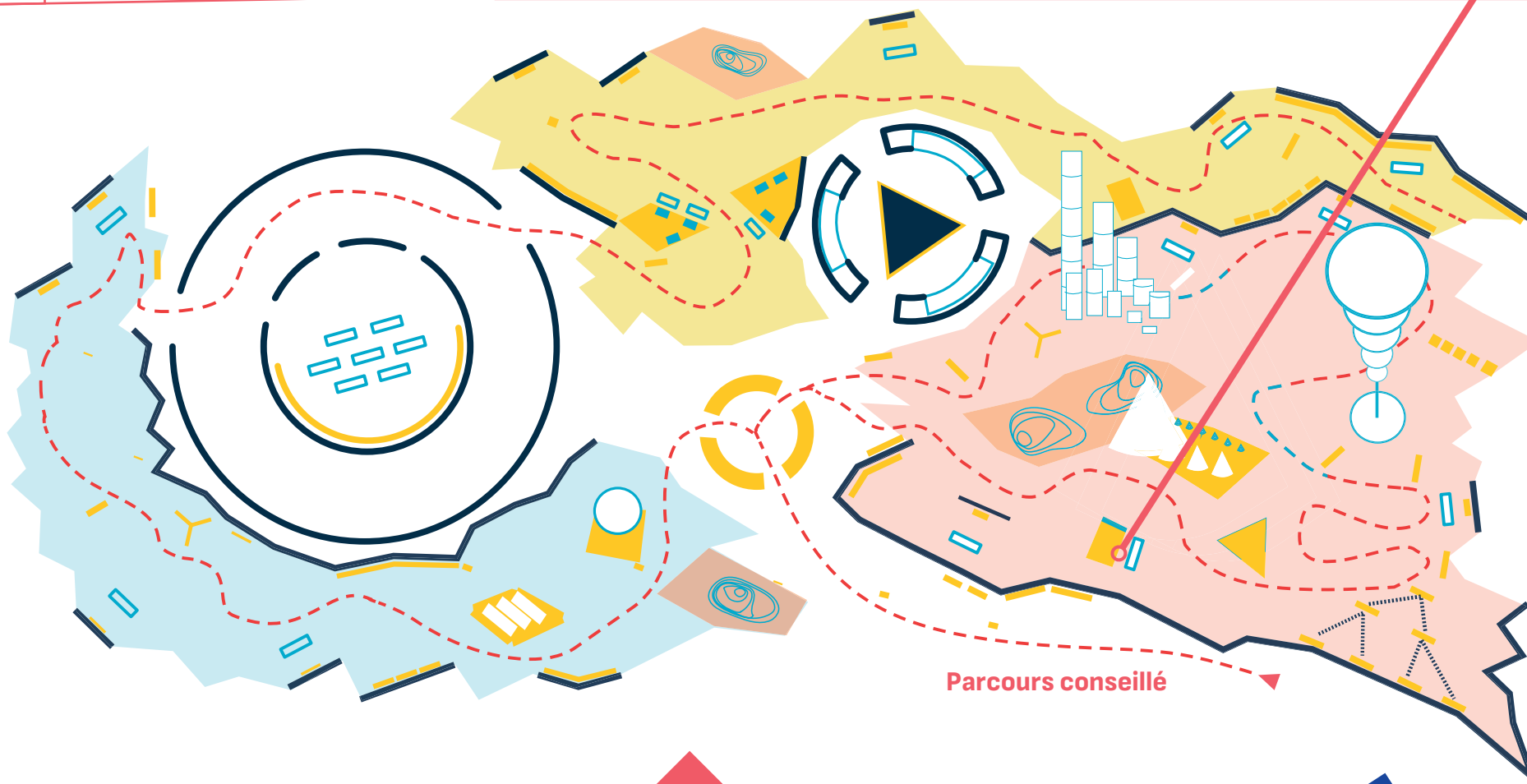
## PLAN D'EXPOSITION



*Urgence  
climatique*

Rendez-vous devant les cônes qui représentent l'empreinte carbone des aliments.  
Notez les aliments qui émettent le plus d'équivalent CO<sub>2</sub> (CO<sub>2</sub>eq) par kg de nourriture produite.  
Lisez le panneau « Se nourrir ».

Rendez-vous à la table multimédia « Nos assiettes ».  
Choisissez différents menus afin de comprendre l'impact de notre alimentation sur l'environnement.



### Rappel

→ Quel menu préférez-vous : steak-frites ou poisson-riz ? Et pour la planète, lequel des deux est le mieux ? Pourquoi ?

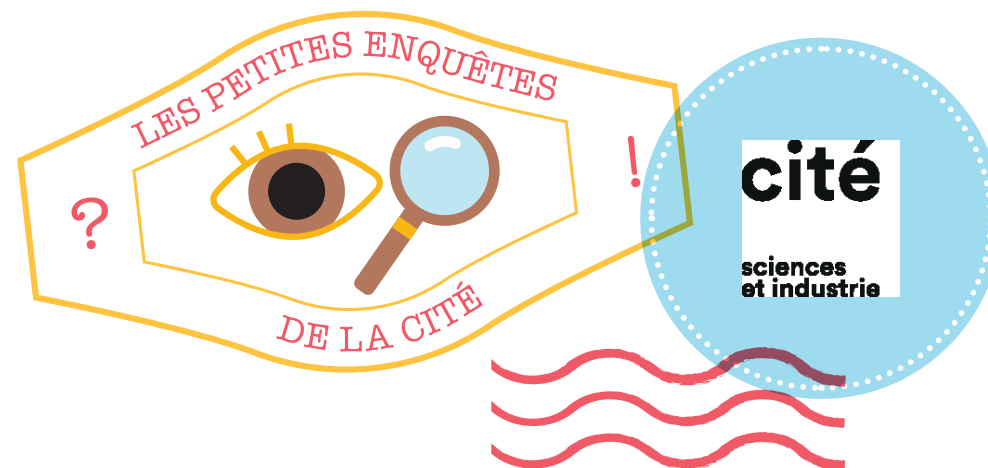


Entourez sur le plan ce qui vous plaît ou vous étonne dans l'exposition.



Pour rédiger la réponse à la question de l'enquête, n'hésitez pas à utiliser ces mots-clés →  **Empreinte carbone**  **Alimentation**  
 **Transport**  **Numérique**

## Mes notes



Vous visitez l'exposition *Urgence climatique* — Enquête PSP09 (= UC08)

## L'empreinte carbone individuelle

→ Quel est votre impact individuel sur l'environnement et quelles actions pouvez-vous mettre en place pour le diminuer ?

**Vos premières idées avant d'enquêter**

Une réponse peut mener vers d'autres questions

→ Et à l'échelle collective, quelles sont les actions possibles ?

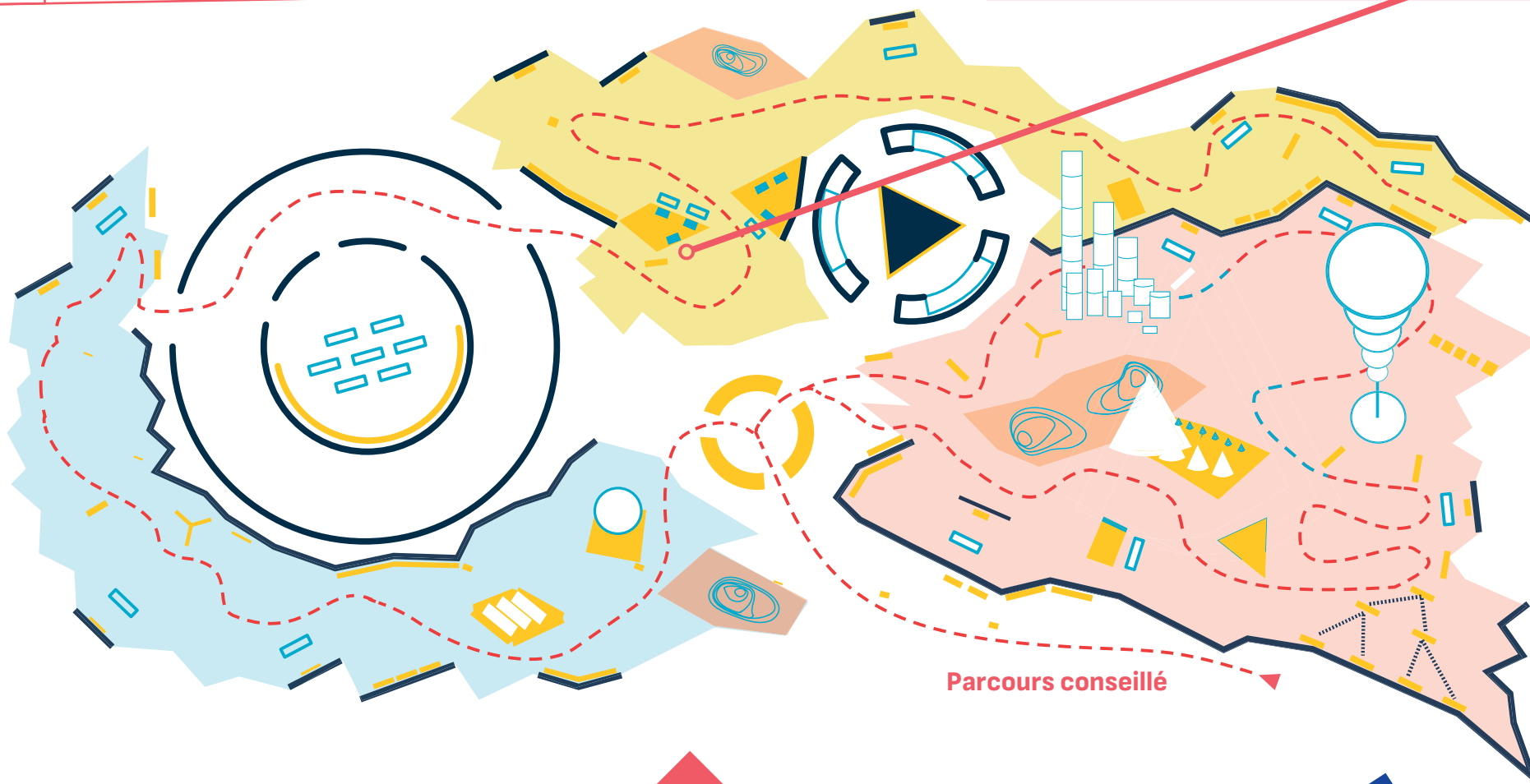


## PLAN D'EXPOSITION



*Urgence  
climatique*

Réalisez le test vous permettant de calculer  
votre empreinte carbone.  
Trouvez les actions qui vous permettraient de  
la diminuer.



Parcours conseillé

### Rappel

→ Quel est votre impact individuel sur l'environnement  
et quelles actions pouvez-vous mettre en place pour le  
diminuer ?

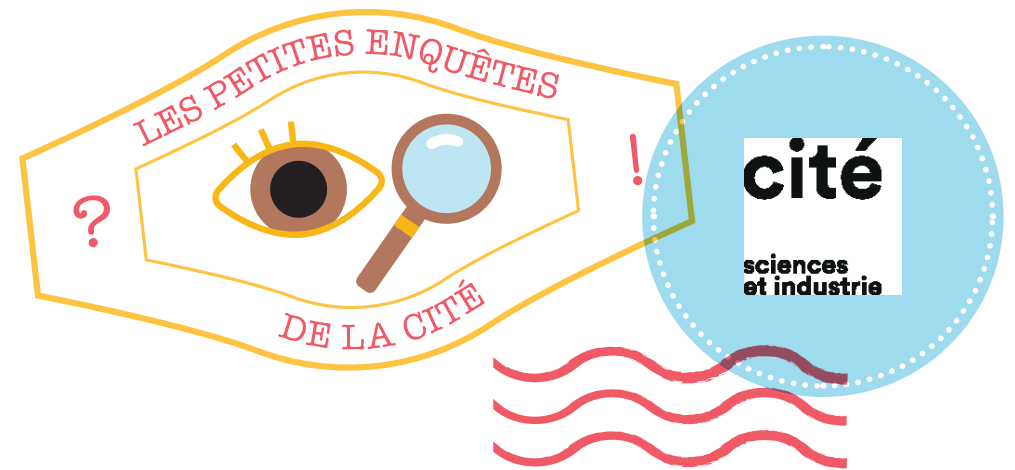


Entourez sur le plan  
ce qui vous plaît ou vous  
étonne dans l'exposition.



Pour rédiger la réponse à la question de l'enquête, n'hésitez pas à utiliser ces mots-clés →  **Fast-fashion**  **Usage unique**  **Pollution**

## Mes notes



Vous visitez l'exposition *Urgence climatique* — Enquête PSP010 (= UC10)

## Planète en fête

→ Vous voulez fêter votre anniversaire sans nuire à la planète ? Bonne nouvelle, c'est possible ! Mais comment faire ?

### Vos premières idées avant d'enquêter

Une réponse peut mener vers d'autres questions

→ Voyez-vous d'autres objets auxquels appliquer la règle des 3R ?

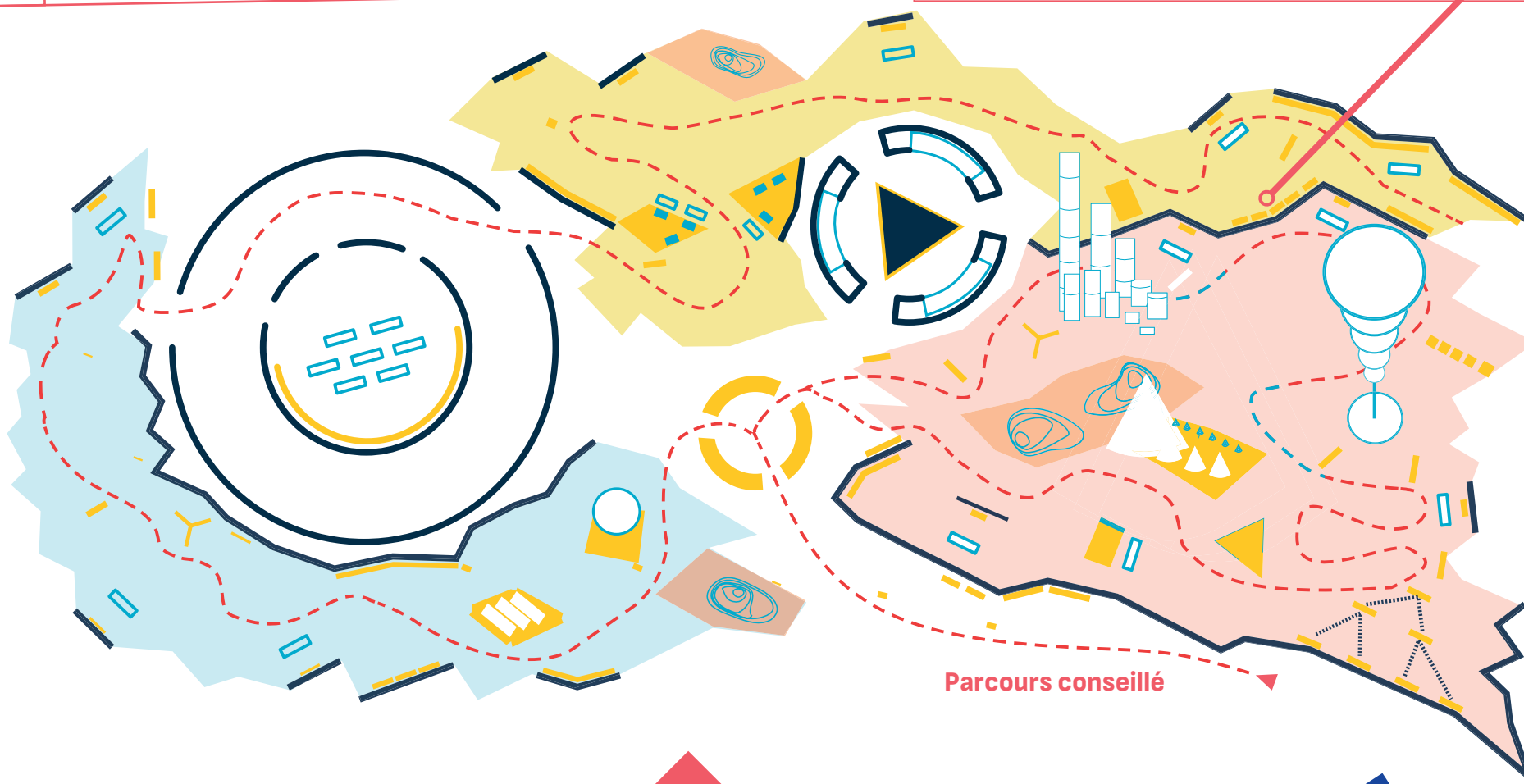


## PLAN D'EXPOSITION



*Urgence  
climatique*

Regardez les vidéos « Réduire, réutiliser, recycler »,  
sans oublier la vidéo d'introduction.  
Énoncez la règle des 3R.  
Donnez des idées pour une vaisselle et un dress-  
code éco-responsables.



Parcours conseillé

### Rappel

→ Vous voulez fêter votre anniversaire sans nuire à la planète ?  
Bonne nouvelle, c'est possible ! Mais comment faire ?



Entourez sur le plan  
ce qui vous plaît ou vous  
étonne dans l'exposition.

