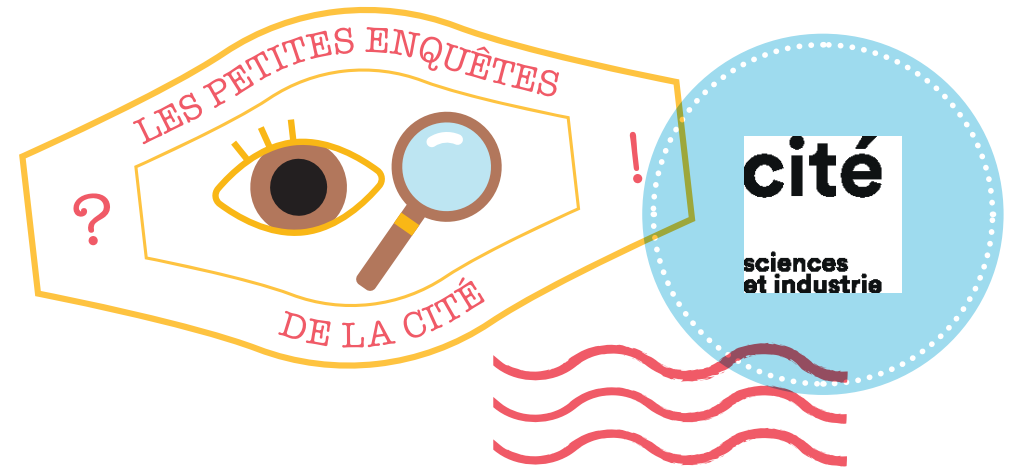


Pour rédiger la réponse à la question de l'enquête, n'hésitez pas à utiliser ces mots-clés →  **Tâche**       **Capteur**       **Moteur**  
 **Algorithme de calcul**

## Mes notes



Vous visitez l'exposition *Robots* — Enquête R001

## Choisis ton robot

Il n'est pas toujours facile de faire la différence entre un robot qui en est vraiment un et un robot qui n'a de robot que le nom.

→ **Qu'est-ce qu'un robot ?**

### Vos premières idées avant d'enquêter

Une réponse peut mener vers d'autres questions

→ Pour vous, les robots sont-ils plutôt masculins, féminins, ou ni l'un ni l'autre ? Pourquoi ?

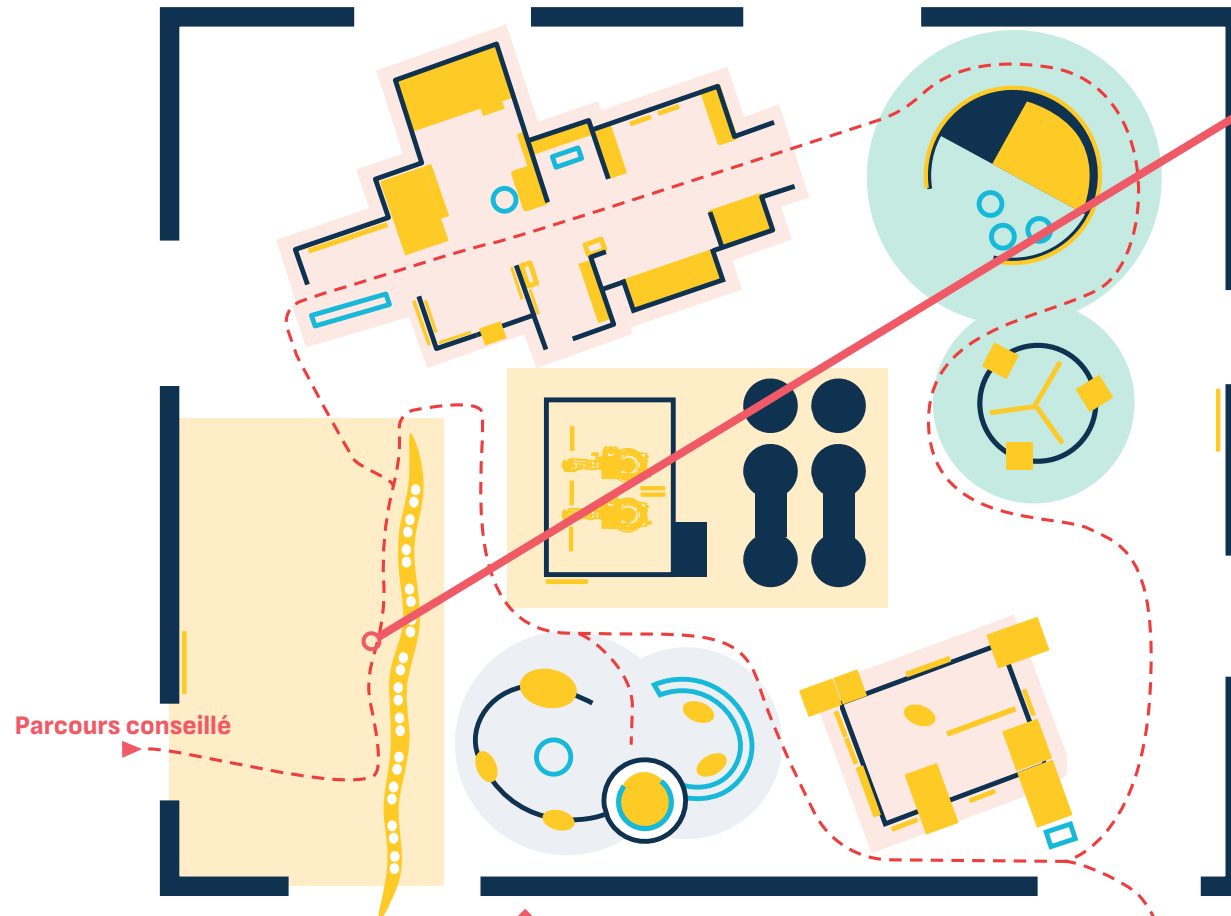


## PLAN D'EXPOSITION



Robots

Parcourez la bande tactile « Robot ou pas robot ? ». Trouvez votre robot préféré. Indiquez sa fonction et le lieu où on peut le trouver, et dites pourquoi vous l'avez choisi. Attention tous les objets techniques présentés dans cette première partie ne sont pas des robots !



Parcours conseillé

### Rappel

Il n'est pas toujours facile de faire la différence entre un robot qui en est vraiment un et un robot qui n'a de robot que le nom.

→ Qu'est-ce qu'un robot ?

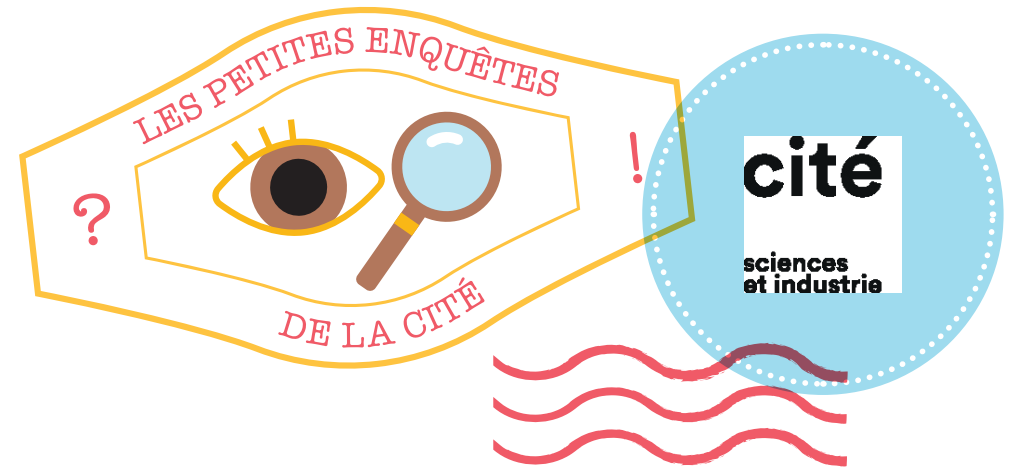


Entourez sur le plan ce qui vous plaît ou vous étonne dans l'exposition.



Pour rédiger la réponse à la question de l'enquête, n'hésitez pas à utiliser ces mots-clés →  **Tâche**  **Capteur**  **Actionneur mécanique**  
 **Préhenseur**

## Mes notes



Vous visitez l'exposition *Robots* — Enquête R002

## Dans les yeux d'un robot

Les robots n'ont pas d'yeux, pas d'oreilles.

→ **Comment perçoivent-ils le monde qui les entoure ?**

**Vos premières idées avant d'enquêter**

Une réponse peut mener vers d'autres questions

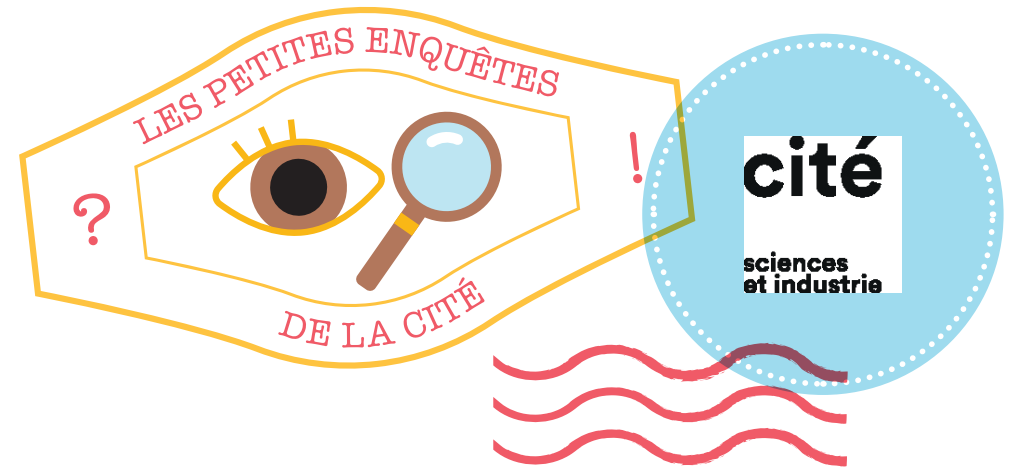
→ **Percevez-vous une émotion dans les yeux de Pepper ?**





Pour rédiger la réponse à la question de l'enquête, n'hésitez pas à utiliser ces mots-clés →  Déplacer  Art  Emotions  Identification

## Mes notes



Vous visitez l'exposition *Robots* — Enquête R003

## TROBO l'artiste ?

→ Qu'est-ce qui éveille en vous des émotions dans cette mise en scène muséographique de deux bras robotisés ?

### Vos premières idées avant d'enquêter

Une réponse peut mener vers d'autres questions

→ Comment font ces 2 robots pour ne pas se cogner ?

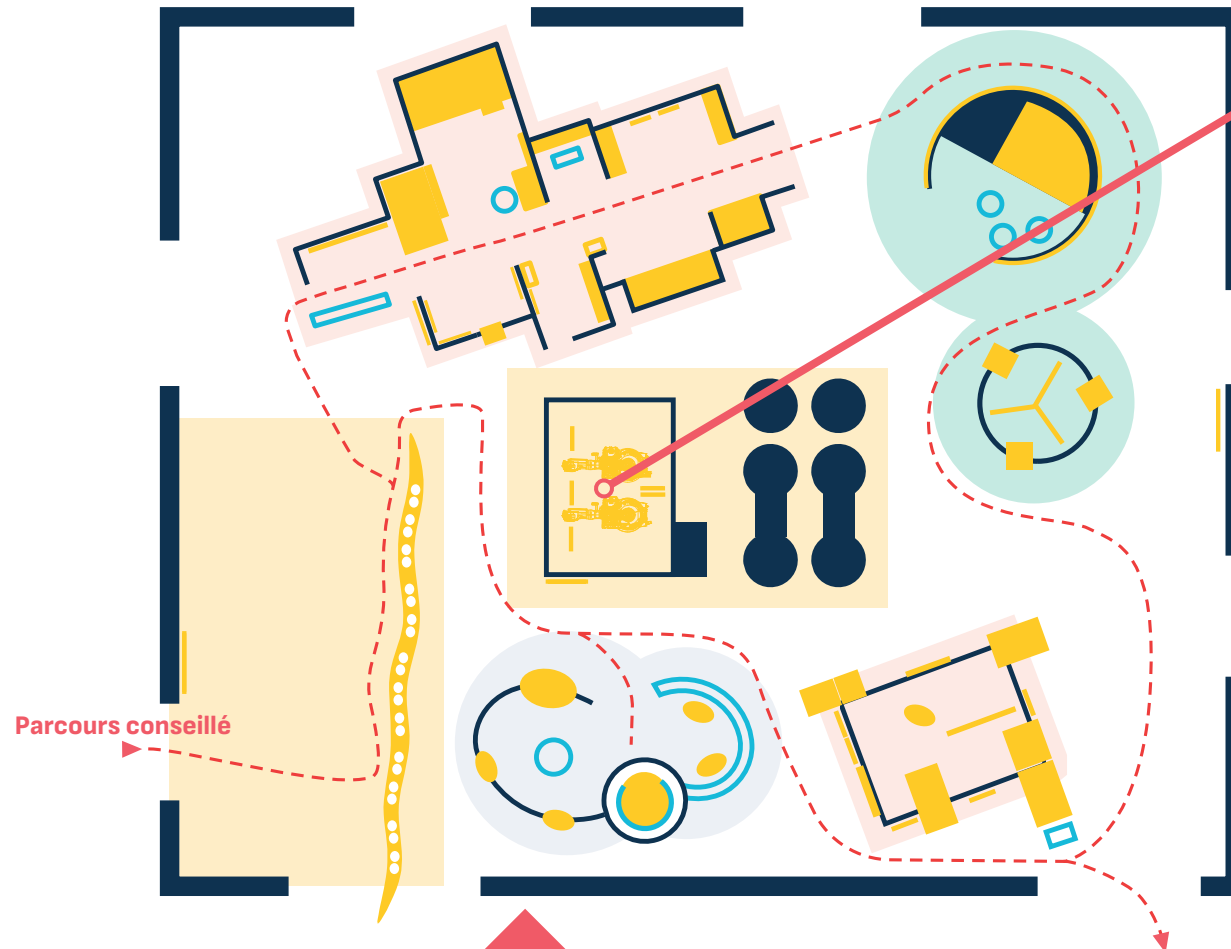


## PLAN D'EXPOSITION



Robots

Regardez l'œuvre « TROBO ». Décrivez ce que font ces robots. Quelles images vous passent par la tête en les regardant ?



Parcours conseillé

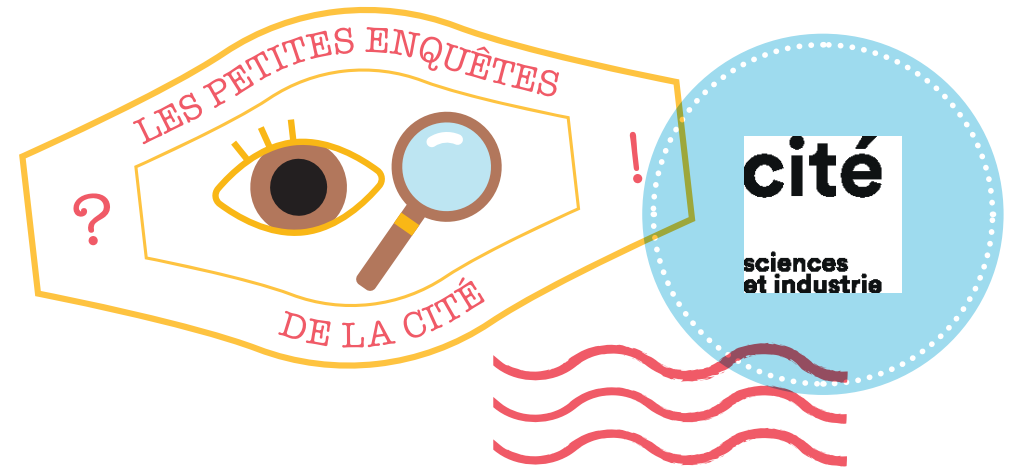
### Rappel

→ Qu'est-ce qui éveille en vous des émotions dans cette mise en scène muséographique de deux bras robotisés ?

Entourez sur le plan ce qui vous plaît ou vous étonne dans l'exposition.

Pour rédiger la réponse à la question de l'enquête, n'hésitez pas à utiliser ces mots-clés →  **Tâche**  **Puissance**  **Précision**

## Mes notes



Vous visitez l'exposition *Robots* — Enquête R004

## Robots super-héros ?

Un robot ne peut accomplir que des tâches spécifiques, mais certaines ne pourraient être réalisées sans eux.

→ Où les robots se montrent-ils irremplaçables ?

### Vos premières idées avant d'enquêter

Une réponse peut mener vers d'autres questions

→ Quelles émotions provoquent en vous les robots de l'installation « TROBO » ?

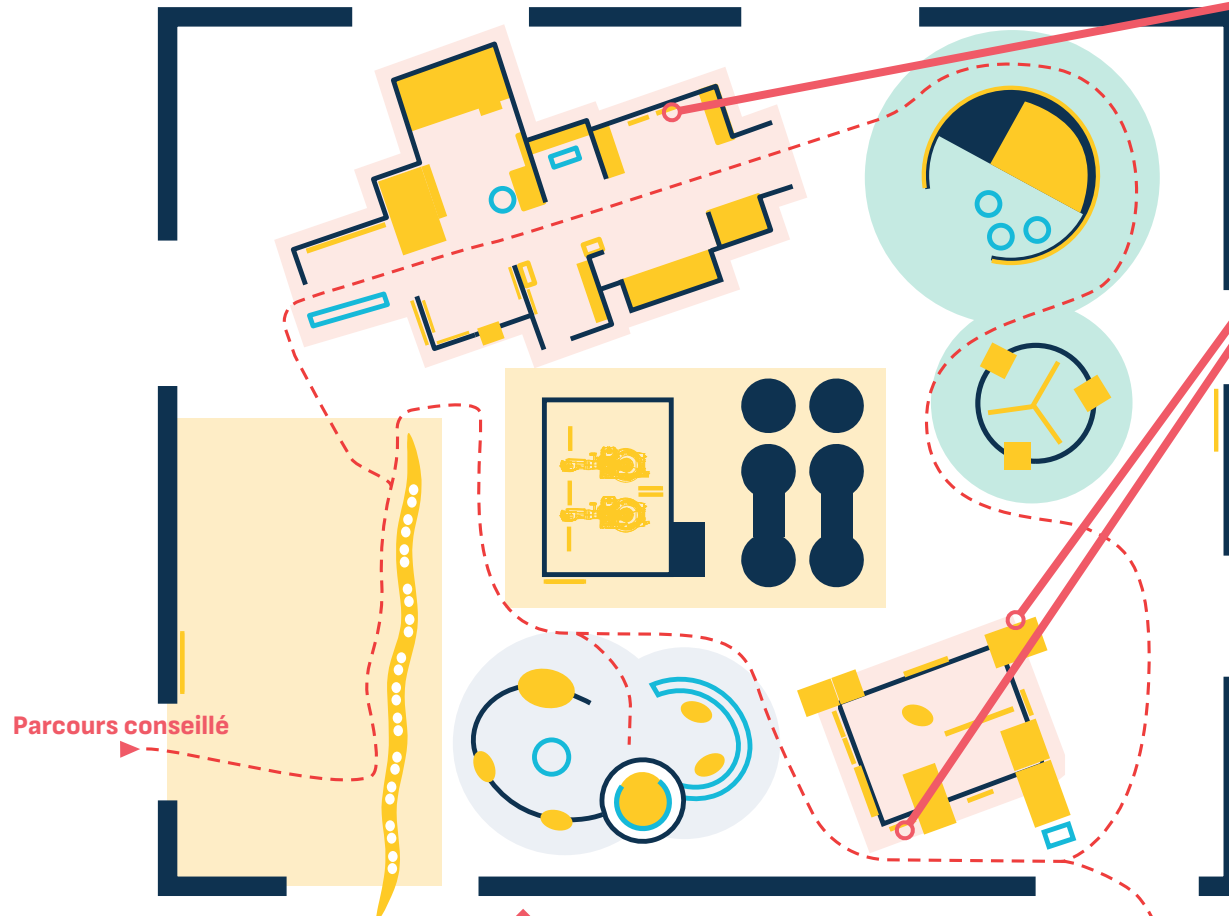


## PLAN D'EXPOSITION



Robots

Lisez les panneaux « Degrés de liberté », « Au labo, les robots » et « Des robots collaboratifs ». Trouvez des tâches pour lesquelles les performances des robots surpassent les capacités humaines.



Parcours conseillé

### Rappel

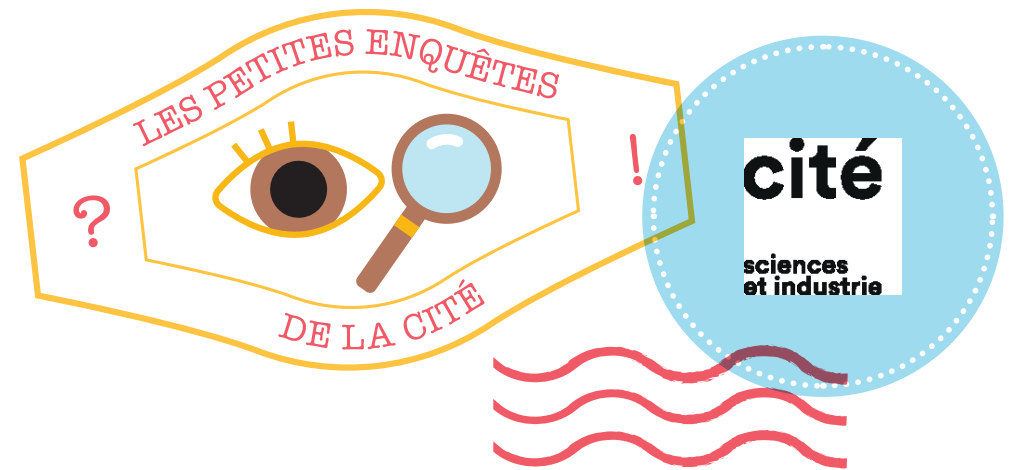
Un robot ne peut accomplir que des tâches spécifiques, mais certaines ne pourraient être réalisées sans eux.

→ Où les robots se montrent-ils irremplaçables ?

Entourez sur le plan ce qui vous plaît ou vous étonne dans l'exposition.

Pour rédiger la réponse à la question de l'enquête, n'hésitez pas à utiliser ces mots-clés →  **Endroits inaccessibles**     **Milieus extrêmes**

## Mes notes



Vous visitez l'exposition *Robots* — Enquête R005

## Voyages de robots

Les robots nous permettent d'aller à des endroits où nous ne pouvons pas aller.

→ **Quels sont ces endroits ?**

### Vos premières idées avant d'enquêter

Une réponse peut mener vers d'autres questions

→ **Entre humains et robots, qui s'est le plus éloigné de la Terre ?**

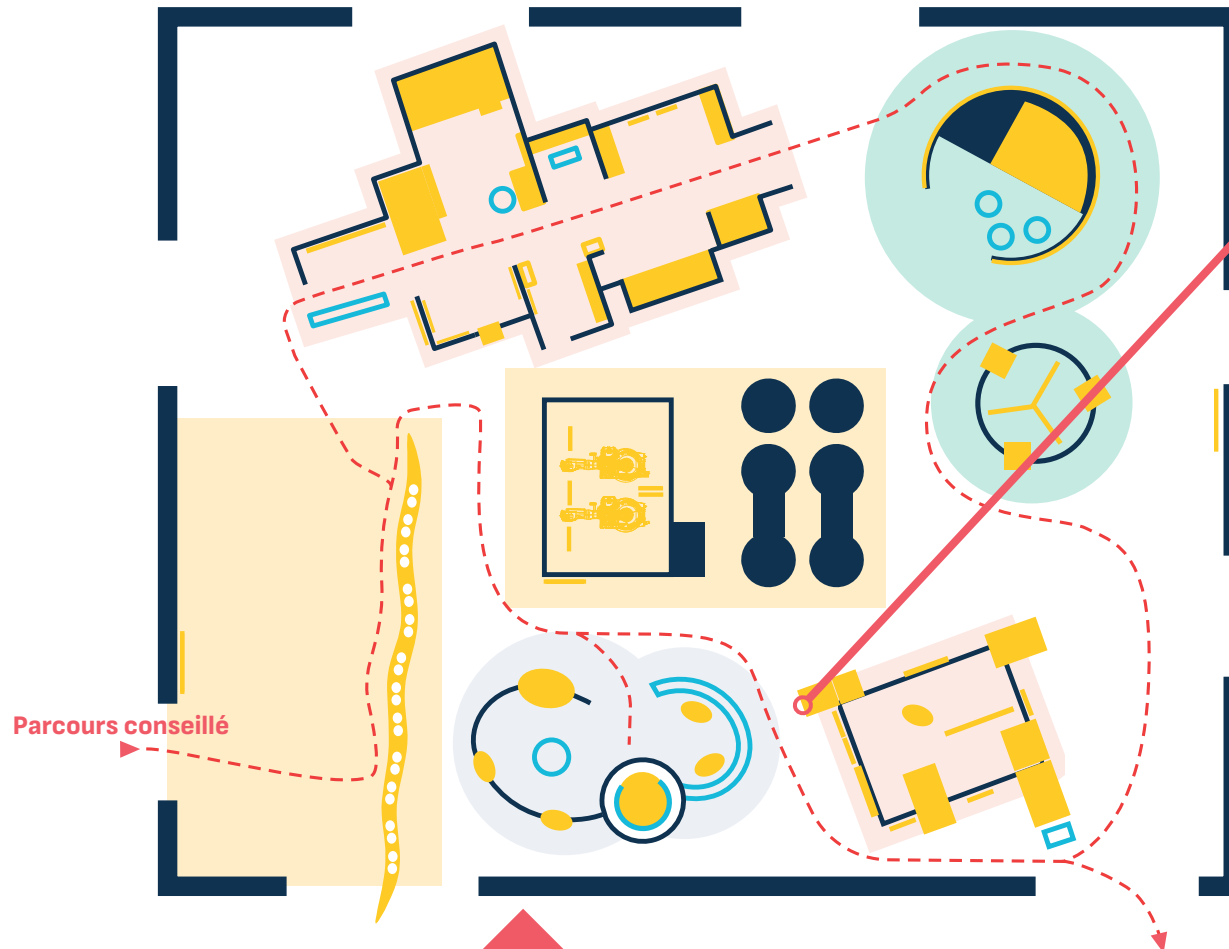


PLAN D'EXPOSITION



Robots

Lisez le panneau « Des robots explorateurs » et regardez les vidéos.



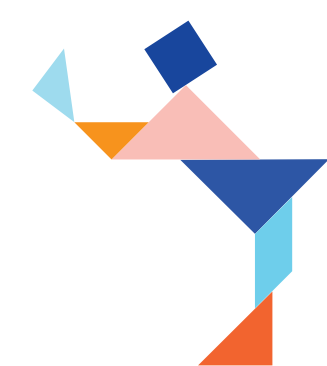
**Rappel**

Les robots nous permettent d'aller à des endroits où nous ne pouvons pas aller.

→ **Quels sont ces endroits ?**

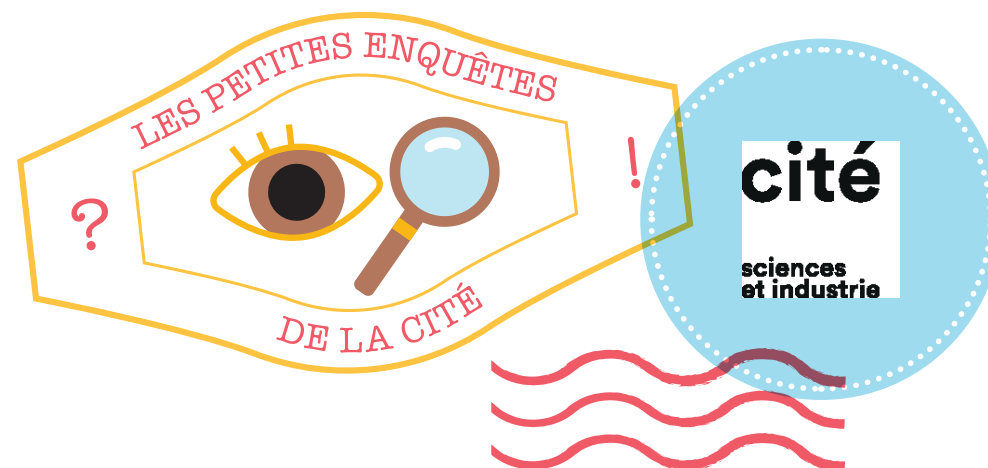


Entourez sur le plan ce qui vous plaît ou vous étonne dans l'exposition.



Pour rédiger la réponse à la question de l'enquête, n'hésitez pas à utiliser ces mots-clés →  **Bipédie**     **Emotions**

## Mes notes



Vous visitez l'exposition *Robots* — Enquête R006

## L'humain comme modèle

Dans l'imaginaire collectif, les robots se comportent presque comme de véritables êtres humains.

→ **A quel point les robots peuvent-ils nous ressembler ?**

### Vos premières idées avant d'enquêter

Une réponse peut mener vers d'autres questions

→ **Avez-vous déjà entendu parler de la vallée de l'étrange ?**

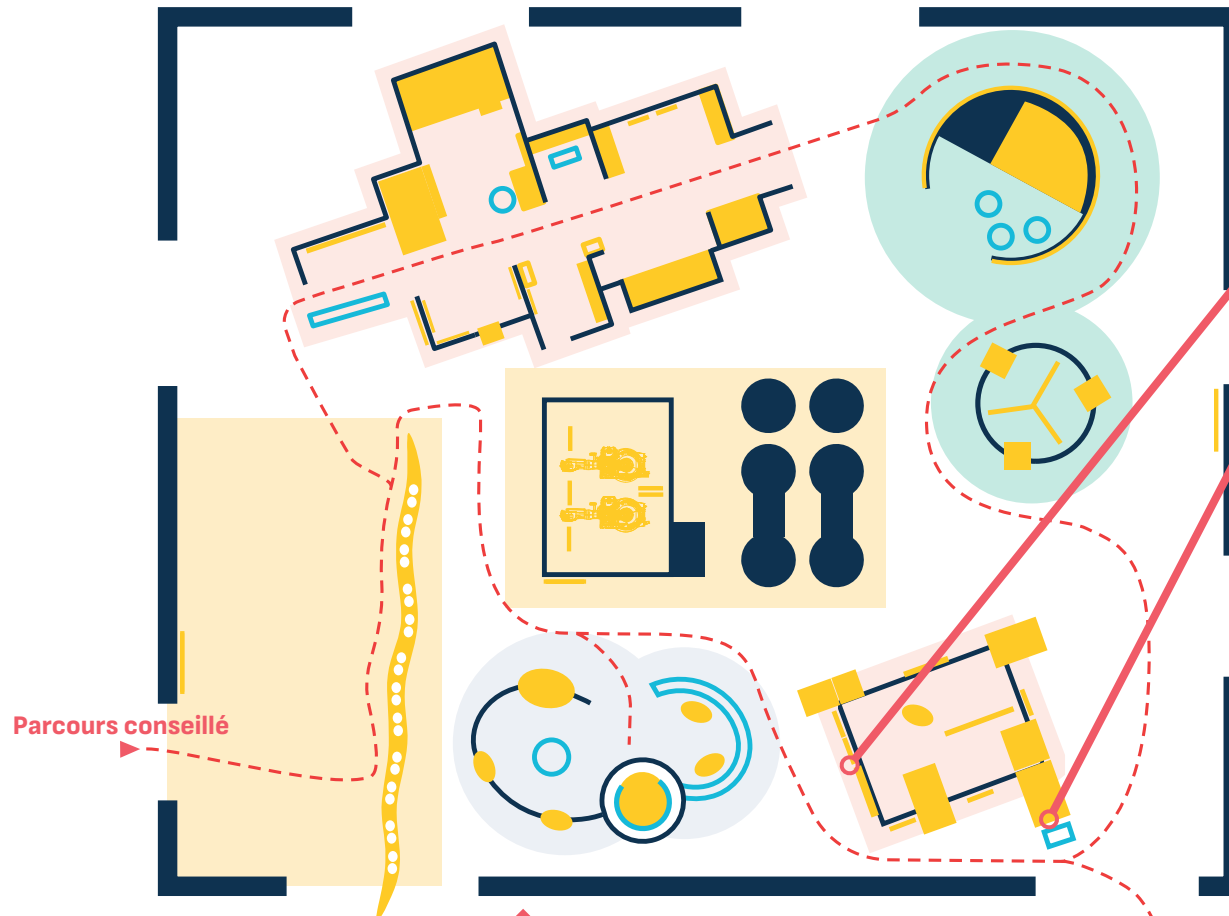


## PLAN D'EXPOSITION



Robots

Lisez le panneau « La meilleure façon de marcher » et regardez les 2 vidéos. Indiquez les essais menés pour faire marcher des robots sur 2 pieds.  
Lisez le panneau « Des émotions artificielles » et dites si Pepper interprète correctement vos émotions.



Parcours conseillé

### Rappel

Dans l'imaginaire collectif, les robots se comportent presque comme de véritables êtres humains.

→ A quel point les robots peuvent-ils nous ressembler ?

Entourez sur le plan ce qui vous plaît ou vous étonne dans l'exposition.