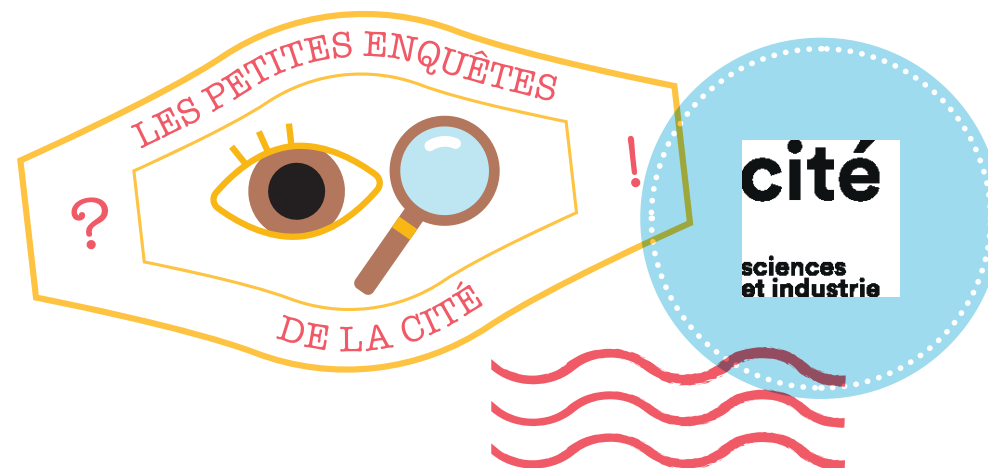


Pour rédiger la réponse à la question de l'enquête, n'hésitez pas à utiliser ces mots-clés →  Bois  Cycle de vie  Réemploi

## Mes notes



Vous visitez l'exposition *Urgence climatique* — Enquête UC01

## Vous avez dit éco-conçu ?

Cette exposition a été éco-conçue, c'est-à-dire qu'on a cherché à limiter son impact sur l'environnement en la fabriquant.

→ **Concrètement, à quoi le musée a-t-il fait attention pour la construire ?**

### Vos premières idées avant d'enquêter

Une réponse peut mener vers d'autres questions

→ **Qu'est-ce qui a été fait dans cette exposition pour la rendre accessible au plus grand nombre ?**

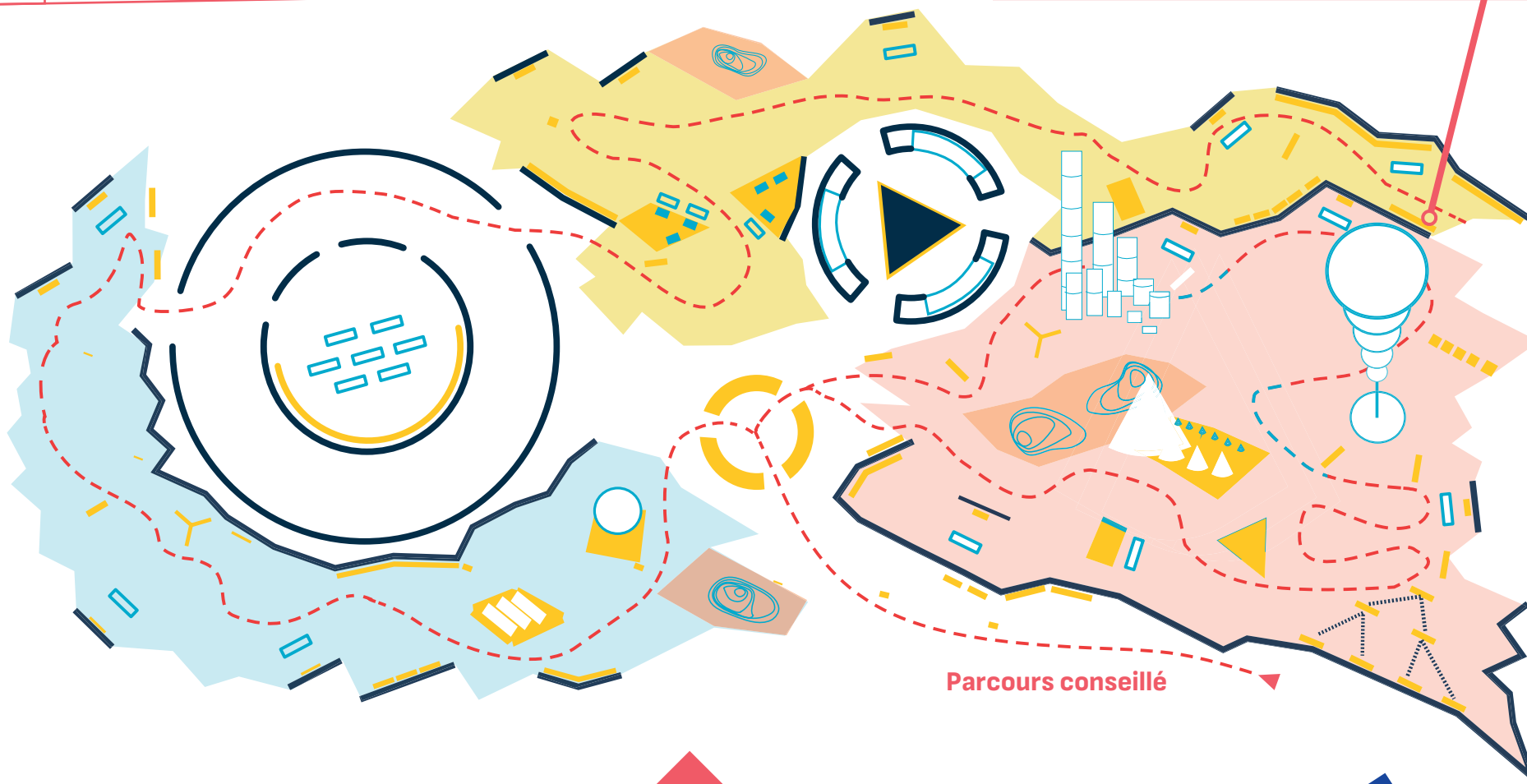


## PLAN D'EXPOSITION



*Urgence  
climatique*

Observez les matériaux utilisés dans l'exposition.  
Lisez le panneau « Empreinte carbone de l'exposition ».



### Rappel

Cette exposition a été éco-conçue, c'est-à-dire qu'on a cherché à limiter son impact sur l'environnement en la fabriquant.

→ Concrètement, à quoi le musée a-t-il fait attention pour la construire ?

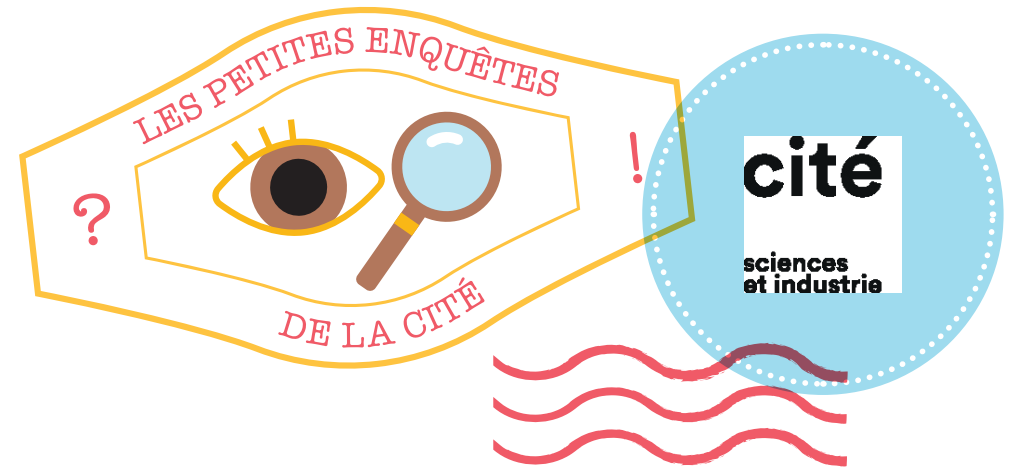


Entourez sur le plan ce qui vous plaît ou vous étonne dans l'exposition.



Pour rédiger la réponse à la question de l'enquête, n'hésitez pas à utiliser ces mots-clés →  Visuel  Artistique  3 dimensions

## Mes notes



Vous visitez l'exposition *Urgence climatique* — Enquête UC02

## Représentations de données

Il existe différentes façons de représenter des données chiffrées.

→ Quel choix a été fait dans cette exposition ? Quel est à votre avis l'intérêt muséographique de ces représentations ?

### Vos premières idées avant d'enquêter

Une réponse peut mener vers d'autres questions

→ Laquelle de ces trois sculptures préférez-vous ? Pouvez-vous dire pourquoi ?



## PLAN D'EXPOSITION



*Urgence  
climatique*

Regardez la représentation des données liées à l'empreinte carbone : de Paris, des aliments, des transports. Décrivez-les (taille, forme, couleur, matériaux...), et indiquez vos impressions en les regardant. Donnez un exemple de représentation plus classique.



Parcours conseillé

### Rappel

Il existe différentes façons de représenter des données chiffrées.

→ Quel choix a été fait dans cette exposition ? Quel est à votre avis l'intérêt muséographique de ces représentations ?



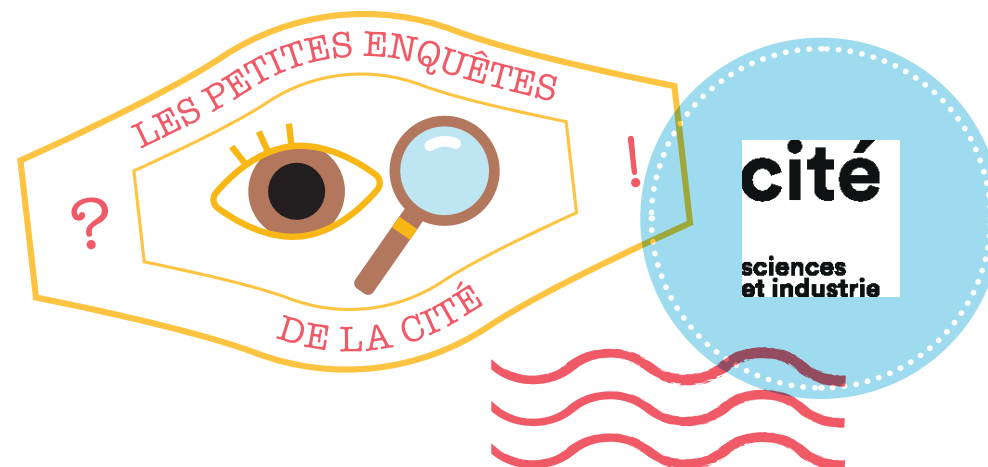
Entourez sur le plan ce qui vous plaît ou vous étonne dans l'exposition.



Pour rédiger la réponse à la question de l'enquête, n'hésitez pas à utiliser ces mots-clés →

- Empreinte carbone
- Emissions direc
- Emissions indirectes
- Gaz à effet de serre

## Mes notes



Vous visitez l'exposition *Urgence climatique* — Enquête UC03

## L'empreinte carbone de Paris

Produire nos objets, notre nourriture et l'énergie que nous utilisons contribue à l'émission de gaz à effet de serre dans l'atmosphère.

→ Pour la ville de Paris, quelles sont les deux activités qui ont l'empreinte carbone la plus importante ? Pourquoi ?

### Vos premières idées avant d'enquêter

Une réponse peut mener vers d'autres questions

→ Les citoyennes et citoyens des grandes villes ont un rôle à jouer dans la réduction de l'empreinte carbone. Quelles actions peuvent-ils mettre en place pour participer à cet effort collectif ?



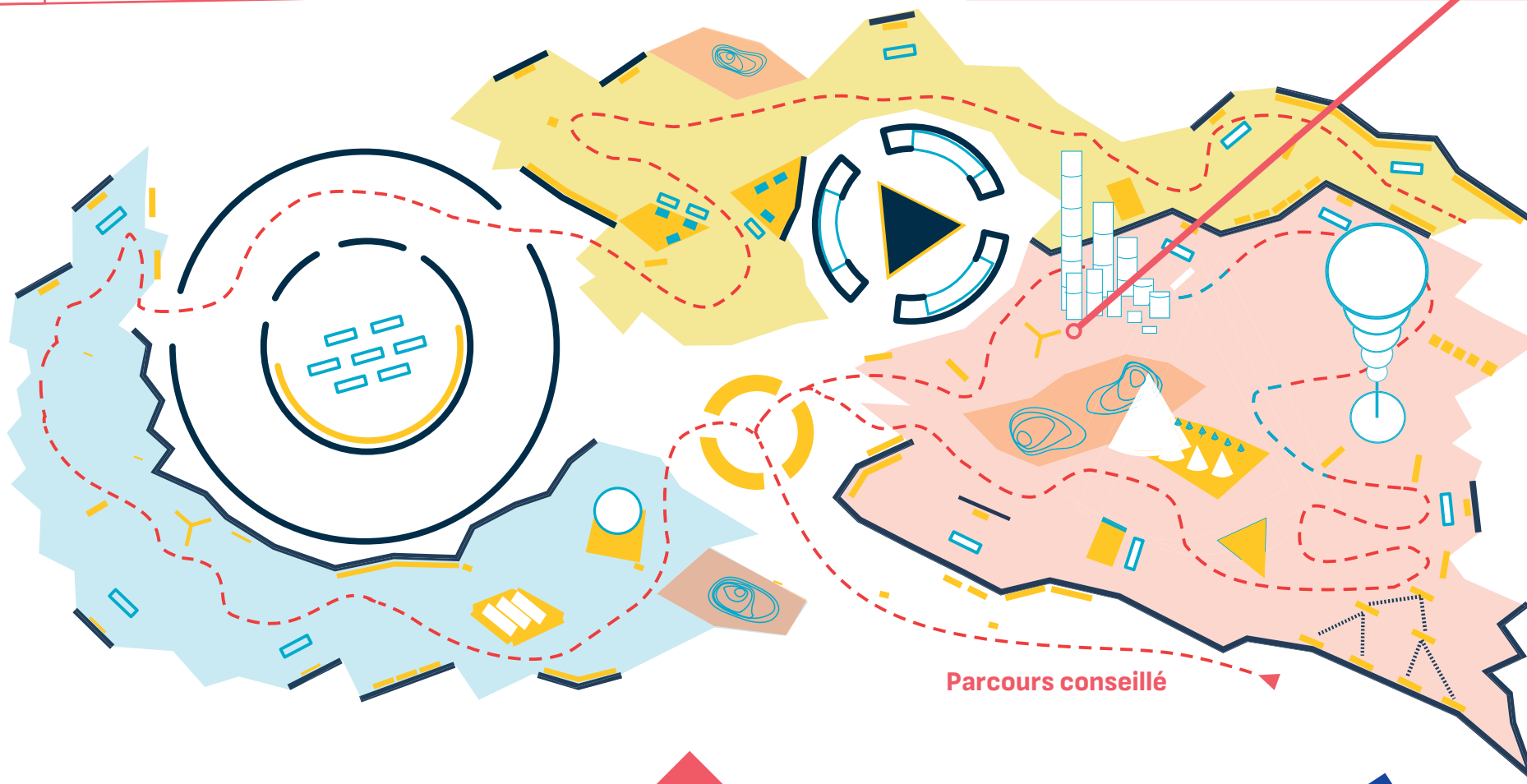
## PLAN D'EXPOSITION



*Urgence  
climatique*

Regardez les colonnes de l'empreinte carbone de Paris.

Lisez les panneaux d'explication, notamment celui intitulé « Comment connaître le bilan des émissions de GES d'une ville ? »



Parcours conseillé

### Rappel

Produire nos objets, notre nourriture et l'énergie que nous utilisons contribue à l'émission de gaz à effet de serre dans l'atmosphère.

→ Pour la ville de Paris, quelles sont les deux activités qui ont l'empreinte carbone la plus importante ? Pourquoi ?

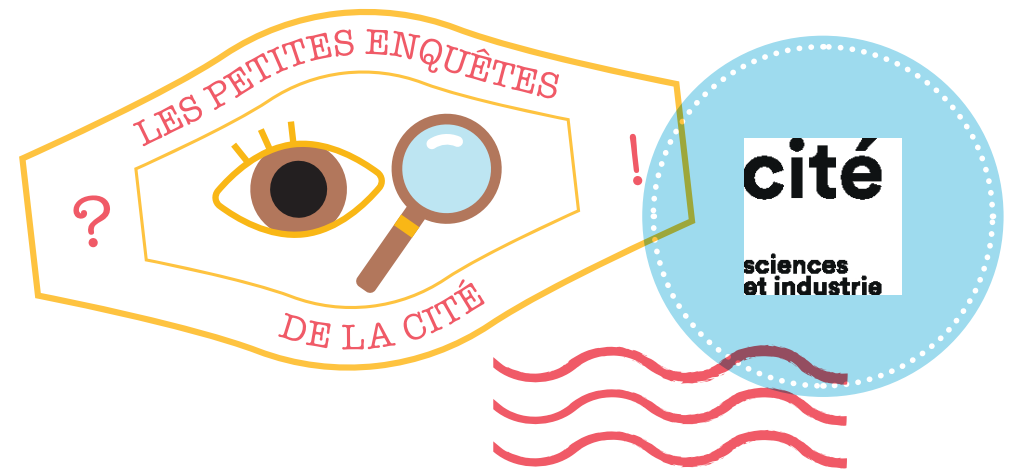


Entourez sur le plan ce qui vous plaît ou vous étonne dans l'exposition.



Pour rédiger la réponse à la question de l'enquête, n'hésitez pas à utiliser ces mots-clés →  Politique  Mobilisation  Mobilité

## Mes notes



Vous visitez l'exposition *Urgence climatique* — Enquête UC04

## Densité du réseau cyclable européen

Une région d'Europe a beaucoup plus développé son réseau cyclable que les autres. Là-bas, il y a des pistes cyclables bien délimitées et des vélos partout.

→ De quelle région ou pays s'agit-il ? Qu'est-ce qui explique la différence avec d'autres pays d'Europe comme la France ?

### Vos premières idées avant d'enquêter

Une réponse peut mener vers d'autres questions

→ Quel est votre moyen de transport préféré ? Expliquez pourquoi. Quels sont ses avantages et ses inconvénients ?

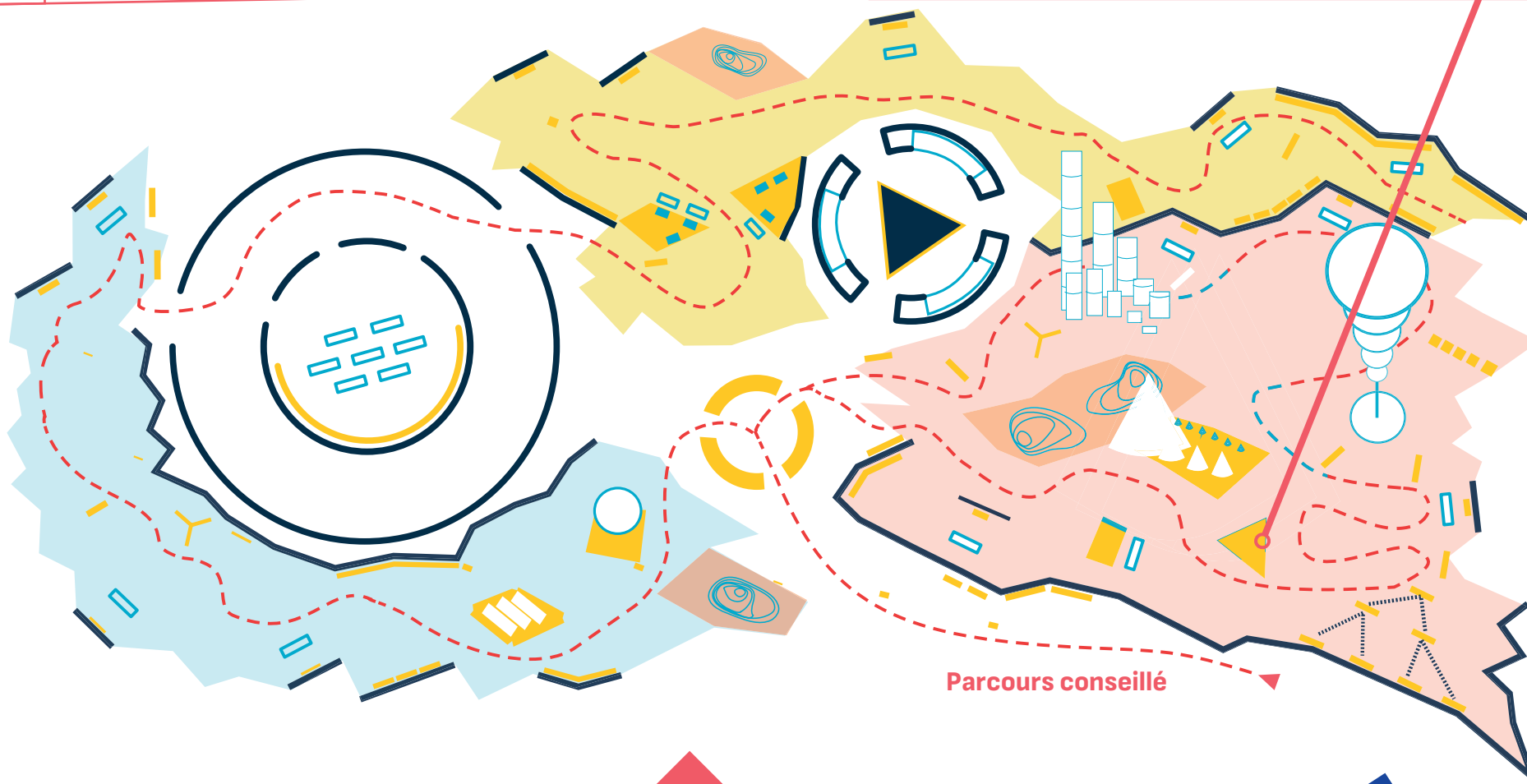


## PLAN D'EXPOSITION



*Urgence  
climatique*

Observez la carte « Densité du réseau cyclable européen ». Repérez la région d'Europe qui a le réseau cyclable le plus dense. Écoutez l'audio associé à cette table d'exposition.



Parcours conseillé

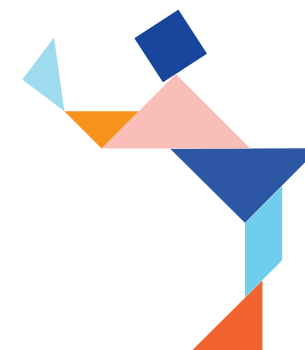
### Rappel

Une région d'Europe a beaucoup plus développé son réseau cyclable que les autres. Là-bas, il y a des pistes cyclables bien délimitées et des vélos partout.

→ De quelle région ou pays s'agit-il ? Qu'est-ce qui explique la différence avec d'autres pays d'Europe comme la France ?

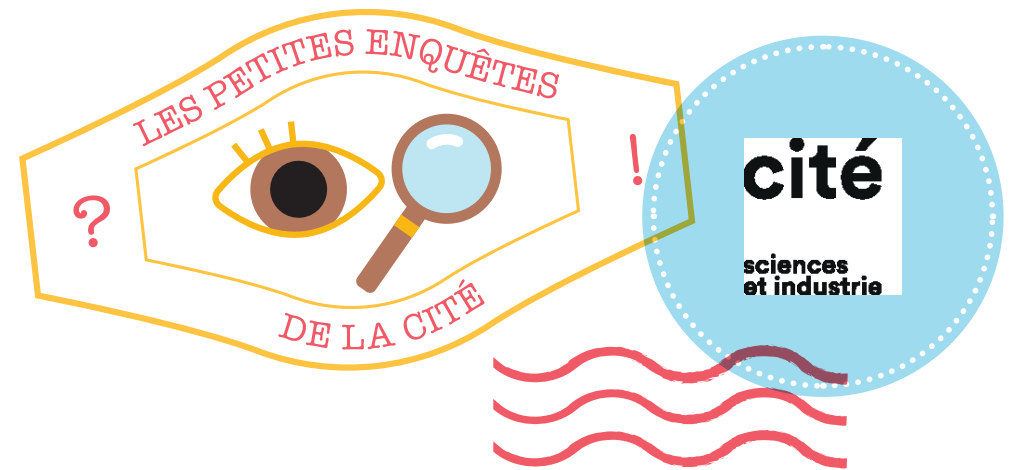


Entourez sur le plan ce qui vous plaît ou vous étonne dans l'exposition.



Pour rédiger la réponse à la question de l'enquête, n'hésitez pas à utiliser ces mots-clés →  **Empreinte carbone**  **CO<sub>2</sub> équivalent**  
 **Gaz à effet de serre**

## Mes notes



Vous visitez l'exposition *Urgence climatique* — Enquête UC05

## Sculpter son alimentation

→ Quel menu préférez-vous : steak-frites ou poisson-riz ? Et pour la planète, lequel des deux est le mieux ? Pourquoi ?

### Vos premières idées avant d'enquêter

Une réponse peut mener vers d'autres questions

→ Manger moins de viande est un des moyens pour diminuer l'impact de l'alimentation sur l'environnement, mais ce n'est pas le seul. En voyez-vous d'autres ?



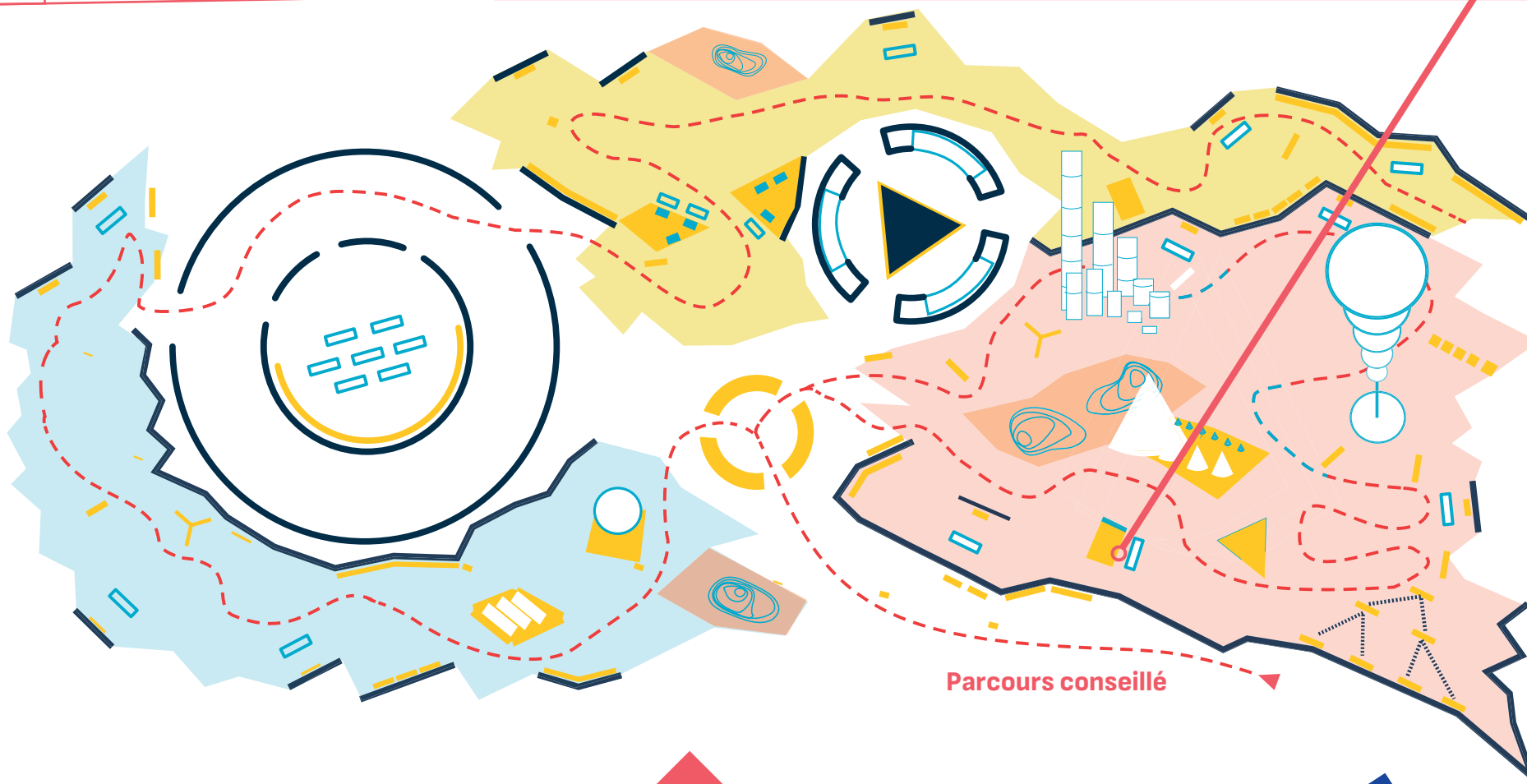
## PLAN D'EXPOSITION



*Urgence  
climatique*

Rendez-vous devant les cônes qui représentent l'empreinte carbone des aliments.  
Notez les aliments qui émettent le plus d'équivalent CO<sub>2</sub> (CO<sub>2</sub>eq) par kg de nourriture produite.  
Lisez le panneau « Se nourrir ».

Rendez-vous à la table multimédia « Nos assiettes ».  
Choisissez différents menus afin de comprendre l'impact de notre alimentation sur l'environnement.



Parcours conseillé

### Rappel

→ Quel menu préférez-vous : steak-frites ou poisson-riz ? Et pour la planète, lequel des deux est le mieux ? Pourquoi ?

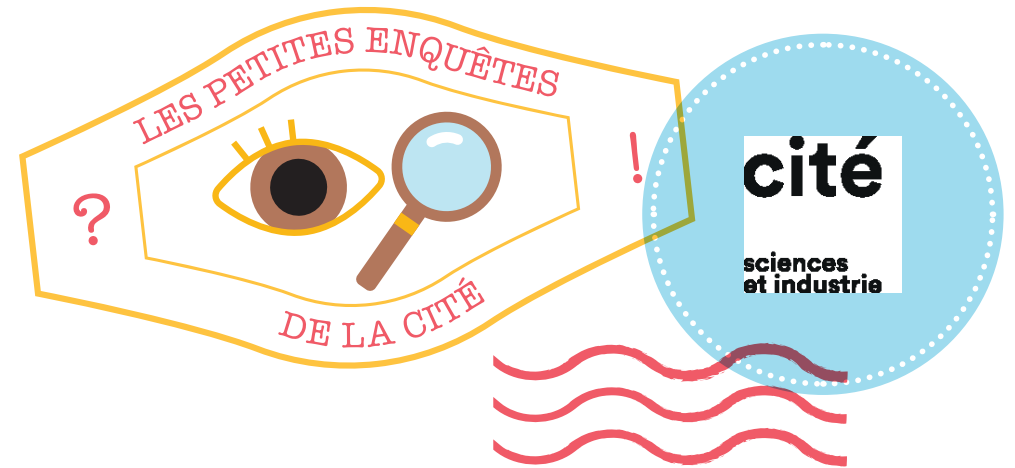


Entourez sur le plan ce qui vous plaît ou vous étonne dans l'exposition.



Pour rédiger la réponse à la question de l'enquête, n'hésitez pas à utiliser ces mots-clés →  Photosynthèse  Effet de serre  CO<sub>2</sub>

## Mes notes



Vous visitez l'exposition *Urgence climatique* — Enquête UC06

## Feuilles de lumière et puits de carbone

On peut voir beaucoup de paysages différents à la surface de notre planète.

→ L'un d'eux est particulièrement précieux. Lequel, et pourquoi ?

### Vos premières idées avant d'enquêter

Une réponse peut mener vers d'autres questions

→ Quelles menaces pèsent aujourd'hui sur les écosystèmes forestiers ?

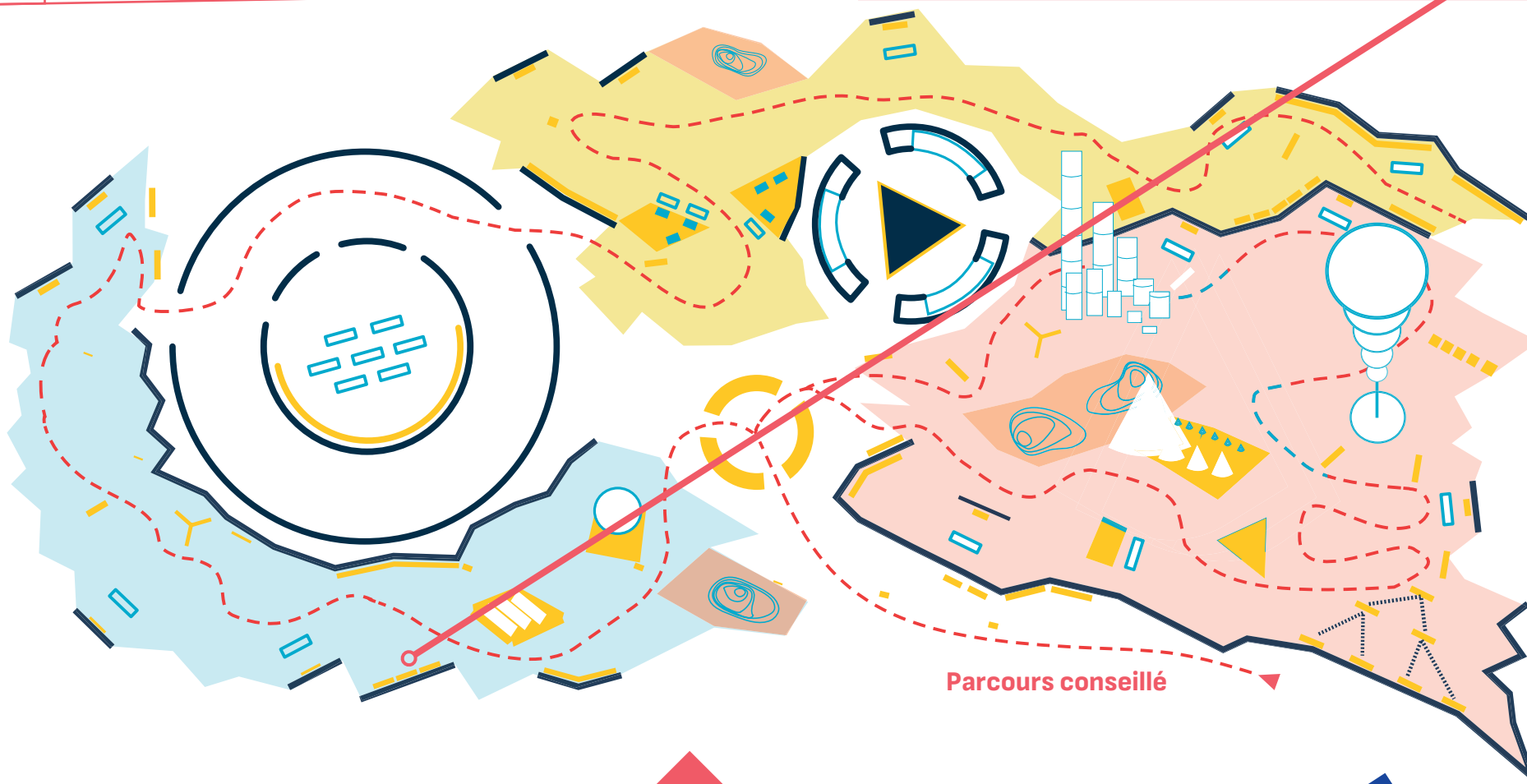


## PLAN D'EXPOSITION



*Urgence  
climatique*

Regardez les vidéos sur la forêt de Barbeau.  
Sur un dessin, indiquez les différentes parties d'un arbre  
ou d'une forêt, dont les « feuilles de lumière ».  
Expliquez pourquoi les forêts sont qualifiées de puits de carbone.



Parcours conseillé

### Rappel

On peut voir beaucoup de paysages différents à la surface de notre planète.

→ L'un d'eux est particulièrement précieux. Lequel, et pourquoi ?

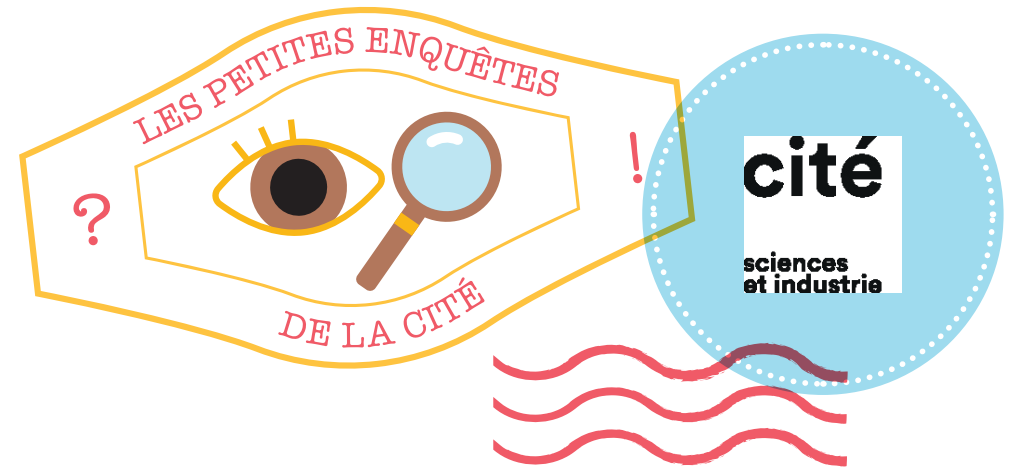


Entourez sur le plan  
ce qui vous plaît ou vous  
étonne dans l'exposition.



Pour rédiger la réponse à la question de l'enquête, n'hésitez pas à utiliser ces mots-clés →  **Energies renouvelables**  **Transition**  **Addition**

## Mes notes



Vous visitez l'exposition *Urgence climatique* — Enquête UC07

## Energie : transition ou addition ?

→ Quel lien observe-t-on entre extraction des sources d'énergie fossiles, émergence des énergies renouvelables et émissions de gaz à effet de serre ?

Vos premières idées avant d'enquêter

Une réponse peut mener vers d'autres questions

→ On classe le bois dans les sources d'énergie renouvelables. A quelle condition est-ce vraiment le cas ?



## PLAN D'EXPOSITION

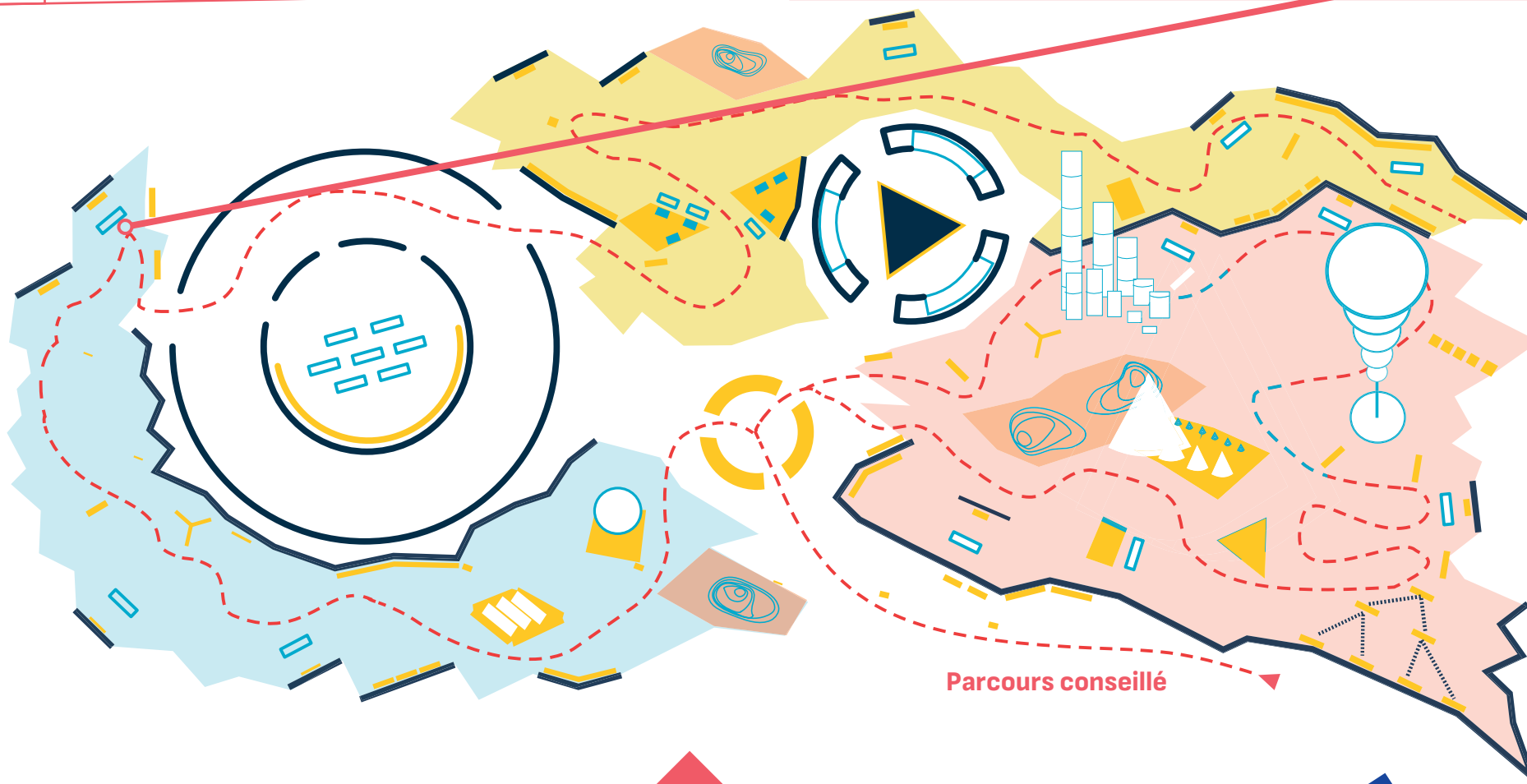


*Urgence  
climatique*

Regardez la vidéo « Énergie : transition ou addition ? », plusieurs fois si nécessaire.

Citez les 3 sources d'énergies fossiles, et quelques sources d'énergies renouvelables.

Reproduisez le graphique qui répond à la question « transition ou addition ? ».



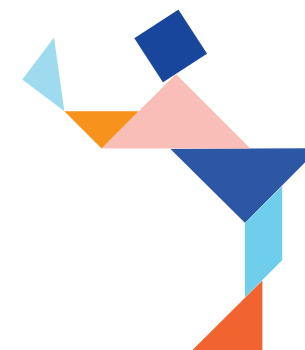
Parcours conseillé

### Rappel

→ Quel lien observe-t-on entre extraction des sources d'énergie fossiles, émergence des énergies renouvelables et émissions de gaz à effet de serre ?

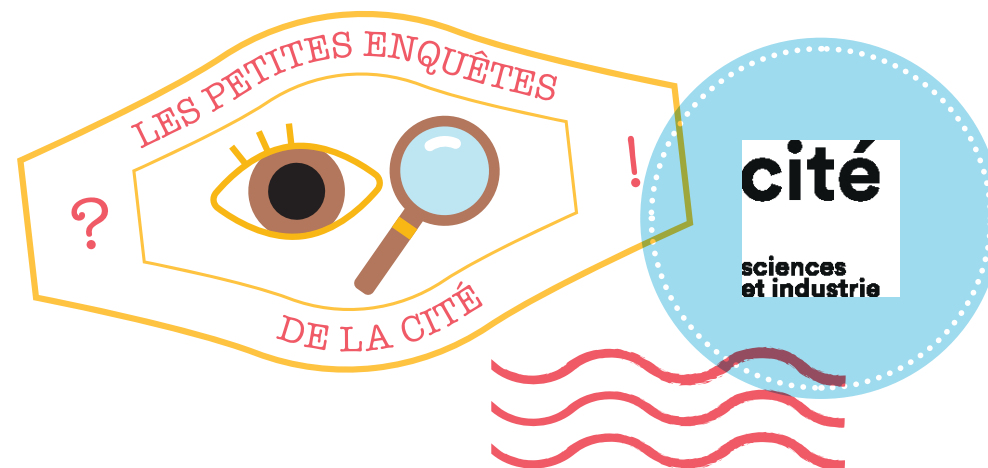


Entourez sur le plan ce qui vous plaît ou vous étonne dans l'exposition.



Pour rédiger la réponse à la question de l'enquête, n'hésitez pas à utiliser ces mots-clés →  **Empreinte carbone**  **Alimentation**  
 **Transport**  **Numérique**

## Mes notes



Vous visitez l'exposition *Urgence climatique* — Enquête UC08

## L'empreinte carbone individuelle

→ Quel est votre impact individuel sur l'environnement et quelles actions pouvez-vous mettre en place pour le diminuer ?

**Vos premières idées avant d'enquêter**

Une réponse peut mener vers d'autres questions

→ Et à l'échelle collective, quelles sont les actions possibles ?

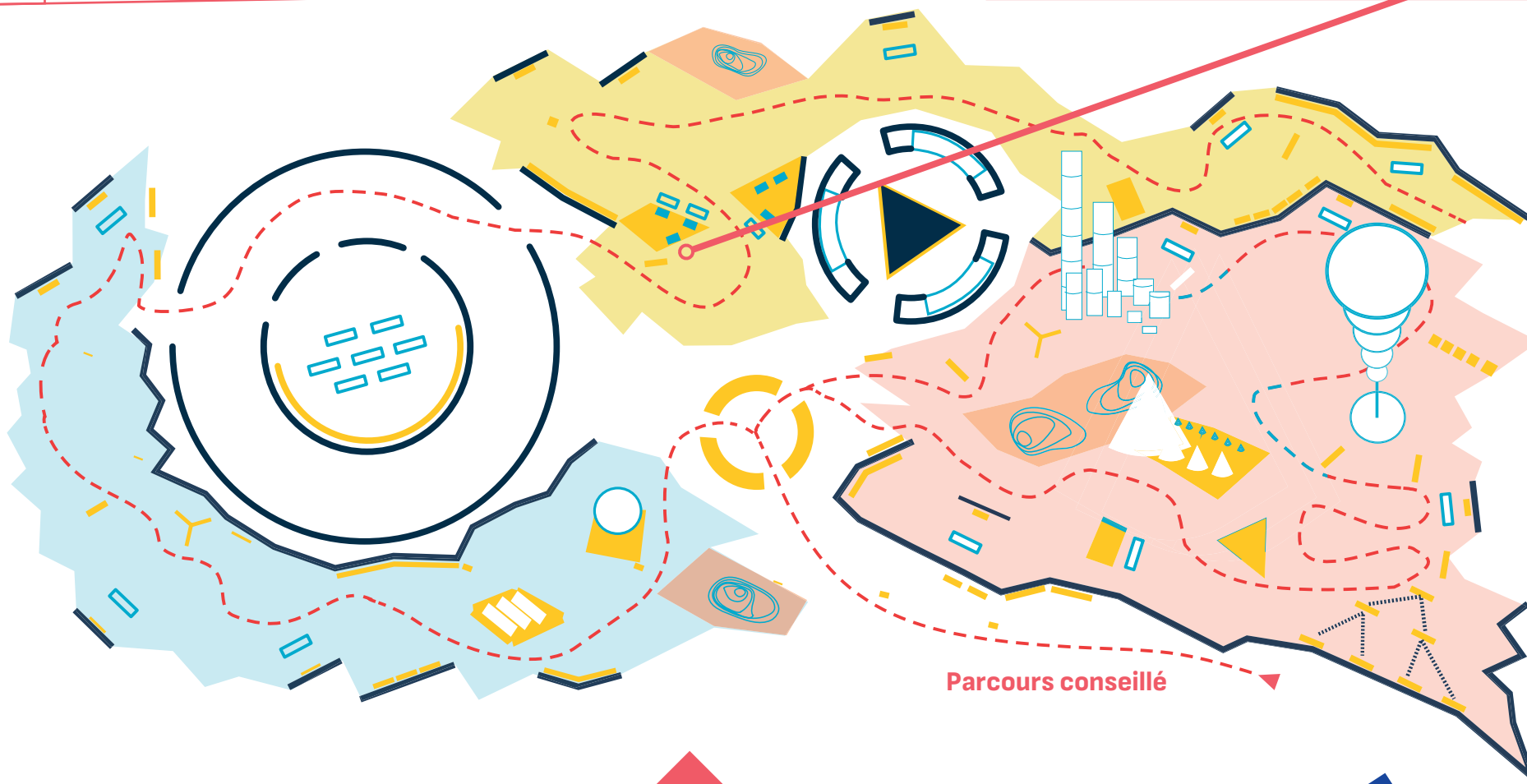


## PLAN D'EXPOSITION



*Urgence  
climatique*

Réalisez le test vous permettant de calculer  
votre empreinte carbone.  
Trouvez les actions qui vous permettraient de  
la diminuer.



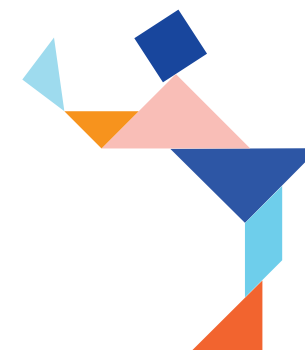
Parcours conseillé

### Rappel

→ Quel est votre impact individuel sur l'environnement  
et quelles actions pouvez-vous mettre en place pour le  
diminuer ?

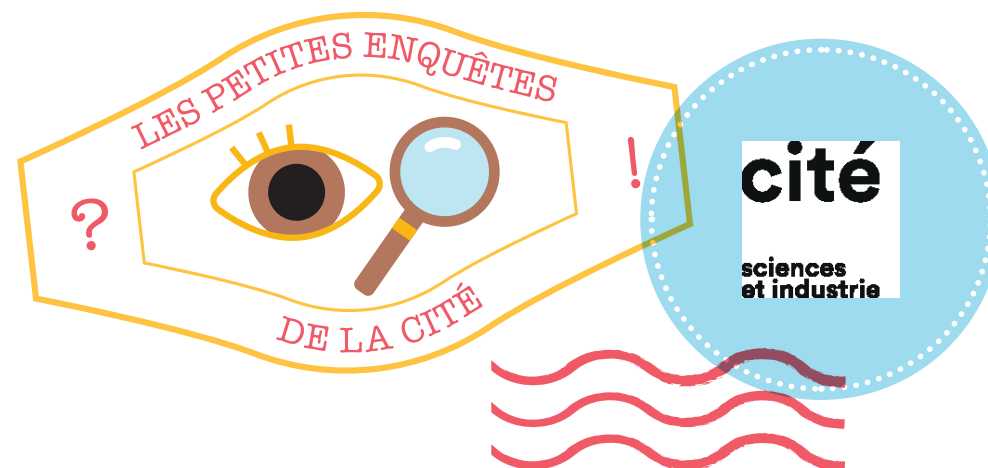


Entourez sur le plan  
ce qui vous plaît ou vous  
étonne dans l'exposition.



Pour rédiger la réponse à la question de l'enquête, n'hésitez pas à utiliser ces mots-clés →  **Acteurs du territoire**  **Elus**  **Association**

## Mes notes



Vous visitez l'exposition *Urgence climatique* — Enquête UC09

## C'est vous qui décidez

À cause du dérèglement climatique, le niveau des mers s'élève. Des décisions politiques s'imposent devant la montée des eaux le long des côtes.

→ **Comment prendre des décisions de manière démocratique ?**

### Vos premières idées avant d'enquêter

Une réponse peut mener vers d'autres questions

→ **Quelles autres décisions politiques peuvent être prises avec la participation des différentes personnes concernées ? Vous pouvez citer des exemples vus dans l'actualité ou vécus dans votre ville.**



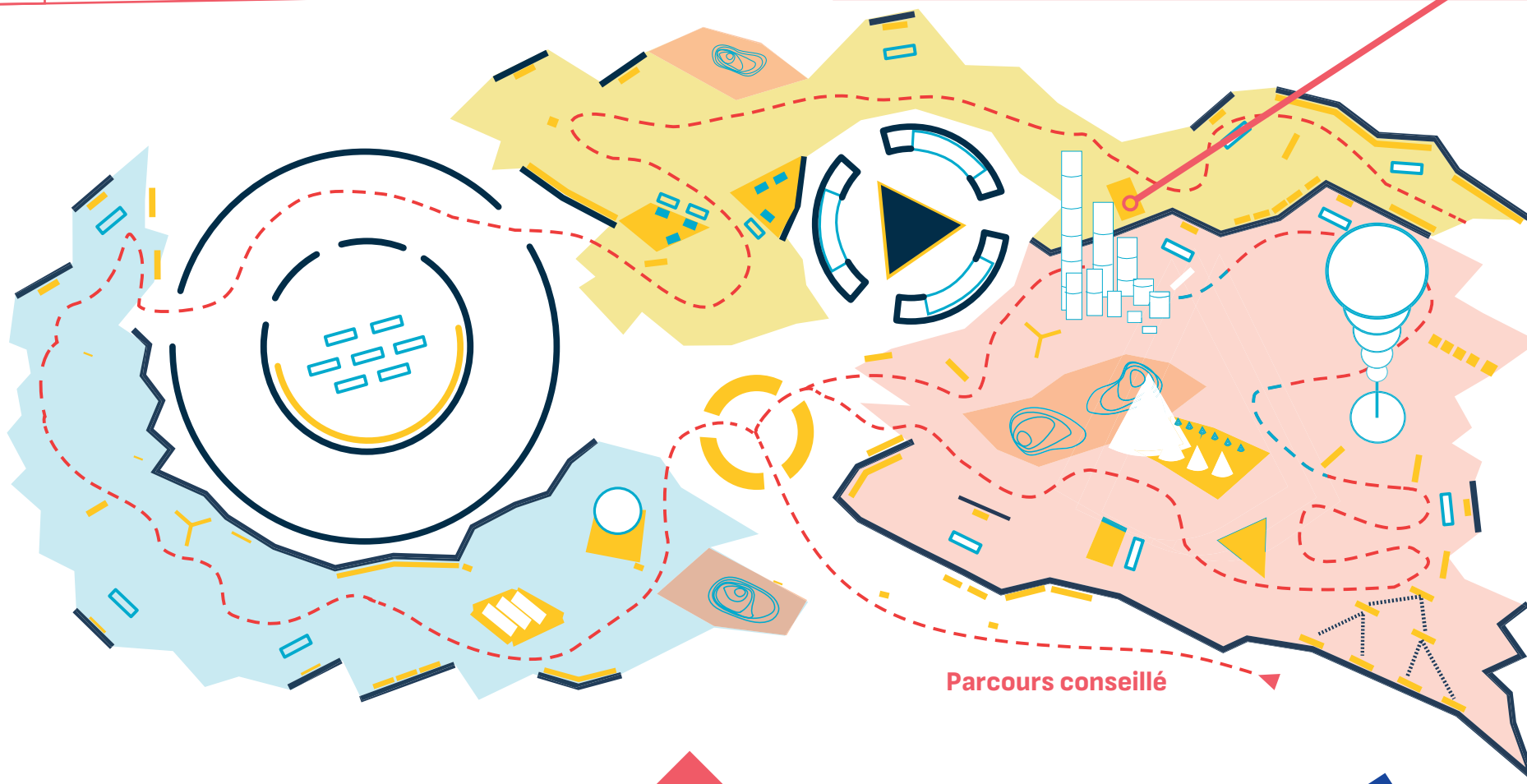
## PLAN D'EXPOSITION



*Urgence  
climatique*

Participez au comité citoyen de la table multimédia « Décidons ensemble ».

Notez la solution conseillée par votre comité en ce qui concerne le risque d'effondrement au quartier Beurivage, et au sujet de l'érosion de la dune des sables dorés.



Parcours conseillé

### Rappel

À cause du dérèglement climatique, le niveau des mers s'élève. Des décisions politiques s'imposent devant la montée des eaux le long des côtes.

→ Comment prendre des décisions de manière démocratique ?

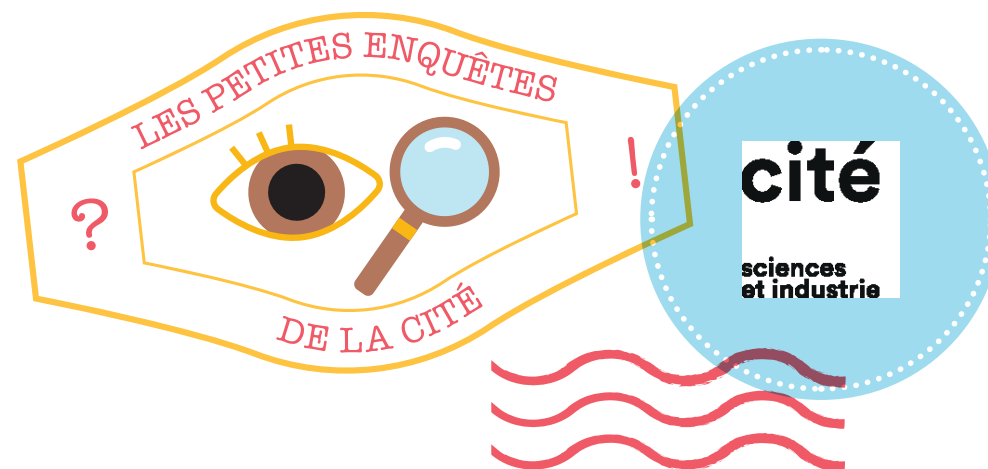


Entourez sur le plan ce qui vous plaît ou vous étonne dans l'exposition.



Pour rédiger la réponse à la question de l'enquête, n'hésitez pas à utiliser ces mots-clés →  **Fast-fashion**  **Usage unique**  **Pollution**

## Mes notes



Vous visitez l'exposition *Urgence climatique* — Enquête UC10

## Planète en fête

→ Vous voulez fêter votre anniversaire sans nuire à la planète ? Bonne nouvelle, c'est possible ! Mais comment faire ?

### Vos premières idées avant d'enquêter

Une réponse peut mener vers d'autres questions

→ Voyez-vous d'autres objets auxquels appliquer la règle des 3R ?

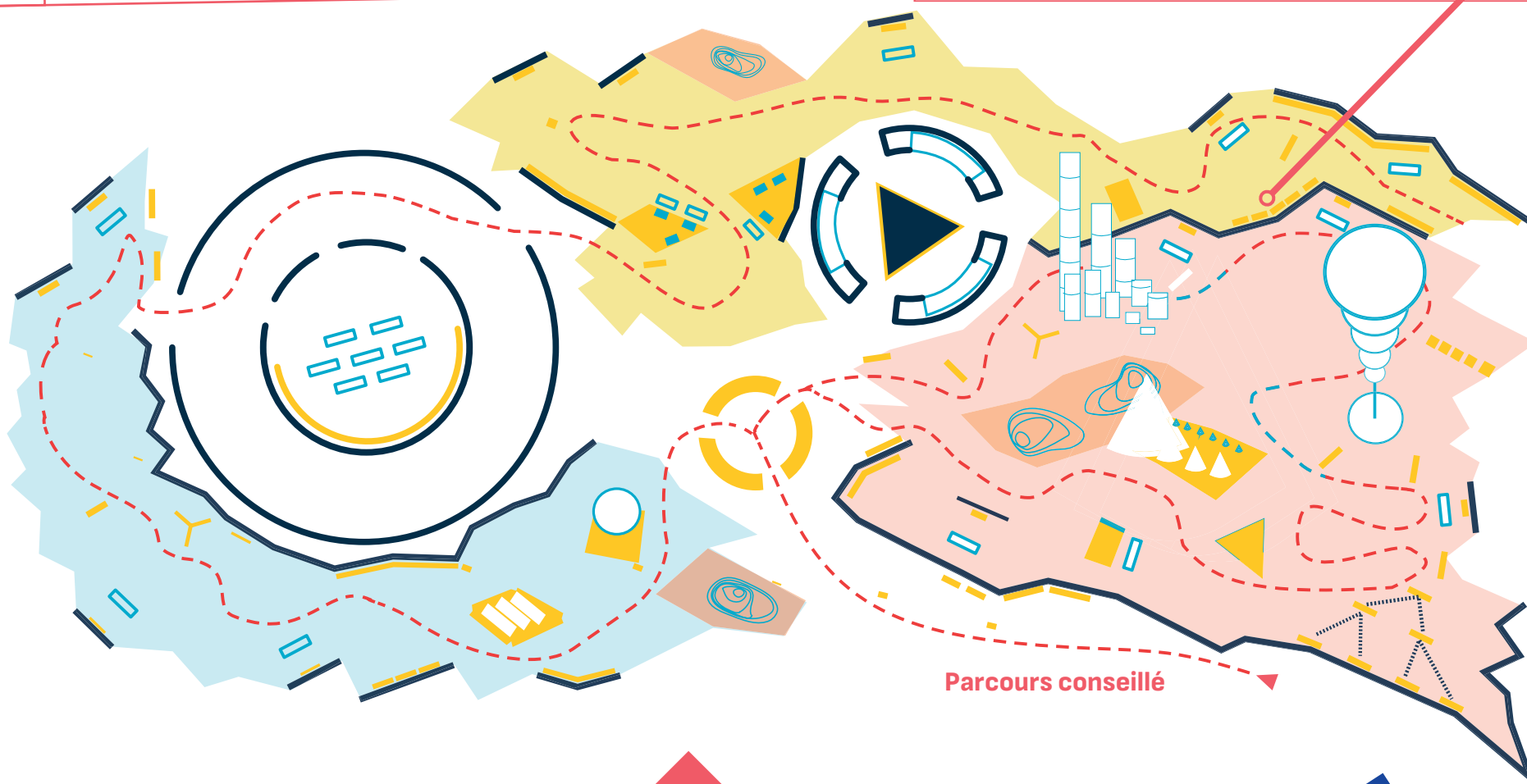


## PLAN D'EXPOSITION



*Urgence  
climatique*

Regardez les vidéos « Réduire, réutiliser, recycler »,  
sans oublier la vidéo d'introduction.  
Énoncez la règle des 3R.  
Donnez des idées pour une vaisselle et un dress-  
code éco-responsables.



Parcours conseillé

### Rappel

→ Vous voulez fêter votre anniversaire sans nuire à la planète ?  
Bonne nouvelle, c'est possible ! Mais comment faire ?



Entourez sur le plan  
ce qui vous plaît ou vous  
étonne dans l'exposition.

